

Tritó del Montseny, normatives que l'afecten: Pla de Conservació i Directiva Hàbitats

Manel Pomarol i Clotet

Cap de la Secció de Conservació de la Fauna i Director Tècnic del Centre de Fauna de Torreferrussa

Servei de Fauna i Flora

Direcció General de Polítiques Ambientals i Medi Natural

Departament de Territori i Sostenibilitat

Generalitat de Catalunya

Trobada del personal tècnic.

Mosqueroles 30 març 2017

Graus de protecció legal de la fauna autóctona

- Hi ha una **protecció genèrica bàsica** de tots els exemplars de fauna silvestre.
 - Hi ha unes espècies que amb autorització/permís pots caçar: Son espècies de fauna **d'aprofitament regulat**: Espècies cinegètiques i piscícoles.
 - Hi ha altres **espècies nominalment protegides** (surten en un llistat). Que no es poden caçar ni tenir, i els hi comporta una protecció passiva.
 - Hi ha altres **espècies també nominalment protegides que a més estan amenaçades**. Son espècies amb risc d'extinció i per tant cal una gestió activa

Graus de protecció legal de la fauna autòctona

Protecció genèrica de totes les espècies de fauna silvestre.

Establert en la Ley 42/2007 de Biodiversidad (modificada posteriorment amb la 33/2015):

Art. 52.3 Queda prohibido dar muerte, dañar, molestar, capturar... animales silvestres, exceptuant normatives específiques de plagues i altres.

Graus de protecció legal de la fauna autóctona

Especies protegides de forma específica: Espècies nominalment protegides (surten en un llistat). Comporta protecció passiva.

- Ley 42/2007 de Biodiversidad (Annex V: sp comunitàries)
- Reial Decret 139/2011, del Llistat d'espècies Silvestres en Règim de protecció Especial i del catàleg Espanyol d'Espècies Amenaçades
- Decret Legislatiu 2/2008 text refós protecció dels animals. En l'annexa es on surten totes les sp considerades protegides a Catalunya.

Quines son?

Són espècies mes aviat escasses, beneficioses o singulars que mereixen una atenció especial o que estan als annexes de les directives de la UE o convenis internacionals, i no es permet cap tipus d'aprofitament.

Espècies amenaçades

Son espècies protegides amb risc de desaparèixer i estan llistades en el Reial Decret 139/2011 (“Catalogo de especies amenazadas”).

S'estableixen 2 categories:

- a) **“En perill d’extinció”**: espècies i subespècies la supervivència de les quals és poc probable si els factors causals de la seva actual situació segueixen actuant.

Obligatorietat de fer **“Plans de Recuperació”**

- b) **“Vulnerable”**: espècies i subespècies que corren el risc de passar a la categoria anterior en un futur immediat si els factors adversos que actuen sobre elles no són corregits

Obligatorietat en realitzar **“Plans de Conservació”**

Per a estar incloses en alguna de les categories vol dir que han de complir uns “criterios orientadores” que van ser consensuats entre les CCAA i el Ministeri.

I el tritó del Montseny?

- ❑ Espècie **protegida** per legislació **catalana**: inclosa al annex del DL de protecció dels animals
- ❑ Espècie **protegida** per legislació **espanyola**: Reial Decret 139/2011, del Llistat d'espècies Silvestres en Règim de protecció Especial i del catàleg Espanyol d'Espècies Amenaçades
- ❑ Espècie **amenaçada** en la categoria de “**En Perill**” per la legislació **Espanyola**: Reial Decret 139/2011, del Llistat d'espècies Silvestres en Règim de protecció Especial i del catàleg Espanyol d'Espècies Amenaçades
- ❑ Per tant li correspon la redacció d'un “**Pla de Recuperació**”
- ❑ Com a **UICN** (criteri científic i no legal): “**En Perill Crític**”

Plans de recuperació

- ❑ Normativa (Decret, Ordre o Resolució) que estableix les actuacions a fer per salvar una espècie
- ❑ Competència exclusiva de les CCAA
- ❑ L'estat estableix les “estrategias nacionales” (definites a la Ley de Biodiversidad) son documents orientadors.
- ❑ Els primers Plans eren normatives molt simples.
- ❑ Actualment, segons el Catàleg en elaboració, els plans han de contenir els aspectes següents:
 - a) Àmbit geogràfic del pla, amb les àrees sensibles i crítiques.
 - b) Finalitats i objectius.
 - c) Accions de conservació.
 - d) Pla d'execució i seguiment.
 - e) Intervenció administrativa (autoritzacions, restriccions...).
 - f) Instruments de col·laboració, coordinació i participació.
 - g) Període de revisió.

I un document tècnic molt més extens sobre l'espècie i el que cal fer per recuperar-la.

Fauna: Plans de recuperació aprovats a Catalunya

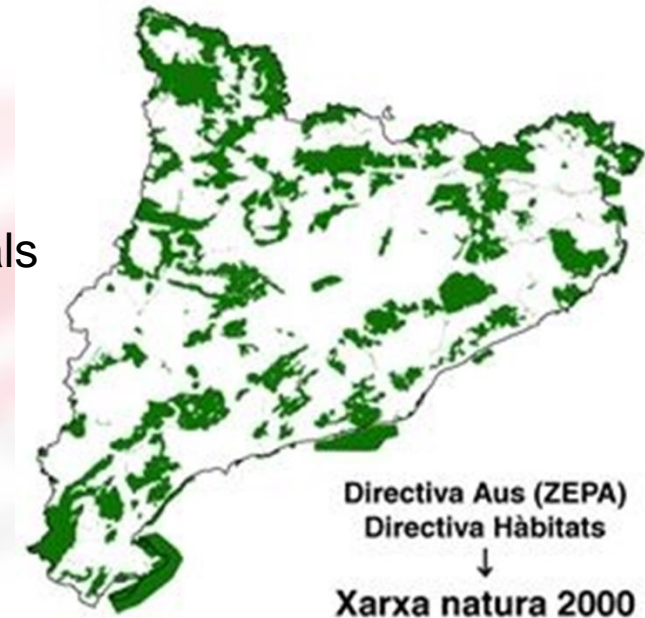
- Decret 282/1994 d'aprovació del Pla de recuperació del **trencalòs**
- Ordre MAB/138/2002 d'aprovació del Pla de Conservació de la **llúdriga**
- Decret 259/2004 pel qual es declara espècie en perill d'extinció la gavina corsa i s'aproven plans de recuperació de diverses espècies (**bitó, gavina corsa, fartet i samaruc**)

Compromís en realitzar els plans de recuperació de les espècies amb projecte Life:

- OS
- tritó del Montseny
- esturió

Protecció dels espais i les espècies a la UE

- La UE obliga els estats membres a la protecció d'espècies i espais, formant la Xarxa Natura 2000 (**XN2000**). Aquesta emana de 2 Directives:
 - Directiva 79/409/CEE del 1979, relativa a la conservació de les aus silvestres (**Directiva Aus**). Es declaren les **ZEPAs**
 - Directiva 92/43/CEE, del 1992, relativa a la conservació dels hàbitats naturals i de la fauna i flora silvestres (**Directiva hàbitats**). Es declaren les **ZECs**
 - Annex II: espècies d'interès europeu amb obligació a protegir una mostra significativa
 - Annex IV: espècies que tenen un règim de protecció estricta.



Malauradament **els annexes de les directives NO s'han actualitzat** des de la seva publicació (excepte al afegir espècies per la incorporació de nous països).

S'ha demanat formalment al Ministeri que faci la petició de la seva inclusió



(LIFE15/ES/000757)



Gracies

