



Parc Natural del Montseny

Reserva de la Biosfera

Tots els diumenges de l'any



© Oriol Clavera

Passejades guiades 2023

Informació

Programació



**Diputació
Barcelona**



**Diputació
de Girona**

Itineraris per conèixer millor el parc

Aquestes passejades guiades permeten descobrir el ric patrimoni natural i cultural d'aquest espai singular, declarat Reserva de la Biosfera per la Unesco el 1978. Tots els itineraris són conduïts per persones coneixedores del territori i estan destinats al públic en general.

Cal fer la reserva i la inscripció prèviament als diferents organitzadors de cada sortida.

Les places són limitades i les reserves es faran segons l'ordre d'inscripció.

A cada sortida s'especifica el lloc de trobada. Si el temps no permet fer l'activitat en bones condicions, s'anul·larà.



Informació general

Preu per sortida: adults, 3 euros; menors de 6 anys, gratuït; menors d'entre 6 i 16 anys, i majors de 65 anys, 2 euros. 10 % de descompte per a famílies nombroses i per als membres del Cercle de Voluntaris dels Parcs Naturals.

Les passejades que coincideixin amb la celebració del Dia Europeu dels Parcs seran gratuïtes.

Requisits: cal dur calçat còmode per caminar i cantimplora amb aigua.

És imprescindible inscriure-s'hi prèviament per tenir-ne garantida la participació.

Durada i dificultat: la majoria de sortides són de 3 hores i estan adaptades per a tots els públics, amb una dificultat fàcil o mitjana.

Més informació

Oficina del Parc Natural del Montseny.
Reserva de la Biosfera. Masia Mariona
Tel. 938 475 102 (feiners, de 9.30 a 15.30 h)
p.montseny@diba.cat



Programació anual



FEBRER

Diumenge 12 Ruta de la Candelera – La Gabella



Diumenge 19 Descobrint la vall de l'Avencó
Casanova de Sant Miquel



Diumenge 26 Amb ulls de pagès – La Morera



MARÇ

Diumenge 5 L'Erola, patrona de Viladrau – Santa Marta



Diumenge 12 Paisatges d'aigua – Aprèn



Diumenge 19 Aigua, fonts i llegendes – EduCA Viladrau



Diumenge 26 La natura es desperta – Sant Esteve



ABRIL

Dissabte 1 El combat d'Arbúcies – La Gabella



Diumenge 2 Passejant pels ponts perduts – EduCA Viladrau



Diumenge 9 Descobrint la vall de l'Avencó
Casanova de Sant Miquel



Diumenge 16 Els colors del bosc a la primavera
Sant Esteve



Diumenge 23 Amb ulls de pagès – La Morera



Dissabte 29 Aigua, un viatge pels sentits
Ruta teatralitzada



Diumenge 30 12 dones, 13 bruixes – La Gabella



MAIG

Diumenge 7 Les plantes i els remeis casolans
Sant Esteve



Diumenge 14 La ruta dels arbres – Aprèn



Diumenge 21 El Montseny literari – Santa Marta



Dissabte 27 Aigua, un viatge pels sentits
Ruta teatralitzada



Diumenge 28 12 dones, 13 bruixes – Dia Europeu
dels Parcs – La Gabella



Programació anual



Diumenge 28 Amb ulls de pagès – Dia Europeu dels Parcs – [La Morera](#)



JUNY

Diumenge 4 Descobrint la vall de l'Avencó
[Casanova de Sant Miquel](#)



Diumenge 4 Entre plantes remeieres – [Aprèn](#)



Diumenge 11 L'aigua i les llegendes – [Sant Esteve](#)



Dissabte 17 Aigua, un viatge pels sentits
[Ruta teatralitzada](#)



Diumenge 18 Terra de bruixes i plantes remeieres
[EduCA Viladrau](#)



Diumenge 25 Carboneig i places carboneres – [Santa Marta](#)



JULIOL

Diumenge 2 L'aigua i les llegendes – [Sant Esteve](#)



Diumenge 9 Descobrint la vall de l'Avencó
[Casanova de Sant Miquel](#)



Diumenge 16 Un passeig pel Viladrau antic – [Santa Marta](#)



Diumenge 23 Amb ulls de pagès – [La Morera](#)



Diumenge 30 Itinerari Rusiñol – [La Gabella](#)



Diumenge 30 Descobrint la vall de l'Avencó
[Casanova de Sant Miquel](#)



AGOST

Diumenge 6 En Serrallonga i la Sala: mite i llegenda.
El bandolerisme del barroc – [EduCA Viladrau](#)



Diumenge 13 En Serrallonga i la Sala: mite i llegenda.
El bandolerisme del barroc – [EduCA Viladrau](#)



Diumenge 20 La riera de Matagalls – [Santa Marta](#)



Diumenge 27 Amb ulls de pagès – [La Morera](#)



SETEMBRE

Diumenge 3 Descobrint la vall de l'Avencó –
[Casanova de Sant Miquel](#)



Diumenge 10 La font del frare, un itinerari adaptat per descobrir els secrets amagats del bosc – [EduCA Viladrau](#)



Programació anual



Diumenge 17

El Montseny literari. Muntanya d'ametistes – [Santa Marta](#)



Diumenge 24

Pomes i pomeres – [La Gabella](#)



OCTUBRE

Diumenge 1

Els bolets amb uns altres ulls a Collformic – [Aprèn](#)



Diumenge 1

Descobrint la vall de l'Avencó [Casanova de Sant Miquel](#)



Diumenge 8

Amb ulls de pagès – [La Morera](#)



Diumenge 15

Castanyers, castanyes i tardor [EduCA Viladrau](#)



Dissabte 21

Aigua, un viatge pels sentits [Ruta teatralitzada](#)



Diumenge 22

Els bolets amb uns altres ulls al Brull – [Aprèn](#)



Diumenge 29

Els colors del bosc a la tardor – [Sant Esteve](#)



NOVEMBRE

Diumenge 5

El jardí dendrològic del Roquer – [La Gabella](#)



Diumenge 12

Enmig de fagedes, la poua de neu a la vall de Matagalls – [Santa Marta](#)



Dissabte 18

Aigua, un viatge pels sentits [Ruta teatralitzada](#)



Diumenge 19

Els bolets amb uns altres ulls a Aiguafreda [Aprèn](#)



Diumenge 26

Amb ulls de pagès – [La Morera](#)



Diumenge 26

Els bolets amb uns altres ulls al Brull – [Aprèn](#)



DESEMBRE

Diumenge 3

A la Fira de l'Avet d'Espinelves sense fer cues – [EduCA Viladrau](#)



Diumenge 10

De Sant Julià a Sant Martí – [Sant Esteve](#)





12

Diumenge

Ruta de la Candelera. Una passejada pels boscos d'hivern

Hora: 11 h-14 h

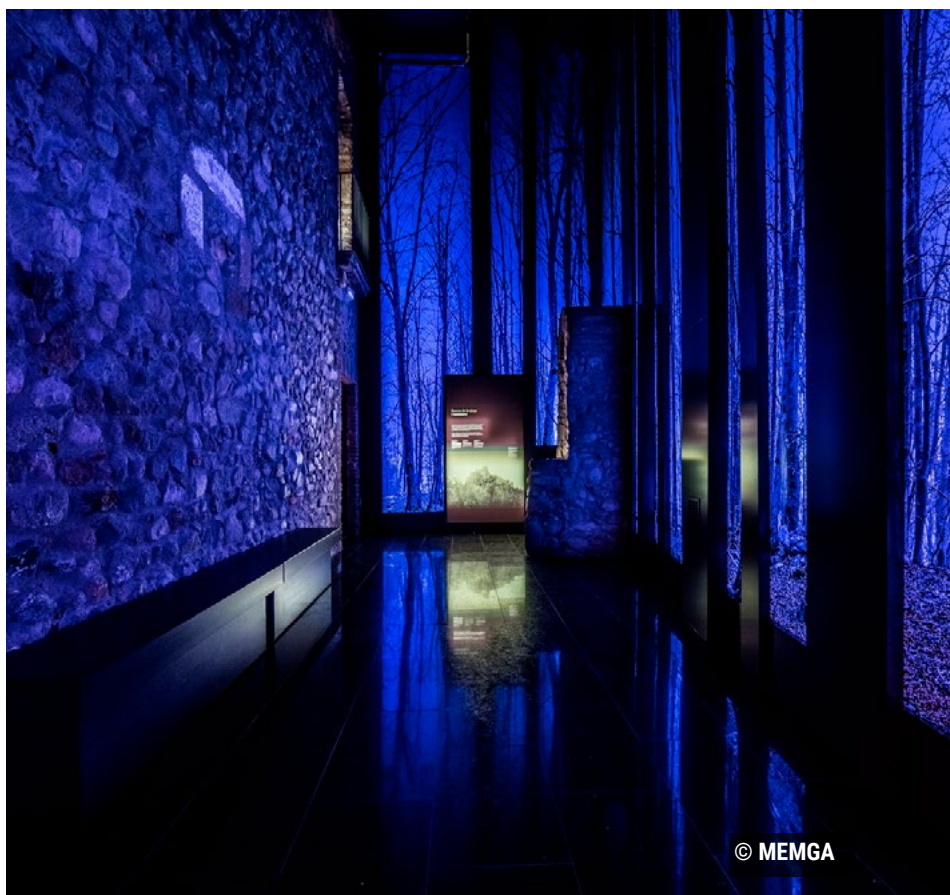
Punt de trobada:  Museu Etnològic del Montseny. La Gabella

Informació i inscripcions:

Museu Etnològic del Montseny. La Gabella.

Tel. 972 860 908, p.montseny.cdmemga@diba.cat

Partint del Mural del Bosc del Museu Etnològic del Montseny, farem una bonica passejada pels voltants d'Arbúcies per gaudir dels paisatges i boscos hivernals, així com per conèixer alguns dels seus usos en una de les èpoques de l'any de més feina al bosc.





19

Diumenge

Descobrint la vall de l'Avencó

Hora: 11 h-14 h

Punt de trobada: **2** Alberg Casanova de Sant Miquel

Informació i inscripcions: Recerques i Desenvolupaments EMDE, SLL.

Tel. 935 141 474 i 639 569 097, p.montseny.casanova@diba.cat

Ens endinsarem per petits corriols entre els alzinars, esbrinarem per què és una de les valls més interessants des del punt de vista geològic, descobrirem la història de l'ocupació humana, passejarem a l'ombra dels arbres de ribera i resoldrem un misteri intrigant...



© Casanova de Sant Miquel



26

Diumenge

Amb ulls de pagès

Hora: 10 h-13 h

Distància: 6,6 km

Punt de trobada: [6](#) Centre d'Informació de la Rectoria del Brull

Informació i inscripcions: turisme rural La Morera.

Tel. 938 840 477 i 616 103 757, p.montseny.morera@diba.cat

Una passejada tranquil·la pels camins que envolten el nucli de Sant Martí del Brull. Descobrirem paisatges, construccions històriques i elements naturals, i també compartirem els records d'algú que els ha vist canviar durant els darrers cinquanta anys.





5

Diumenge

L'Erola, patrona de Viladrau

Hora: 10 h-14 h

Distància: 6 km

Punt de trobada: **11** Espai Montseny. C/ del Migdia, 1 (Viladrau)

Informació i inscripcions: viladraueducacio.com

Tel. 938 849 131 i 651 496 586, santamarta@viladraueducacio.com

Durant aquesta sortida, descobrirem què és un projecte de custòdia del territori i les seves implicacions socials i ambientals. Els boscos d'alzines, roures i castanyers ens faran més agradable el camí a l'ermita de l'Erola i ens permetran explicar històries i llegendes.



© Josep Melero



12

Diumenge

Paisatges d'aigua

Hora: 11 h-14 h

Distància: 4 km

Punt de trobada: **5** [Punt d'Informació del Molí de Ca l'Antic \(Figaró\)](#)

Informació i inscripcions: Aprèn, Serveis Ambientals.
Tel. 938 429 361, apren@apren.cat

Resseguirem la sorprenent riera de Vallcàrquera i en descobrirem els paratges més encisadors. Profunds gorgs, petits salts d'aigua i vernedes ufanoses prendran tot el protagonisme en aquesta passejada per un curs d'aigua en un excel·lent estat de conservació.





19

Diumenge

Aigua, fonts, llegendes i poesia

Dies mundials de l'Aigua i de la Poesia

Hora: 11 h-14 h

Distància: 3,5 km

Punt de trobada: **7** Hostal Bofill. C/ de Sant Marçal, 2 (Viladrau)

Informació i inscripcions: EduCA Viladrau.

Tel. 670 224 649 i 686 628 152, educa@educaviladrau.com

Itinerari per descobrir algunes de les fonts properes més emblemàtiques de Viladrau. Al voltant de l'aigua i de les fonts s'han generat una obra poètica i un seguit de llegendes que expliquen la realitat d'un paisatge de llarga tradició literària. També gaudirem d'un tast de diferents aigües.





26

Diumenge

La natura es desperta

Hora: 10 h-13 h

Distància: 3 km

Punt de trobada: **4** Plaça de la Vila del poble de Montseny

Informació i inscripcions: ADEMC.

Tel. 938 482 008 i 661 959 737, p.montseny.esteve@diba.cat

Itinerari guiat pels boscos del Montseny per observar l'esclat de la primavera: l'activitat animal, els ocells que arriben i els que se'n van, els insectes que reprenen el seu cicle vital, el creixement de les plantes i les primeres floracions.





1

Dissabte

El combat d'Arbúcies

Hora: 10 h-13 h

Distància: 2 km

Punt de trobada: **8** Museu Etnològic del Montseny. La Gabella

Informació i inscripcions: Museu Etnològic del Montseny.
La Gabella. Tel. 972 860 908, p.montseny.cdmemga@diba.cat

Dins les Jornades de Recreació Històrica, us convidem a conèixer els escenaris de la batalla de gener de 1714. Visitarem un campament de miquelets i resseguirem la riera d'Arbúcies fins al Molí de les Pipes. Tornarem a temps per assistir a la recreació del combat (2 km d'anada).





2

Diumenge

Passejant pels ponts perduts

Hora: 11 h-14 h

Distància: 7 km

Punt de trobada: **7** Hostal Bofill. C/ de Sant Marçal, 2 (Viladrau)

Informació i inscripcions: EduCA Viladrau.

Tel. 670 224 649 i 686 628 152, educa@educaviladrau.com

Una passejada per ponts amb història que formen part del camí dels Ponts Perduts. Ponts carreters, ponts de camí ral i ponts d'emprius que precisament a Viladrau no eren comunals. Un passeig on la història i la natura es donen la mà (7 km, aproximació en cotxe).





9

Diumenge

Descobrint la vall de l'Avencó

Hora: 11 h-14 h

Punt de trobada: **2** Alberg Casanova de Sant Miquel

Informació i inscripcions: Recerques i Desenvolupaments EMDE, SLL.

Tel. 935 141 474 i 639 569 097, p.montseny.casanova@diba.cat

Ens endinsarem per petits corriols entre els alzinars, esbrinarem per què és una de les valls més interessants des del punt de vista geològic, descobrirem la història de l'ocupació humana, passejarem a l'ombra dels arbres de ribera i resoldrem un misteri intrigant...





16

Diumenge

Els colors del bosc a la primavera

Hora: 10 h-13 h

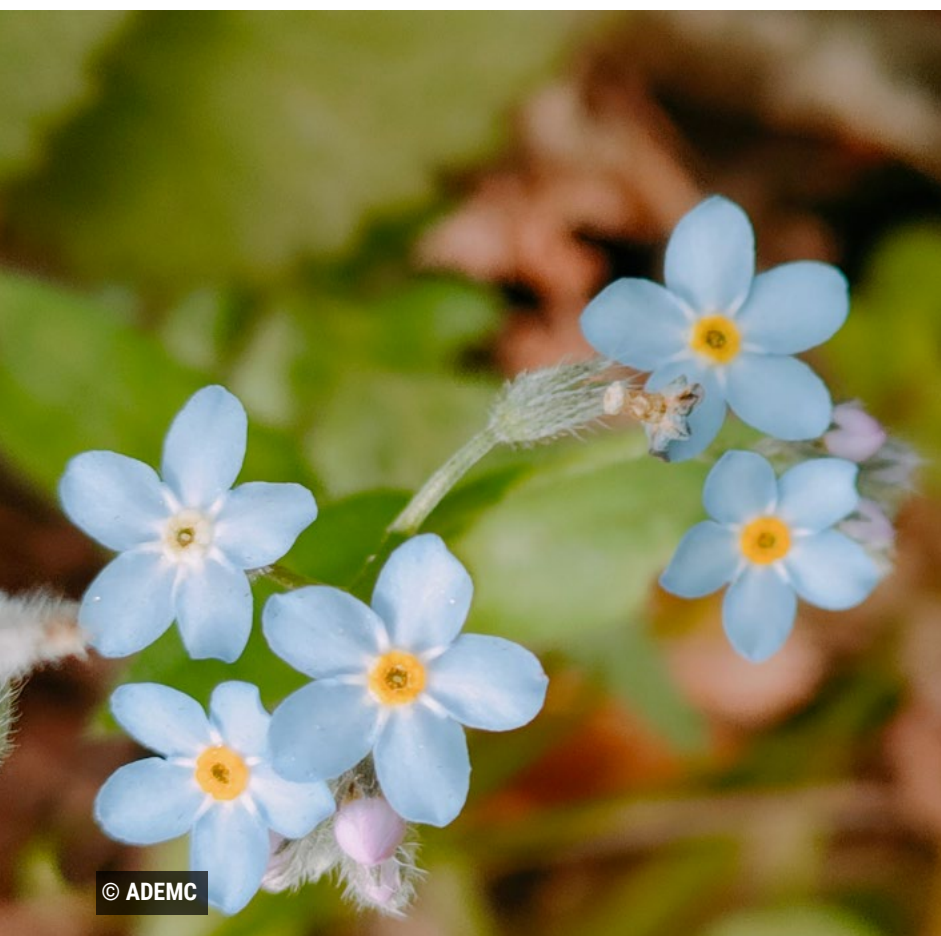
Distància: 3 km

Punt de trobada: **4** Plaça de la Vila del poble de Montseny

Informació i inscripcions: ADEMC.

Tel. 938 482 008 i 661 959 737, p.montseny.esteve@diba.cat

Passejarem pel Montseny i coneixerem curiositats artístiques que ens amaguen els arbres, les flors i les fulles. Descobrirem com fabricar pigments naturals, com transferir textures o com utilitzar els elements naturals per inspirar-nos en una petita obra d'art.





23

Diumenge

Amb ulls de pagès

Hora: 10 h-13 h

Distància: 6,6 km

Punt de trobada: **6** Centre d'Informació de la Rectoria del Brull

Informació i inscripcions: turisme rural La Morera.

Tel. 938 840 477 i 616 103 757, info@lamorera.neti p.montseny.morera@diba.cat

Una passejada tranquil·la pels camins que envolten el nucli de Sant Martí del Brull. Descobrirem paisatges, construccions històriques i elements naturals, i també compartirem els records d'algú que els ha vist canviar durant els darrers cinquanta anys.





30

Diumenge

12 dones, 13 bruixes

Herbes remeieres i cultura popular
arran d'aigua

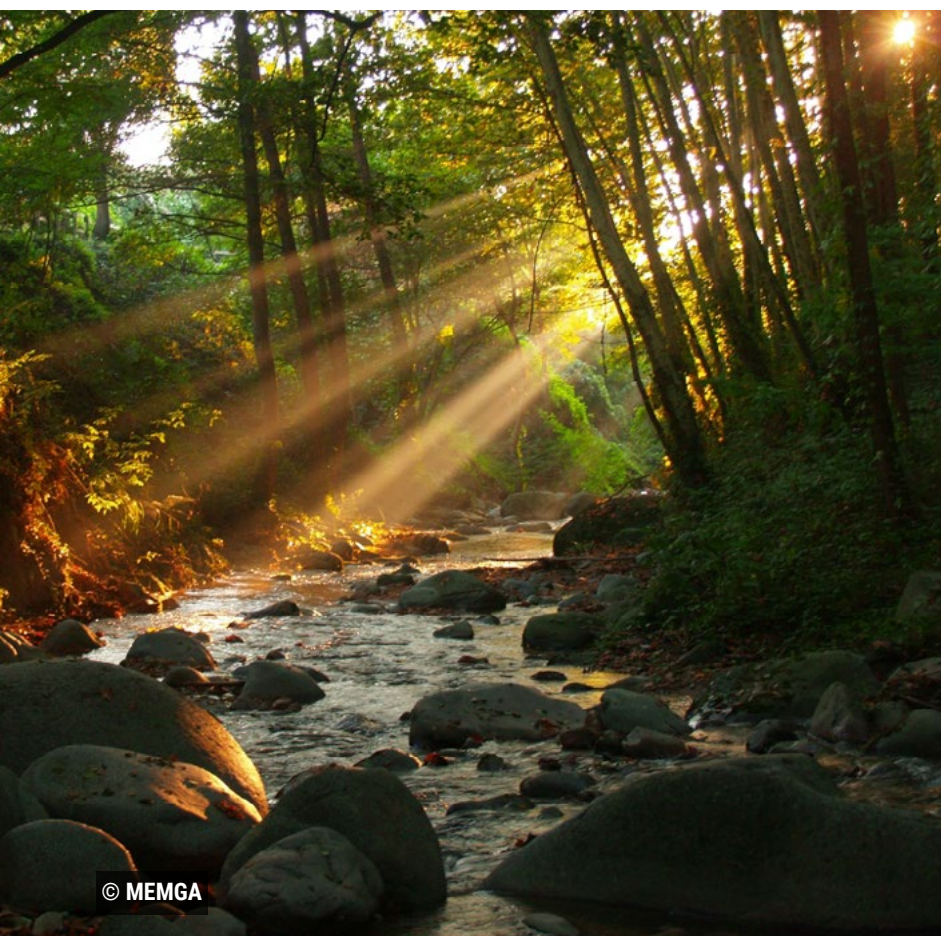
Hora: 11 h-14 h

Distància: 1,5 km

Punt de trobada:  Museu Etnològic del Montseny. La Gabella

Informació i inscripcions: Museu Etnològic del Montseny.
La Gabella. Tel. 972 860 908, p.montseny.cdmemga@diba.cat

Aquesta ruta vol ser un tast a la riera com a espai viscut, ja que acostava els visitants a elements de la cultura popular, en especial de les dones. L'itinerari segueix el passeig de la Riera i, al llarg del seu recorregut, s'observa sobretot el ric patrimoni etnobotànic de la zona (1,5 km d'anada).





7

Diumenge

Les plantes i els remeis casolans

Hora: 10 h-13 h

Distància: 3 km

Punt de trobada: [9](#) Centre d'Informació de Sant Esteve de Palautordera

Informació i inscripcions: ADEMC.

Tel. 938 482 008 i 661 959 737, p.montseny.esteve@diba.cat

Itinerari guiat per identificar les plantes que les àvies del Montseny feien servir per obtenir els remeis casolans. Aquests coneixements, transmesos de forma oral, ens aproparan al seu món, tan diferent ja del nostre.



© ADEMC



14

Diumenge

La ruta dels arbres

Hora: 10 h-14 h

Distància: 5 km

Punt de trobada: **5** [Punt d'Informació del Molí de Ca l'Antic \(Figaró\)](#)

Informació i inscripcions: [Aprèn, Serveis Ambientals](#).
Tel. 938 429 361, apren@apren.cat

Descobrirem la gran diversitat d'arbres que atresora Vallcàrquera i aprendrem a identificar les espècies més comunes de la muntanya mediterrània. Podrem admirar un espectacle d'incomptables verds que guarneixen la fondalada d'aquesta fresca vall montsenyenca.





21

Diumenge

El Montseny literari

Hora: 10 h-14 h

Distància: 5-6 km

Punt de trobada: 12 Plaça Major (Viladrau)

Informació i inscripcions: viladraueducacio.com

Tel. 938 849 131 i 651 496 586, santamarta@viladraueducacio.com

Acompanyats per l'escriptor Antoni Pladevall, farem una passejada per Can Talaia, els Sis Avets i el barri de les Paitides per conèixer l'obra poètica de Jaume Bofill i Mates i d'on ve el nom de les dones d'aigua, i pel Pla de Montfalcó, Rusquelles i l'Oreneta per apropar-nos als poemes de Guerau de Liost i Carner.



© Arxiu XPN



28

Diumenge

12 dones, 13 bruixes

Herbes remeieres i cultura popular arran d'aigua

(itinerari gratuït)



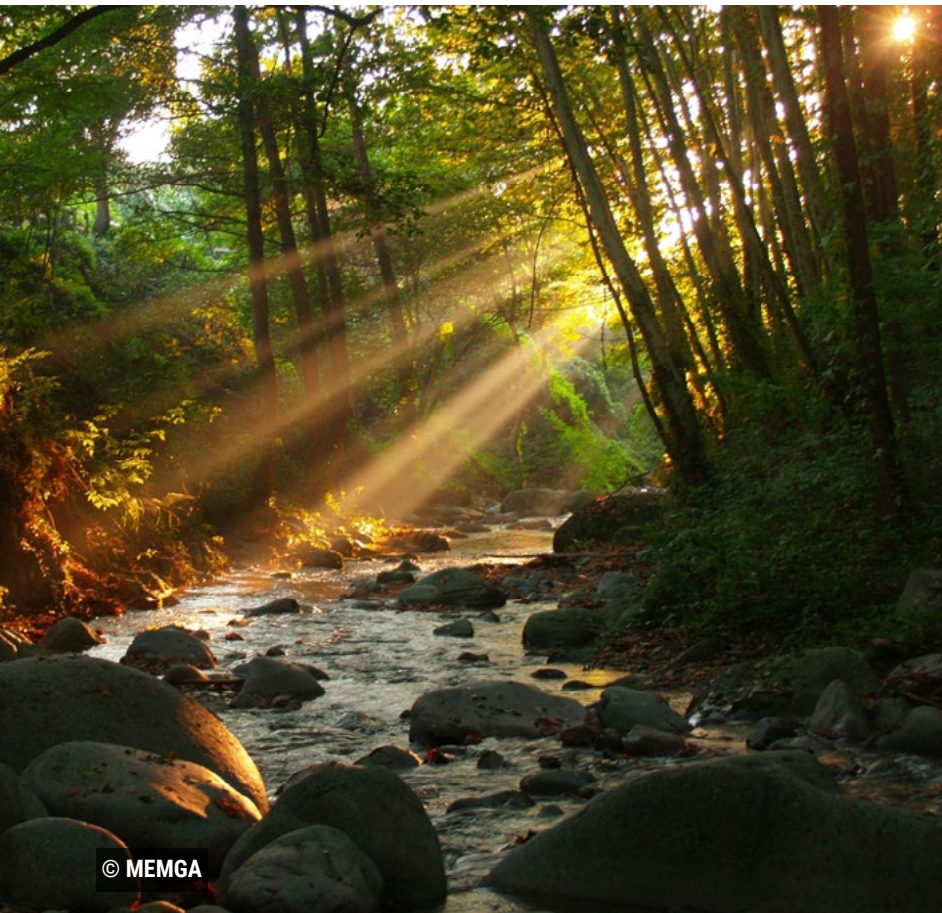
Hora: 11 h-14 h

Distància: 1,5 km

Punt de trobada: **8** Museu Etnològic del Montseny. La Gabella

Informació i inscripcions: Museu Etnològic del Montseny. La Gabella. Tel. 972 860 908, p.montseny.cdmemga@diba.cat

Aquesta ruta vol ser un tast a la riera com a espai viscut, ja que acosts els visitants a elements de la cultura popular, en especial de les dones. L'itinerari segueix el passeig de la Riera i, al llarg del seu recorregut, s'observa sobretot el ric patrimoni etnobotànic de la zona (1,5 km d'anada).





28

Diumenge

Amb ulls de pagès

(itinerari gratuït)



Hora: 10 h-13 h

Distància: 6,6 km

Punt de trobada: **6** Centre d'Informació de la Rectoria del Brull

Informació i inscripcions: turisme rural La Morera.

Tel. 938 840 477 i 616 103 757, info@lamorera.net

i p.montseny.morera@diba.cat

Una passejada tranquil·la pels camins que envolten el nucli de Sant Martí del Brull. Descobrirem paisatges, construccions històriques i elements naturals, i també compartirem els records d'algú que els ha vist canviar durant els darrers cinquanta anys.





4

Diumenge

Descobrint la vall de l'Avencó

Hora: 11 h-14 h

Punt de trobada:  Alberg Casanova de Sant Miquel

Informació i inscripcions: Recerques i Desenvolupaments EMDE, SLL.
Tel. 935 141 474 i 639 569 097, p.montseny.casanova@diba.cat

Ens endinsarem per petits corriols entre els alzinars, esbrinarem per què és una de les valls més interessants des del punt de vista geològic, descobrirem la història de l'ocupació humana, passejarem a l'ombra dels arbres de ribera i resoldrem un misteri intrigant...





4

Diumenge

Entre plantes remeieres

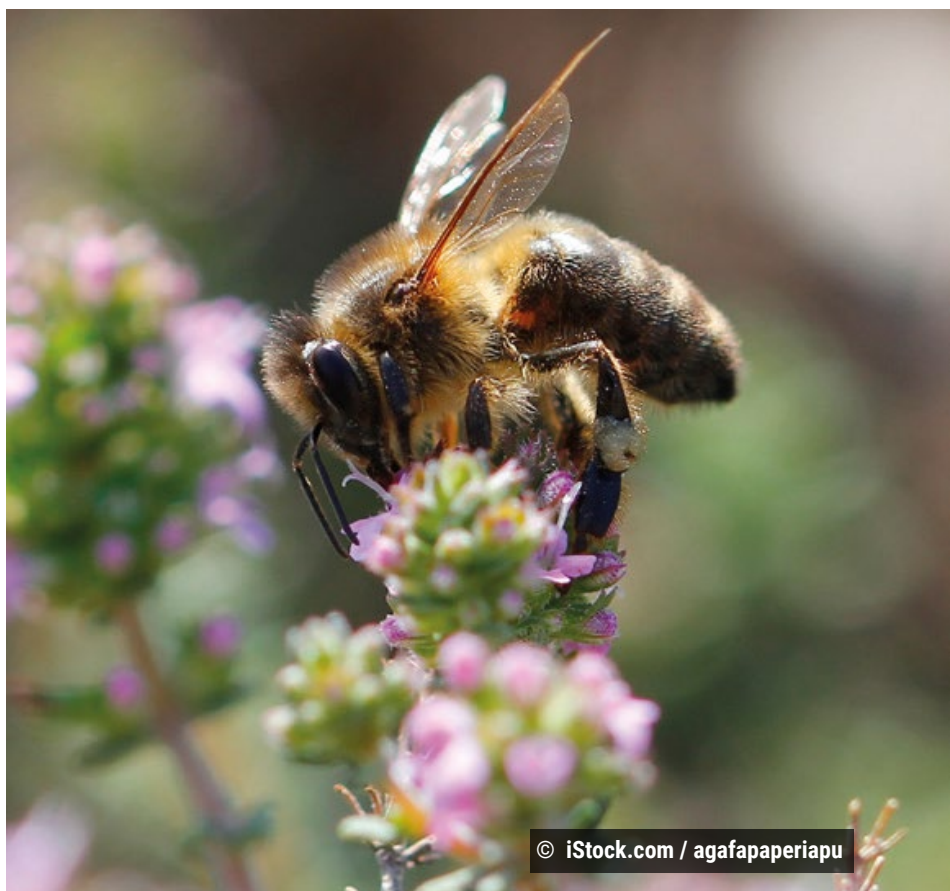
Hora: 9 h-13 h

Distància: 4 km

Punt de trobada: **5** [Punt d'Informació del Molí de Ca l'Antic \(Figaró\)](#)

Informació i inscripcions: Aprèn, Serveis Ambientals.
Tel. 938 429 361, apren@apren.cat

Passejarem per corriols i camins ben florits i gaudirem de la descoberta d'una munió d'herbes medicinals i culinàries. Durant la passejada, posarem a prova els sentits, descobrirem com diferenciar plantes útils i tastarem més d'un fruit mengívol. Una sortida per fer salut!



© iStock.com / agafapaperiapu



11

Diumenge

L'aigua i les llegendes

Hora: 10 h-14 h

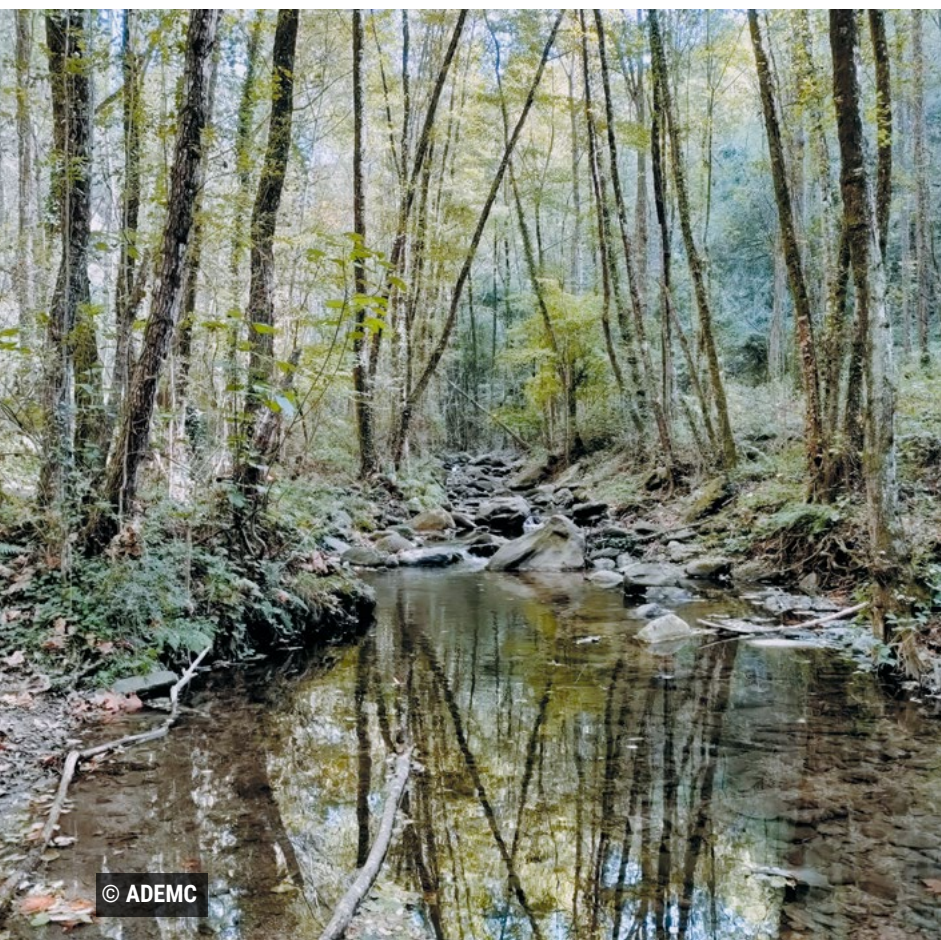
Distància: 3 km

Punt de trobada: 4 Plaça de la Vila del poble de Montseny

Informació i inscripcions: ADEMC.

Tel. 938 482 008 i 661 959 737, p.montseny.esteve@diba.cat

Itinerari guiat per una part del curs alt de la Tordera. Us explicarem llegendes relacionades amb rius, gorgs, fonts i salts d'aigua. L'aigua, sempre present al Montseny, ha originat fantàstiques històries, transmèses durant generacions, que recordarem a la sortida.





18

Diumenge

Terra de bruixes i plantes remeieres

Hora: 10 h-14 h

Distància: 5 km

Punt de trobada: 7 Hostal Bofill. C/ de Sant Marçal, 2 (Viladrau)

Informació i inscripcions: EduCA Viladrau.

Tel. 670 224 649 i 686 628 152, educa@educaviladrau.com

Viladrau és el poble de Catalunya on més bruixes es van ajusticiar. Una passejada pels boscos ens ajudarà a descobrir qui eren veritablement les bruixes i què feien. Històries per esclarir uns fets reals sovint falsejats.





25

Diumenge

Carboneig i places carboneres

Hora: 10 h-14 h

Distància: 5,6 km

Punt de trobada: **12** Espai Montseny. C/ del Migdia, 1 (Viladrau)Informació i inscripcions: viladraueducacio.comTel. 938 849 131 i 651 496 586, santamarta@viladraueducacio.com

Una sortida per conèixer els boscos del vessant nord del Montseny, les fustes més carbonades –l'alzina, el faig i el roure– i com les transportaven amb sàrries els traginers. També descobrirem alguna història d'aquests bosquerols.





2

Diumenge

L'aigua i les llegendes

Hora: 10 h-14 h

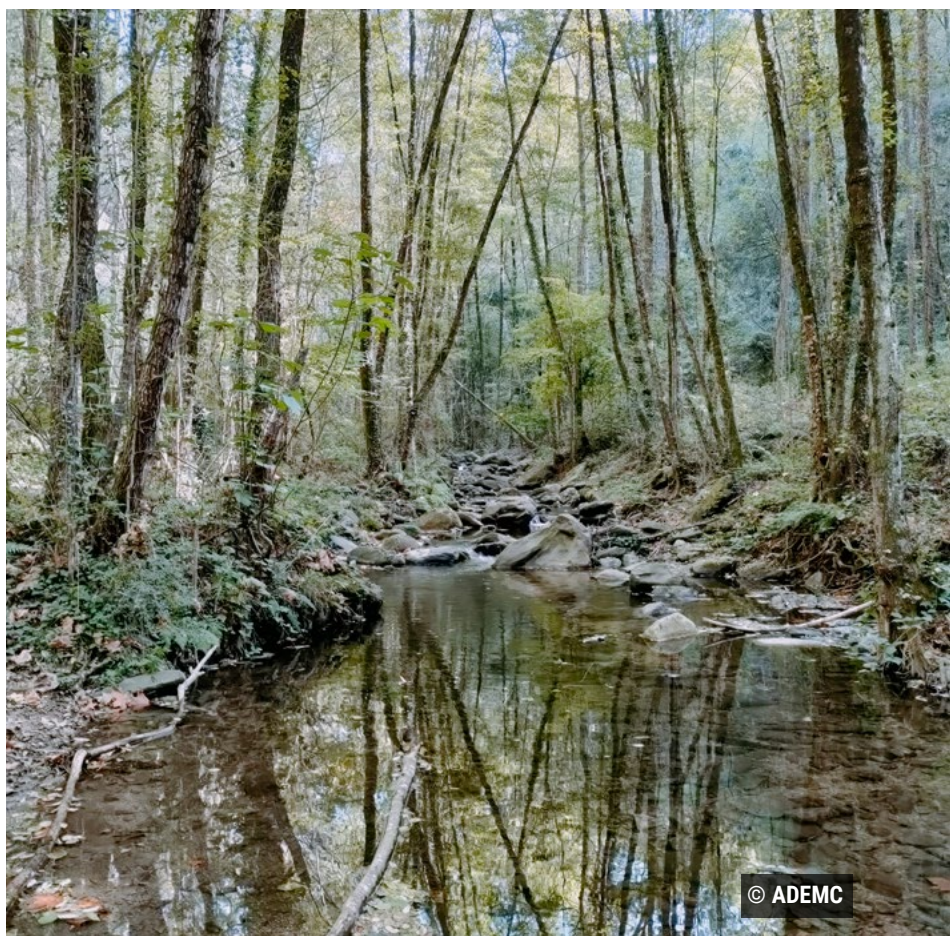
Distància: 3 km

Punt de trobada: **4** Plaça de la Vila del poble de Montseny

Informació i inscripcions: ADEMC.

Tel. 938 482 008 i 661 959 737, p.montseny.esteve@diba.cat

Itinerari guiat per una part del curs alt de la Tordera. Us explicarem llegendes relacionades amb rius, gorgs, fonts i salts d'aigua. L'aigua, sempre present al Montseny, ha originat fantàstiques històries, transmèses durant generacions, que recordarem a la sortida.



© ADEMC



9

Diumenge

Descobrint la vall de l'Avencó

Hora: 10 h-14 h

Punt de trobada: [2](#) Alberg Casanova de Sant Miquel

Informació i inscripcions: Recerques i Desenvolupaments EMDE, SLL. Tel. 935 141 474 i 639 569 097, p.montseny.casanova@diba.cat

Ens endinsarem per petits corriols entre els alzinars, esbrinarem per què és una de les valls més interessants des del punt de vista geològic, descobrirem la història de l'ocupació humana, passejarem a l'ombra dels arbres de ribera i resoldrem un misteri intrigant...



© Casanova de Sant Miquel



16

Diumenge

Un passeig per l'antic Viladrau, ametistes i lapidaris

Hora: 10 h-14 h

Distància: 5-6 km

Punt de trobada: **11** Espai Montseny. C/ del Migdia, 1 (Viladrau)

Informació i inscripcions: viladraueducacio.com

Tel. 938 849 131 i 651 496 586, santamarta@viladraueducacio.com

En aquest itinerari guiat ens endinsarem en el passat més remot de Viladrau, on diuen que els lapidaris romans hi trobaven ametistes. Veurem on es van situar els primers transhumants i com vivien. Descobrirem els elements característics del poble actual i del medi periurbà.



© Josep Cano



23

Diumenge

Amb ulls de pagès

Hora: 10 h-13 h

Distància: 6,6 km

Punt de trobada: **6** Centre d'Informació de la Rectoria del Brull

Informació i inscripcions: turisme rural La Morera.

Tel. 938 840 477 i 616 103 757, info@lamorera.net

i p.montseny.morera@diba.cat

Una passejada tranquil·la pels camins que envolten el nucli de Sant Martí del Brull. Descobrirem paisatges, construccions històriques i elements naturals, i també compartirem els records d'algú que els ha vist canviar durant els darrers cinquanta anys.



© M. Muns



30

Diumenge

Itinerari Rusiñol

Hora: 10 h-13 h

Distància: 1,5 km

Punt de trobada: **8** Museu Etnològic del Montseny. La Gabella

Informació i inscripcions: Museu Etnològic del Montseny. La Gabella.
Tel. 972 860 908, p.montseny.cdmemga@diba.cat

El pintor i escriptor Santiago Rusiñol feu diverses estades a la vila d'Arbúcies entre 1927 i 1930, i quedà impressionat pel paisatge de l'entorn de la vila. Aquesta ruta vol acostar la seva figura i mostrar la seva relació amb Arbúcies a través d'una passejada pels espais que van servir d'inspiració al pintor (1,5 km d'anada).





30

Diumenge

Descobrint la vall de l'Avencó

Hora: 11 h-14 h

Punt de trobada: [2](#) Alberg Casanova de Sant Miquel

Informació i inscripcions: Recerques i Desenvolupaments EMDE, SLL.

Tel. 935 141 474 i 639 569 097, p.montseny.casanova@diba.cat

Ens endinsarem per petits corriols entre els alzinars, esbrinarem per què és una de les valls més interessants des del punt de vista geològic, descobrirem la història de l'ocupació humana, passejarem a l'ombra dels arbres de ribera i resoldrem un misteri intrigant...



© M. Muns



6

Diumenge

En Serrallonga i la Sala: mite i llegenda. El bandolerisme del barroc

Hora: 10 h-13.30 h | Distància: 7 km

Punt de trobada:  Hostal Bofill. C/ de Sant Marçal, 2 (Viladrau)

Informació i inscripcions: EduCA Viladrau.

Tel. 670 224 649 i 686 628 152, educa@educaviladrau.com

Itinerari guiat pels boscos i camins on va néixer el famós bandoler Joan Sala i Ferrer, *Serrallonga*, fins a arribar a la seva casa natal, la Sala, una masia fortificada citada ja al segle XII. El barroc a Catalunya i la vida i llegenda del bandoler explicat en el seu paisatge.



© EduCA Viladrau



13

Diumenge

En Serrallonga i la Sala: mite i llegenda. El bandolerisme del barroc

Hora: 10 h-13 h

Distància: 7 km

Punt de trobada:  Hostal Bofill. C/ de Sant Marçal, 2 (Viladrau)

Informació i inscripcions: EduCA Viladrau.

Tel. 670 224 649 i 686 628 152, educa@educaviladrau.com

Itinerari guiat pels boscos i camins on va néixer el famós bandoler Joan Sala i Ferrer, *Serrallonga*, fins a arribar a la seva casa natal, la Sala, una masia fortificada citada ja al segle XII. El barroc a Catalunya i la vida i llegenda del bandoler explicat en el seu paisatge.





20

Diumenge

La riera de Matagalls

Hora: 10 h-14 h

Distància: 5-6 km

Punt de trobada: **11** Espai Montseny. C/ del Migdia, 1 (Viladrau)

Informació i inscripcions: viladraueducacio.com

Tel. 938 849 131 i 651 496 586, santamarta@viladraueducacio.com

Un passeig per la riera per poder observar i estudiar el seu estat ecològic. Amb els macroinvertebrats com a bioindicadors, podrem saber quin és l'estat de salut de les aigües que corren cap al Ter. Abans d'acabar, compartirem alguna història i llegenda de gorgs, fonts i rieres.



© Iñaki Relanzón



27

Diumenge

Amb ulls de pagès

Hora: 10 h-13 h

Distància: 6,6 km

Punt de trobada: **6** Centre d'Informació de la Rectoria del Brull

Informació i inscripcions: turisme rural La Morera.

Tel. 938 840 477 i 616 103 757, info@lamorera.net

Una passejada tranquil·la pels camins que envolten el nucli de Sant Martí del Brull. Descobrirem paisatges, construccions històriques i elements naturals, i també compartirem els records d'algú que els ha vist canviar durant els darrers cinquanta anys.





3

Diumenge

Descobrint la vall de l'Avencó

Hora: 11 h-14 h

Punt de trobada: [2](#) Alberg Casanova de Sant Miquel

Informació i inscripcions: Recerques i Desenvolupaments EMDE, SLL.

Tel. 935 141 474 i 639 569 09, p.montseny.casanova@diba.cat

Ens endinsarem per petits corriols entre els alzinars, esbrinarem per què és una de les valls més interessants des del punt de vista geològic, descobrirem la història de l'ocupació humana, passejarem a l'ombra dels arbres de ribera i resoldrem un misteri intrigant...





10

Diumenge

La font del frare, un itinerari adaptat per descobrir els secrets amagats del bosc

(activitat inclusiva)

Hora: 10 h-13 h

Punt de trobada: **13** Centre d'Informació Can Casades

Informació i inscripcions: EduCA Viladrau.

Tel. 670 224 649 i 686 628 15, educaviladrau@educaviladrau.com

Els boscos i els paisatges són com un llibre que la natura ens mostra. Només cal aprendre a llegir-los. Històries escrites al territori que ens faran entendre la relació entre l'home i la natura.

Sender adaptat (accessible per a persones amb mobilitat reduïda o discapacitat visual) al bell mig del Parc Natural del Montseny que ens permetrà descobrir amb tècniques divertides racons i paratges d'un bosc ple de secrets amagats. (*)

(*) L'activitat permet la participació de persones amb mobilitat reduïda o discapacitat visual i està oberta a tots els públics.



© Josep Melero



17

Diumenge

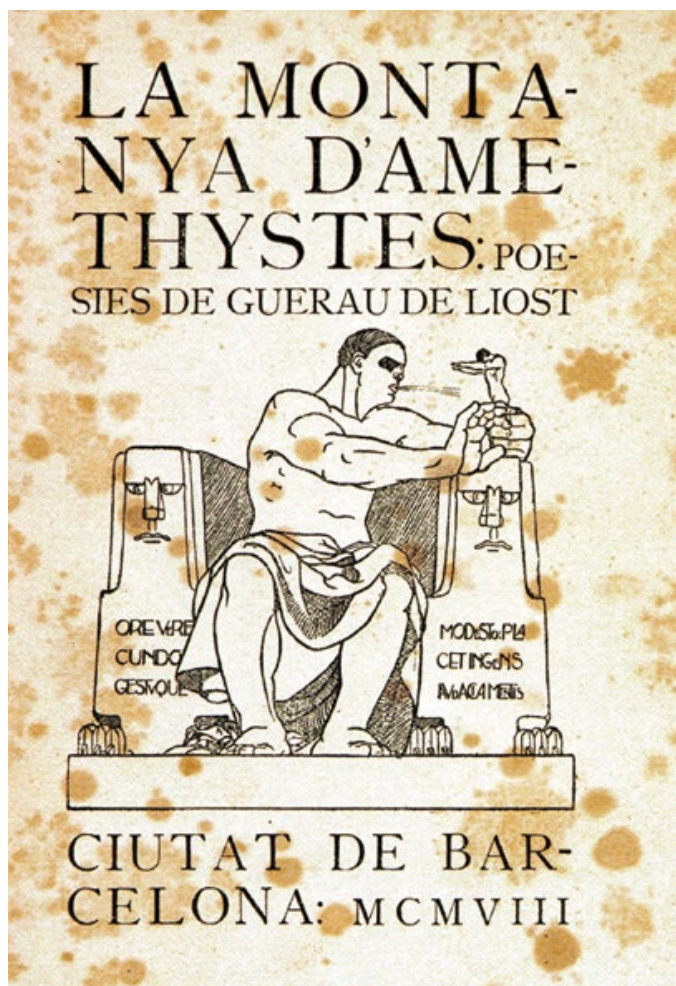
El Montseny, muntanya d'ametistes. Guerau de Liost i Rusquelles

Hora: 10 h-14 h

Distància: 5-6 km

Punt de trobada: 12 Plaça Major (Viladrau)Informació i inscripcions: viladraueducacio.comTel. 938 849 131 i 651 496 586, santamarta@viladraueducacio.com

Farem una passejada pels vorals dels Sis Avets i el barri de les Paitides per conèixer d'on ve el nom de les dones d'aigua i els poemes de Jaume Bofill i Mates, *Guerau de Liost*, quan escriu sobre el Montseny com la muntanya d'ametistes.





24

Diumenge

Pomes i pomeres del Montseny

Hora: 11 h-14 h

Distància: 1 km

Punt de trobada: **8** Museu Etnològic del Montseny. La Gabella

Informació i inscripcions: Museu Etnològic del Montseny.
La Gabella.

Tel. 972 860 908, p.montseny.cdmemga@diba.cat

Les varietats tradicionals de pomes i pomeres són el fil conductor d'aquesta ruta, que ens portarà des del Museu Etnològic del Montseny fins al Pomari del Montseny, i durant la qual ens aproximarem a les pomes mitjançant la vista, el tacte, l'olfacte i el gust (1 km només d'anada).





1

Diumenge

Descobrint la vall de l'Avencó

Hora: 11 h-14 h

Punt de trobada: [2](#) Alberg Casanova de Sant Miquel

Informació i inscripcions: Recerques i Desenvolupaments EMDE, SLL.

Tel. 935 141 474 i 639 569 09, p.montseny.casanova@diba.cat

Ens endinsarem per petits corriols entre els alzinars, esbrinarem per què és una de les valls més interessants des del punt de vista geològic, descobrirem la història de l'ocupació humana, passejarem a l'ombra dels arbres de ribera i resoldrem un misteri intrigant...



© Casanova de Sant Miquel



1

Diumenge

Els bolets amb uns altres ulls a Collformic

Hora: 10 h-14 h

Distància: 5 km

Punt de trobada: **3** Aparcament de Collformic

Informació i inscripcions: Aprèn, Serveis Ambientals.

Tel. 938 429 361 i 686 628 152, apren@apren.cat

Ens endinsarem en el fascinant món dels bolets fent una passejada entre fagedes i prats als entorns de Collformic. Descobrir els bolets més curiosos, familiaritzar-nos amb els més comuns i aprendre a identificar les espècies més importants és la millor manera d'encetar la tardor.





8

Diumenge

Amb ulls de pagès

Hora: 10 h-13 h

Distància: 6,6 km

Punt de trobada: **6** Centre d'Informació de la Rectoria del Brull

Informació i inscripcions: turisme rural La Morera.

Tel. 938 840 477 i 616 103 757, info@lamorera.net

i p.montseny.morera@diba.cat

Una passejada tranquil·la pels camins que envolten el nucli de Sant Martí del Brull. Descobrirem paisatges, construccions històriques i elements naturals, i també compartirem els records d'algú que els ha vist canviar durant els darrers cinquanta anys.





15

Diumenge

Castanyers, castanyes i tardor

Hora: 11 h-14 h

Distància: 3-5 km

Punt de trobada: **7** Espai Montseny. C/ del Migdia, 1 (Viladrau)

Informació i inscripcions: EduCa Viladrau.

Tel. 670 224 649 i 686 628 152, educa@educaviladrau.com

Passejada tardoral per conèixer la realitat, el present i el futur dels castanyers, un dels arbres emblemàtics de Viladrau i el Montseny, dins el marc de la Fira de la Castanya de Viladrau. Descubriu els castanyers a partir de la vostra pròpia experiència amb el guiatge d'un expert.





22

Diumenge

Els bolets amb uns altres ulls al Brull

Hora: 10 h-14 h

Distància: 4 km

Punt de trobada: [6](#) Centre d'Informació de la Rectoria del Brull

Informació i inscripcions: Aprèn, Serveis Ambientals.

Tel. 938 429 361, apren@apren.cat

Ens endinsarem en el fascinant món dels bolets per les rouredes i pinedes de muntanya. Descobrir els bolets més curiosos, familiaritzar-nos amb els més comuns i aprendre a identificar les espècies més importants és una bona manera de gaudir de la tardor al Montseny.



© APRÈN



29

Diumenge

Els colors del bosc a la tardor

Hora: 10 h-13 h

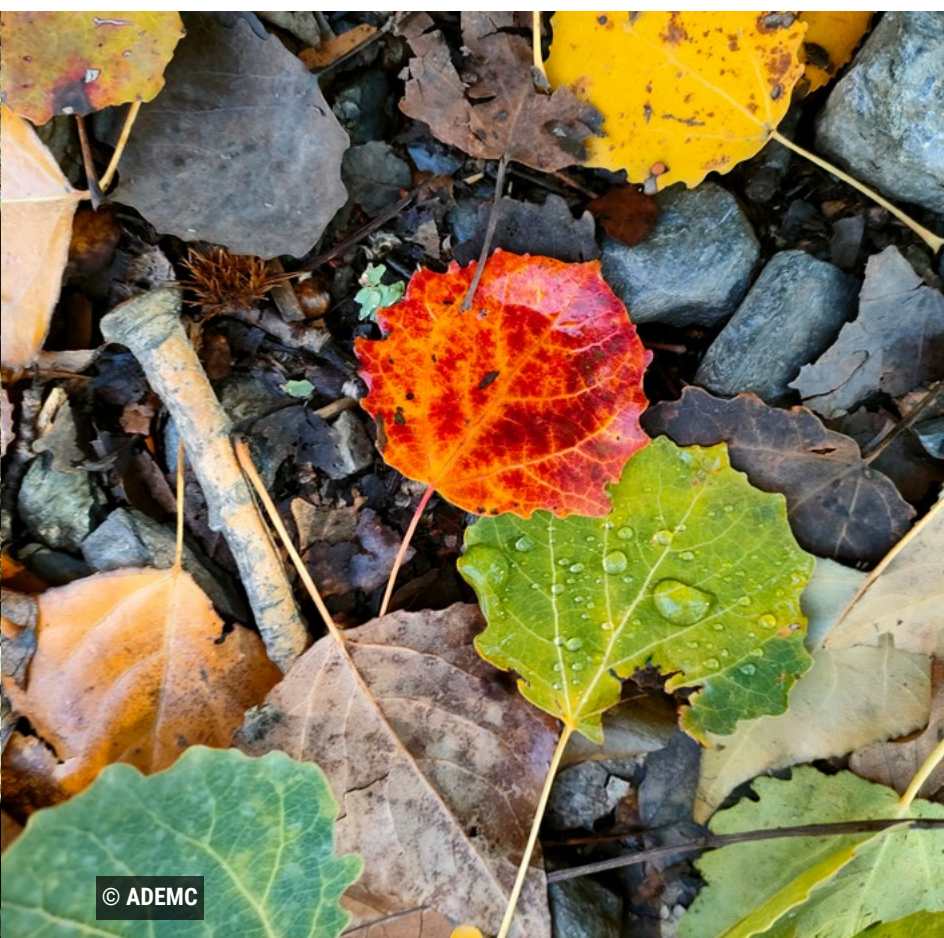
Distància: 3 km

Punt de trobada: **4** Plaça de la Vila del poble de Montseny

Informació i inscripcions: ADEMC.

Tel. 938 482 008 i 661 959 737, p.montseny.esteve@diba.cat

Passejarem pel Montseny i coneixerem curiositats artístiques que ens amaguen els arbres, les flors i les fulles. Descobrirem com fabricar pigments naturals, com transferir textures o com utilitzar els elements naturals per inspirar-nos en una petita obra d'art.





5

Diumenge

El jardí dendrològic del Roquer

Hora: 12 h

Distància: >1 km

Punt de trobada: **8** Museu Etnològic del Montseny. La Gabella

Informació i inscripcions: Museu Etnològic del Montseny.
La Gabella.

Tel. 972 860 908, p.montseny.cdmemga@diba.cat

Farem un passeig espectacular, entre arbres centenaris procedents d'arreu del món, per un jardí privat que ens obre les portes. La visita finalitzarà al Museu Etnològic del Montseny, on es podrà gaudir de l'audiovisual *Llegendes del Montseny*.





12

Diumenge

Enmig de fagedes, la poua de neu a la vall del Matagalls

Hora: 10 h-14 h

Distància: 8 km

Punt de trobada: **(11)** Espai Montseny. C/ del Migdia, 1 (Viladrau)

Informació i inscripcions: viladraueducacio.com

Tel. 938 849 131 i 651 496 586, santamarta@viladraueducacio.com

Recorregut per veure una poua de neu. Pous i poues que des del Montseny proveïen Barcelona de gel. Amb aquesta caminada, resseguirem camins enmig de la muntanya que servien per fer aquesta activitat tan dura i no tan llunyana.



© Albert Soler



19

Diumenge

Els bolets amb uns altres ulls a Aiguafreda

Hora: 10 h-14 h

Distància: 5 km

Punt de trobada: **10** Estació de tren de Sant Martí de Centelles

Informació i inscripcions: Aprèn, Serveis Ambientals.

Tel. 938 429 361, p.montseny.figaro@diba.cat

Ens endinsarem en el fascinant món dels bolets per les pinedes i alzinars d'Aiguafreda. Descobrir els bolets més curiosos, familiaritzar-nos amb els més comuns i aprendre a identificar les espècies més importants és una bona manera de gaudir de la tardor al Montseny.



© APRÈN



26

Diumenge

Amb ulls de pagès

Hora: 10 h-14 h

Distància: 8 km

Punt de trobada: **[11]** Espai Montseny. C/ del Migdia, 1 (Viladrau)

Informació i inscripcions: viladraueducacio.com

Tel. 938 849 131 i 651 496 586, santamarta@viladraueducacio.com

Una passejada tranquil·la pels camins que envolten el nucli de Sant Martí del Brull. Descobrirem paisatges, construccions històriques i elements naturals, i també compartirem els records d'algú que els ha vist canviar durant els darrers cinquanta anys.





26

Diumenge

Els bolets amb uns altres ulls a la Garriga

Hora: 10 h-14 h

Distància: 4 km

Punt de trobada: **1** Centre de Visitants de la Garriga

Informació i inscripcions: Aprèn, Serveis Ambientals.

Tel. 938 429 361, apren@apren.cat

Ens endinsarem en el fascinant món dels bolets pels alzinars i les pinedes mediterrànies de la Garriga. Descobrir els bolets més curiosos, familiaritzar-nos amb els més comuns i aprendre a identificar les espècies més importants és una bona manera de gaudir de la tardor al Montseny.



© APRÈN



3

Diumenge

A la Fira de l'Avet d'Espinelves sense fer cues

Hora: 9 h-14 h

Distància: 11 km

Punt de trobada:  Hostal Bofill. C/ de Sant Marçal, 2 (Viladrau)

Informació i inscripcions: EduCA Viladrau.

Tel. 670 224 649 i 686 628 152, educa@educaviladrau.com

Vine amb nosaltres a la Fira de l'Avet d'Espinelves i estalvia't les cues. Una passejada hivernal per camins i corriols, des de Viladrau fins a Espinelves, que ens permetrà gaudir d'una de les fires prenadalenes d'una manera diferent i relaxada, i evitar cues i estrès.





10

Diumenge

De Sant Julià a Sant Martí

Hora: 10 h-13 h

Distància: 4 km

Punt de trobada: **4** Plaça de la Vila del poble de Montseny

Informació i inscripcions: ADEMC.

Tel. 938 482 008 i 661 959 737, p.montseny.esteve@diba.cat

Caminada per l'antic camí que unia Montseny amb Montseny d'Amunt. Reviurem com era la vida abans de l'arribada de l'electricitat, de les carreteres, quan no hi havia telèfon ni cotxes, quan s'anava a peu a tot arreu i quan les esglésies eren el lloc de reunió de la gent.





Aigua, un viatge pels sentits

Dies: 29 d'abril*, 27 de maig, 17 de juny*, 21 d'octubre*
i 18 de novembre*

* amb intèrpret de signes

Preu: gratuït, però cal fer reserva

Opcions:

- **Rutes sense intèrpret de signes:** amb demanda prèvia, préstec de material de suport a l'accessibilitat per facilitar la mobilitat durant l'itinerari.
- **Rutes amb intèrpret de signes:** disposen del servei d'interpretació en llengua de signes catalana (LSC) i préstec de material de suport a l'accessibilitat per facilitar la mobilitat durant l'itinerari.

Informació i reserves: rutesteatre@diba.cat

Els espais naturals són el millor escenari per integrar natura, cultura i història mitjançant l'expressió artística i el llenguatge simbòlic del teatre. Aquesta ruta facilita, especialment, l'accés i la participació de persones amb diferents tipus de discapacitats, però alhora és inclusiva, és a dir, va dirigida a tots els públics.

La ruta «**Aigua, un viatge pels sentits**» parteix del Centre d'Informació Can Casades i transita per l'itinerari adaptat de la font del Frare, amb una extensió de poc més d'un quilòmetre, vorejant la riera de Santa Fe. Gràcies a uns personatges ben singulars, s'hi exploren, en diferents parades, els cinc sentits (vista, tacte, oïda, gust i olfacte), i està adreçada a tots els públics.



Participa-hi amb una Joëlette



Les persones amb mobilitat reduïda tenen la possibilitat de participar en algunes de les passejades d'aquest programa fent ús del servei d'una Joëlette que ofereix el parc.

La **Joëlette** és una cadira tot terreny dotada d'una única roda, combinació de carretó i de llitera, que permet practicar el senderisme a qualsevol persona amb mobilitat reduïda, sigui infant o adult, fins i tot en casos de gran dependència, sempre amb l'ajuda de dos o tres acompanyants experts.

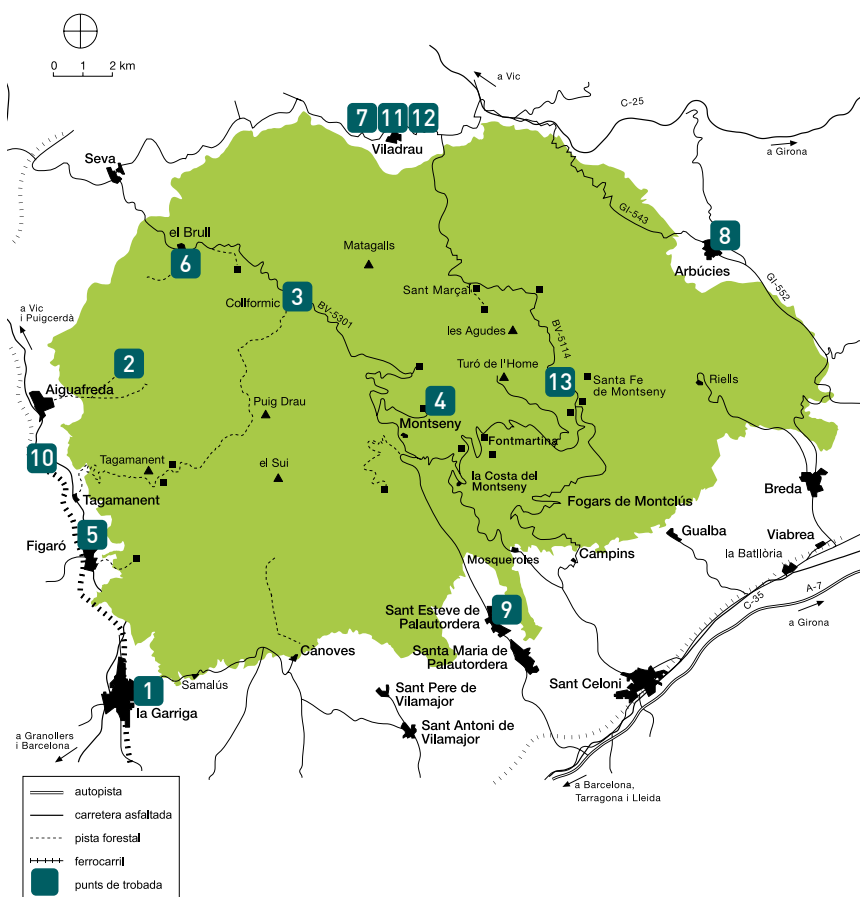
Aquest aparell permet a l'usuari arribar a indrets inaccessibles seguint les rutes senderistes. Això suposa poder compartir activitats amb familiars, amics o companys, i permet gaudir de paisatges i paratges que serien inaccessibles sense aquest material.

Consulteu-ne la disponibilitat al 938 475 102.



© Arxiu XPN

Punts de trobada



- 1** Centre de Visitants de la Garriga
- 2** Alberg Casanova de Sant Miquel (Aiguafreda)
- 3** Aparcament de Collformic (el Brull)
- 4** Plaça de la Vila del poble de Montseny
- 5** Punt d'Informació del Molí de Ca l'Antic (Figaró-Montmany)
- 6** Centre d'Informació de la Rectoria del Brull
- 7** Hostal Bofill. C/ de Sant Marçal, 2 (Viladrau)
- 8** Museu Etnològic del Montseny. La Gabella (Arbúcies)
- 9** Centre d'Informació de Sant Esteve de Palautordera
- 10** Estació de tren de Sant Martí de Centelles
- 11** Espai Montseny. C/ del Migdia, 1 (Viladrau)
- 12** Plaça Major (Viladrau)
- 13** Centre d'Informació Can Casades

Endinsa't a viure la gastronomia i a conèixer
els productors que viuen i produeixen
dins de la Xarxa de Parcs Naturals

Experiències

Parc a taula



Consulteu l'oferta
d'experiències



Parc a **taula**



Diputació
Barcelona

Xarxa de Parcs Naturals

Tastets de cultura i natura al Montseny

El projecte «Tastets de cultura i natura al Montseny» (abans anomenat «Montseny és cultura») va néixer amb la voluntat donar a conèixer l'empremta que han deixat diverses civilitzacions al Montseny des que hi ha presència humana. La visita a castells, petites ermites... ens endinsarà sovint a èpoques molt llunyanes, i la visita a altres espais ens permetrà conèixer la vida de subsistència i les característiques d'aquesta biodiversitat.

A través d'itineraris guiats per professionals locals, us proposem fer un recorregut pels bells paratges del Montseny amb la finalitat de descobrir el patrimoni d'aquest bonic parc natural. Al final de l'activitat, podràs gaudir d'un petit tast d'un producte local.

Deixa't seduir per aquest llegat i descobreix que el Montseny és cultura, natura i gastronomia!



PROGRAMA 2023

- **19 de febrer:** «Tast de primavera, a Sant Esteve de Palautordera». Ademc Itineraris Montseny. Reserves: info@ademc-montseny.cat
Tel. 938 482 008 i 661 959 737.
- **26 de març:** «La torre de Vilarmau. Una torre al Montseny per comunicar Osona i la Selva, a Viladrau». Viladrau Educació. Reserves: santamarta@viladraueducacio.com | Tel. 938 849 131
- **21 de maig:** «El Montseny literari: Guerau de Liost, Ca L'Herbolari i Rusquelles, a Viladrau». Acompanyats per l'escriptor Antoni Pladevall. Viladrau Educació. Reserves: santamarta@viladraueducacio.com
Tel. 938 849 131

Tastets de cultura i natura al Montseny

- **6 de maig:** «La Garriga entre flors, on el Modernisme i els camps de secà es donen la mà». Aprèn, Serveis Ambientals. Reserves: apren@apren.cat
Tel. 938 429 361
- **4 de juny:** «La Sala i el bandoler Serrallonga: el mas on va néixer Joan Sala i Ferrer. Noves activitats ramaderes del Montseny, a Viladrau». Viladrau Educació. Reserves: santamarta@viladraueducacio.com
Tel. 938 849 131
- **Finals de juny** (data a concretar): «Itinerari circular pel poble de Montseny». Ademc Itineraris Montseny. Reserves: info@ademc-montseny.cat | Tel. 938 482 008 i 661 959 737
- **6 d'agost:** «L'Erola, de verge trobada a patrona del poble, a Viladrau». Viladrau Educació. Reserves: santamarta@viladraueducacio.com | Tel. 938 849 131
- **17 de setembre:** «El Montseny literari: Muntanya d'ametistes, Guerau de Liost, Marià Manent, Josep Carner...». Acompanyats per l'escriptor Antoni Pladevall. Viladrau Educació. Reserves: santamarta@viladraueducacio.com | Tel. 938 849 131
- **14 d'octubre:** «Viatjant per la història rogenca de les pedres del Brull». Aprèn, Serveis Ambientals. Reserves: apren@apren.cat | Tel. 938 429 361

- Preu de la sortida: 6 €. Gratuït per als menors de 3 anys.
- Cal fer reserva prèvia.
- Cal portar calçat de muntanya.

Organitza: Turisme Montseny.

Col·labora: Ademc Itineraris Montseny; Aprèn, Serveis Ambientals; Natural Walks i viladraueducacio.com.

Amb el suport de: Diputació de Barcelona i Diputació de Girona.

Informació: Turisme Montseny | Tel. 938 482 008

info@turisme-montseny.com | turisme-montseny.com

Informació i altres activitats guiades



Oficina del Parc Natural i Reserva de la Biosfera del Montseny. Masia Mariona

Informació general del parc i venda de publicacions.

Tel. 938 475 102

p.montseny@diba.cat | parcs.diba.cat/web/montseny

Horari: feiners, de 9.30 h a 15.30 h



© Andoni Canela

Alberg Casanova de Sant Miquel

Excursions guiades al Parc Natural del Montseny i tallers de cap de setmana: fer pa al forn, energies alternatives, agricultura ecològica, observació astronòmica, etc.

Riera de Picamena – 08591 Aiguafreda

Tel. 639 569 097 | 935 141 474

p.montseny.casanova@diba.cat

www.casanovadesantmiquel.com



© CasanovadeSantMiquel

Centre de Documentació del Parc Natural del Montseny. Secció Humanitats

Museu Etnològic del Montseny. La Gabella

Informació del parc, exposició i venda de publicacions.

Audiovisual: *Llegendes del Montseny*.

Major, 6 – 17401 Arbúcies. Tel. 972 860 908

memga@arbucies.org | www.museuetnologicmontseny.org

Horari: de dimarts a dissabte, d'11 h a 14 h i de 17 h a 20 h; diumenges i festius, d'11 h a 14 h; juliol i agost, de dimarts a diumenge i festius d'11 h a 14 h i de 17 h a 20 h; dilluns, tancat.



© Arxiu XPN



Centre d'Informació de Sant Esteve de Palautordera

Informació, venda de productes i publicacions.

Ctra. de Montseny, cantonada

Àngel Guimerà

08461 Sant Esteve de Palautordera

Tel. 938 482 008

p.montseny.esteve@diba.cat | www.ademc-montseny.cat

Horari: de dilluns a divendres, de 10 h a 14 h; dissabtes i festius, de 9 h a 14 h.



© Arxiu XPN

EduCA Viladrau

Equipament d'educació, turisme i serveis ambientals.

Disseny i realització de programes educatius, guiatges, sortides i estades d'educació ambiental.

Tel. 670 224 649 | 686 628 152

educa@educaviladrau.com | www.educaviladrau.com



© EduCaViladrau



© Oriol Clavera



Escola de Natura la Rectoria de Vallcàrquera

Allotjament i activitats d'educació ambiental.

Camí de Vallcàrquera, s/n
08590 Figaró-Montmany

Tel. 938 429 361

p.montseny.vallcar@diba.cat

apren@apren.cat

www.vallcarquera.cat

www.apren.cat

Horari: de dilluns a divendres,
de 9 h a 14 h i de 15 h a 17 h.



© Arxiu XPN

Turisme rural La Morera

Allotjament, restauració,
lloguer d'espais, activitats de
coneixement, lleure i rutes.

Masia La Morera (final de
la pista asfaltada que neix
a la BV-5301, km 30,5) – 08559
El Brull (Osona)

Tel. 938 840 477 | 616 103 757

p.montseny.morera@diba.cat | www.lamorera.net



© Hugo Lorient

Viladraueducacio.com

Guiatges, allotjament,
activitats educatives
i de lleure. Programes
i projectes d'educació
per a la sostenibilitat.

Tel. 938 849 131 | 651 496 586

santamarta@viladraueducacio.com

www.viladraueducacio.com



© Viladraueducació

Informació i altres activitats guiades

Podeu fer visites guiades per conèixer l'activitat agroalimentària del Montseny.

Masia Can Turró

08460 Santa Maria
de Palautordera
Tel. 938 675 401

canturro@canturro.net
www.canturro.net



Parc d'Activitats Agrocològiques de la Tavella

Ctra. de Cardedeu-Cànoves, km 4
08445 Cànoves i Samalús
Tel. 938 444 105 | 657 835 751

lvette.miserachs@vivelloc.cat
www.vivelloc.cat



Totes les empreses que fan les activitats guiades estan adherides a la Carta Europea de Turisme Sostenible.

Aquestes empreses s'han compromès a dur a terme les seves activitats d'acord amb els principis de respecte i sostenibilitat amb el parc i el seu entorn que ha inspirat la Carta Europea de Turisme Sostenible.





© Oriol Clavera



Més passejades a la Xarxa de Parcs Naturals



Opineu sobre els parcs



Parcs de Catalunya

Xarxa de Parcs Naturals de la Diputació de Barcelona

Parc del Castell de Montesquiu, Espai Natural de les Guilleries-Savassona, Parc Natural del Montseny, Parc Natural de Sant Llorenç del Munt i l'Obac, Parc del Montnegre i el Corredor, Parc de la Serralada Litoral, Parc de la Serralada de Marina, Parc Fluvial del Besòs, Parc Natural de la Serra de Collserola, Parc Agrari del Baix Llobregat, Parc del Garraf, Parc d'Olèrdola i Parc del Foix.



**Diputació
Barcelona**

Xarxa de Parcs Naturals

Gerència de Serveis d'Espais Naturals

Comte d'Urgell, 187. 08036 Barcelona

Tel. 934 022 428

xarxaparc@diba.cat · parcs.diba.cat