



**Parc de la
Serralada de Marina**

La serralada de Marina amb tots els sentits



© Arxiu XPN

Passejades guiades 2023

Informació

Programació



**Diputació
Barcelona**

Xarxa de Parcs Naturals

Itineraris per conèixer millor el parc

Des del Parc de la Serralada de Marina s'han programat, al llarg de l'any 2023, **divuit passejades** amb l'objectiu de donar a conèixer el patrimoni natural i cultural de l'espai natural protegit. Es tracta de sortides adreçades al públic general i familiar amb ganes de caminar i aprendre.

Passejarem guiats per experts coneixedors del territori, que ens endinsaran en els diferents ecosistemes, i visitarem valls amagades i turons ocupats des d'antic pels pobladors d'aquestes terres. Comptem amb la col·laboració de diferents entitats, estudiosos i amants de la natura, així com de les administracions que componen el consorci del parc: els ajuntaments de Badalona, Montcada i Reixac, Santa Coloma de Gramenet, Sant Fost de Campsentelles i Tiana; l'Àrea Metropolitana de Barcelona i la Diputació de Barcelona.

Els visitants podran gaudir de les diferents activitats programades, gràcies a les quals aprofundiran en el coneixement del patrimoni del parc i de la seva gestió com a espai natural protegit. També visitarem equipaments del parc, que ens han de facilitar la interpretació d'aquest paisatge fortament humanitzat.



Informació general

Les activitats són gratuïtes i les places, limitades.

Reserves: es faran a partir de 10 dies abans de l'activitat i segons l'ordre d'inscripció.

A menys que quedin places lliures, es limitarà a sis el nombre de participants per inscripció i cada persona podrà participar en un màxim de tres activitats anuals.

Informació i inscripcions: cal fer la inscripció prèvia a l'Oficina del Parc de la Serralada de Marina (feiners, de 10 h a 13 h, al telèfon 933 956 336), a excepció de les passejades dels dies 5 de març, 15 d'abril i 12 de novembre (consulteu-ne la descripció).

Requisits: cal dur calçat adequat, roba còmoda, aigua i, de manera optativa, prismàtics.

No oblideu la càmera fotogràfica; podreu participar en el **10è Concurs fotogràfic del Parc**. Les vostres fotografies es podran lliurar fins al 2 de juny. Més informació a: parcs.diba.cat/web/marina/concurs-fotos.

Més informació

parcs.diba.cat/web/marina

El parc ofereix el servei de Joëlette (cadira totterreny dotada d'una única roda), que permet la pràctica del senderisme a qualsevol persona amb discapacitat o amb mobilitat reduïda. Consulteu-ne la disponibilitat. Per a més informació, truqueu al telèfon 937 955 405.



Programació anual



GENER

Diumenge 22

Els boscos del Parc de la Serralada de Marina: capçalera de la vall de Canyet - [Badalona](#)



FEBRER

Diumenge 12

Paisatge després dels incendis: comunitats vegetals de la vall de Montalegre - [Tiana](#)



Diumenge 26

Paisatge i història: passeig per la vall de Betlem, monestir de Sant Jeroni de la Murtra i Conreu Sereny - [Badalona](#)



MARÇ

Diumenge 5

Plantes remeieres i introduïdes de la vall de Pomar: del turó de la Font al turó d'en Boscà - [Badalona](#)



Diumenge 26

La biodiversitat i la recuperació d'antics conreus: les vinyes de la vall de Betlem - [Santa Coloma de Gramenet](#) i [Badalona](#)



ABRIL

Dissabte 15

Del torrent de la Font – turó de l'Enric als horts ecològics de Sant Jeroni de la Murtra: tastet ecològic - [Badalona](#)



MAIG

Diumenge 7

Flors i pol·linitzadors: fem una ullada als habitants més petits del parc. Passejada fins al poblat ibèric de les Maleses - [Montcada](#) i [Reixac](#)



Diumenge 28

Dia Europeu dels Parcs: passeig ornitològic i anellament a la vall de Pomar - [Badalona](#)



JUNY

Diumenge 11

Colors i olors: primavera a la serralada de Marina. Passejada fins a les vinyes - [Tiana](#)



JULIOL

Diumenge 2

Dia de les Papallones a Catalunya: itinerari per conèixer i identificar les papallones diürnes de la serralada de Marina - [Badalona](#)



Dissabte 15

Vine a conèixer les bestioles de la nit: papallones i altres insectes - [Badalona](#)



SETEMBRE

Diumenge 17

Observació d'aus migratòries des dels cims del Parc de la Serralada de Marina - [Santa Coloma de Gramenet](#)



Programació anual



OCTUBRE

Diumenge 1

El sector primari al Parc de la Serralada de Marina: les vinyes de Tiana - [Tiana](#)



Dissabte 7

Observació nocturna: «El planeta Saturn i el seu sistema d'anells» - [Tiana](#)



Diumenge 29

Fem de geòlegs per un dia: roques i relleu de l'itinerari del Rocar - [Tiana](#)



NOVEMBRE

Diumenge 12

Vols fer de botànic i conèixer els usos dels arbres i arbusts de la serralada de Marina? De la serra de Mosques d'Àse a Ecometròpoli - [Santa Coloma de Gramenet](#)



Dissabte 25

Descobrim els amfibis de la serralada de Marina: passejada nocturna - [Badalona](#)



DESEMBRE

Diumenge 3

Passejada entre bolets per la Conreria: coneix-los i fotografia'ls - [Sant Fost de Campsentelles](#) i [Tiana](#)





22

Diumenge

Els boscos del Parc de la Serralada de Marina: capçalera de la vall de Canyet

Badalona

Horari: de 9.30 h a 13.30 h

Gossos: sí (lligats)

Recorregut: 5 km

Dificultat: baixa

Tot passejant per aquest itinerari, coneixerem quina és la metodologia per a l'estudi dels boscos de la serralada de Marina, quina estructura tenen, com funcionen i quina és la seva dinàmica.



© Arxiu XPN



12

Diumenge

Paisatge després dels incendis: comunitats vegetals de la vall de Montalegre

Tiana

Horari: de 9.30 h a 13.30 h

Gossos: sí (lligats)

Recorregut: 7 km

Dificultat: mitjana

La vall, tot i la seva proximitat a grans nuclis de població, és encara un indret força desconegut. S'estructura al voltant de la riera del mateix nom, que recull les aigües del vessant marítim de la Conreria. A banda de l'evolució de les seves comunitats vegetals des de la zona de vinyes, passant per pinedes i arribant a un bosc mediterrani, també hi trobem elements de gran valor històric i cultural.





26

Diumenge

Paisatge i història: passeig per la vall de Betlem, monestir de Sant Jeroni de la Murtra i Conreu Sereny

Badalona

Horari: de 9.30 h a 13.30 h

Gossos: sí (lligats)

Recorregut: 4 km

Dificultat: baixa

Coneixerem els valors naturals i paisatgístics d'una de les poques valls sense urbanitzar del Barcelonès. Veurem l'evolució del paisatge des dels ibers fins avui. Gaudirem d'una visita guiada al monestir de Sant Jeroni de la Murtra i als horts ecològics de Conreu Sereny.



© Arxiu XPN



5

Diumenge

Plantes remeieres i introduïdes de la vall de Pomar: del turó de la Font al turó d'en Boscà

Badalona

Horari: de 9.30 h a 13.30 h

Gossos: sí (lligats)

Recorregut: 5 km

Dificultat: mitjana

Caminant per paisatges fortament humanitzats d'aquest espai natural protegit, coneixerem diferents plantes mediterrànies i els seus usos tradicionals.

Activitat organitzada conjuntament amb l'AMB i l'Ajuntament de Badalona.

Inscripció: places limitades. Cal inscripció prèvia. Museu de Ciències Naturals de Barcelona
Tel. 932 562 220, de 10 h a 13 h

Més informació: www.agenda.museuciencies.cat;
www.amb.cat; parcs.diba.cat/web/marina;
www.alocnatura.org





26

Diumenge

La biodiversitat i la recuperació d'antics conreus: les vinyes de la vall de Betlem

Santa Coloma de Gramenet i Badalona

Horari: de 9.30 h a 13.30 h

Gossos: no

Recorregut: 3-4 km

Dificultat: baixa

Tot passejant, descobrirem la humanització del paisatge a través de la història i la recuperació d'antics conreus. Noves iniciatives recuperen el sector primari de proximitat, potenciant a la vegada la diversitat ecològica d'aquesta vall.



© Arxiu XPN



15

Dissabte

Del torrent de la Font – turó de l'Enric als horts ecològics de Sant Jeroni de la Murtra: tastet ecològic

Badalona

Horari: de 9.30 h a 13.30 h

Gossos: no

Recorregut: 5 km

Dificultat: baixa

Caminant per paisatges fortament humanitzats, coneixerem diferents ecosistemes d'aquest espai natural protegit.

Per acabar el matí, es farà un petit tast ecològic.

Activitat organitzada conjuntament amb l'AMB i l'Ajuntament de Badalona.

Inscripció: places limitades. Cal inscripció prèvia.
Museu de Ciències Naturals de Barcelona
Tel. 932 562 220, de 10 h a 13 h

Més informació: www.agenda.museuciencies.cat;
www.amb.cat; parcs.diba.cat/web/marina;
www.alocnatura.org





7

Diumenge

Flors i pol·linitzadors: fem una ullada als habitants més petits del parc. Passejada fins al poblat ibèric de les Maleses
Montcada i Reixac

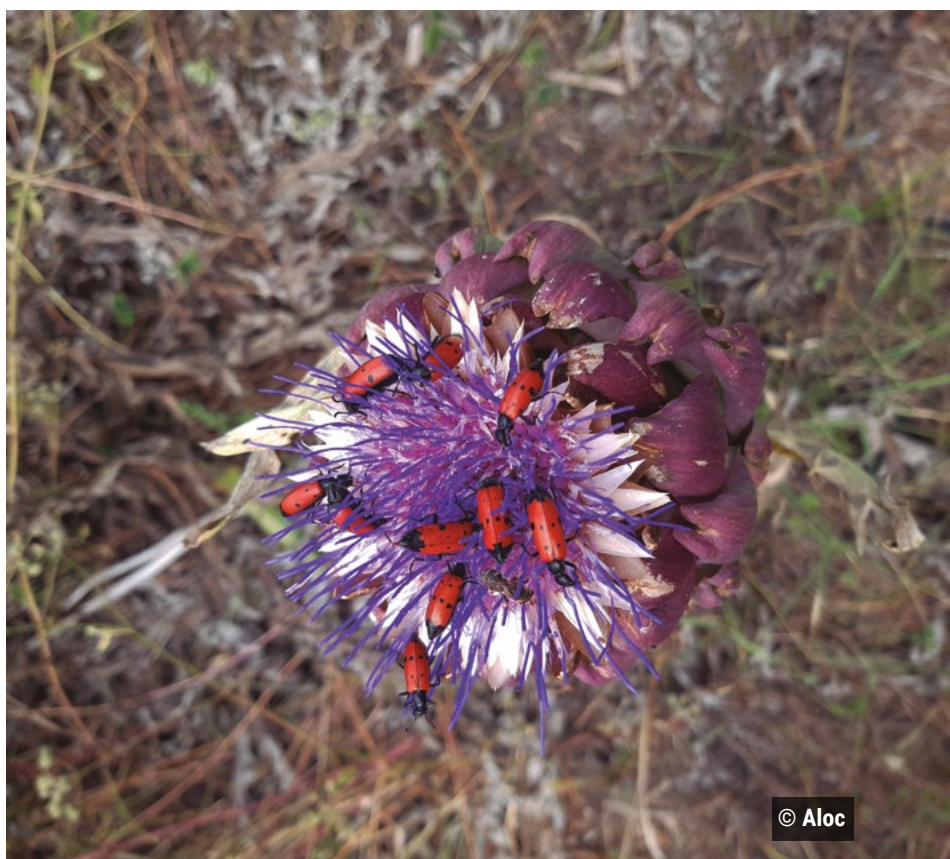
Horari: de 9.30 h a 13.30 h

Gossos: no

Recorregut: 6 km

Dificultat: mitjana

Farem d'investigadors i coneixerem les flors d'aquesta part del parc i els seus pol·linitzadors. Descobrirem comportaments de la seva biologia i els fotografiarem al seu medi. Acompanyats pels especialistes, veurem les tècniques d'estudi al camp. Cal portar calçat adequat, aigua, càmera fotogràfica o mòbil amb càmera, una llibreta i un llapis.





28

Diumenge

Dia Europeu dels Parcs: passeig ornitològic i anellament a la vall de Pomar

Badalona

Horari: de 9 h a 13 h

Gossos: no

Recorregut: 4 km

Dificultat: baixa

Passejada circular per boscos, prats i matollars per intentar descobrir i conèixer alguns dels ocells nidificants en els diferents ambients del parc. La biologia, l'ecologia i la identificació dels ocells, tant morfològica com pels seus cants, seran una part important de la sortida.



© Arxiu XPN



11

Diumenge

Colors i olors: primavera a la serralada de Marina. Passejada fins a les vinyes

Tiana

Horari: de 9.30 h a 13.30 h

Gossos: no

Recorregut: 5 km

Dificultat: baixa

El paisatge de Tiana i la seva relació amb l'home des del punt de vista naturalístic. En aquesta passejada per les vinyes periurbanes de Tiana, coneixerem el terrer de la DO Alella, la seva flora i la seva fauna. Completarem la sortida amb la visita a un celler.





2

Diumenge

Dia de les Papallones a Catalunya: itinerari per conèixer i identificar les papallones diürnes de la serralada de Marina

Badalona

Horari: de 9.30 h a 13.30 h

Gossos: no

Recorregut: 2,5 km

Dificultat: baixa

Itinerari circular curt i amè en què gaudirem de la fauna i la vegetació. Aprofitarem per conèixer la biologia, les tècniques d'estudi BMS (*butterfly monitoring scheme*) i les diferents espècies de papallones de la serralada de Marina. Coincideix amb el Dia de les Papallones a Catalunya, organitzat pel Museu de Ciències Naturals de Granollers.



© Josep M. Vintó



15

Dissabte

Vine a conèixer les bestioles de la nit:
papallones i altres insectes

Badalona

Horari: de 20 h a 23-24 h

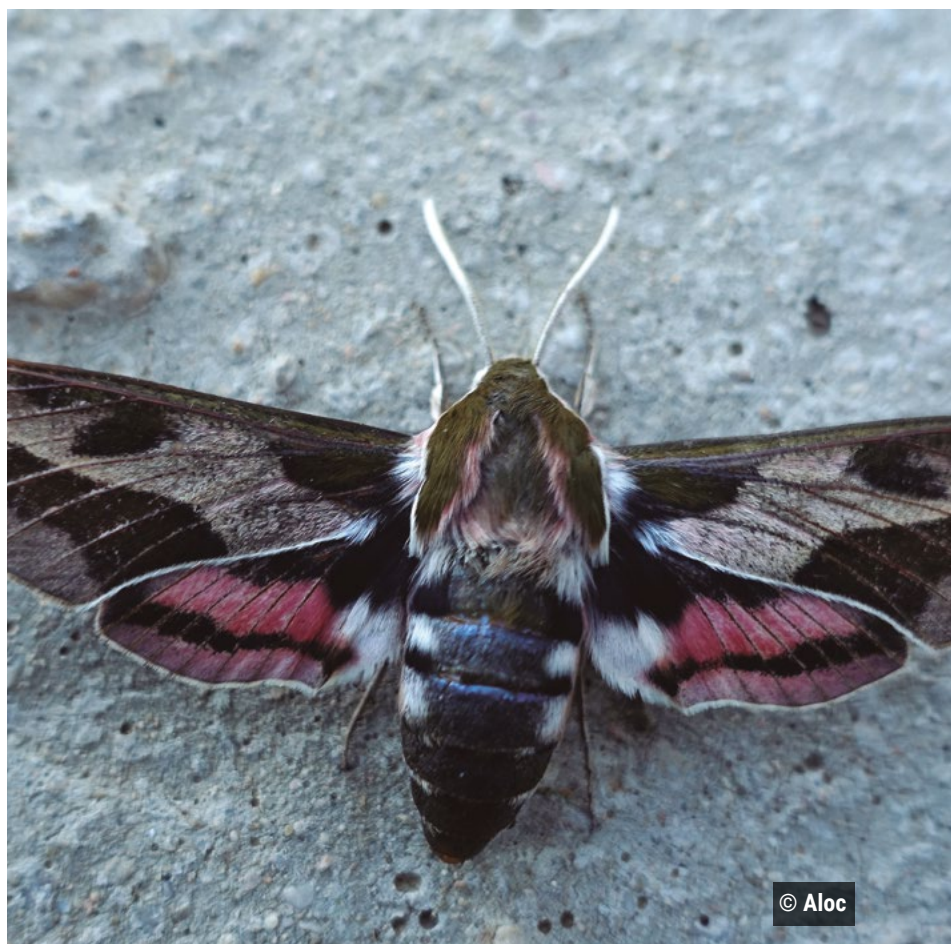
Gossos: no

Recorregut: 500 m

Dificultat: baixa

Una experiència màgica en què comprovarem com, de nit, la vida resulta apassionant. Ens sorprendrà la quantitat d'espècies de papallones nocturnes i altres insectes que trobarem. Aprendre diferents tècniques d'estudi.

Cal portar llanterna, llibreta i llapis.





17

Diumenge

Observació d'aus migratòries des dels cims del Parc de la Serralada de Marina

Santa Coloma de Gramenet

Horari: de 9.30 h a 13.30 h

Gossos: no

Recorregut: 4 km

Dificultat: baixa

Els cims més alts són un lloc privilegiat per observar la migració de les aus, especialment de les rapinyaires, ja que es troben a la ruta migratòria de la Mediterrània occidental. Entre els ocells planadors més comuns trobem l'aligot vesper, l'esperver vulgar, el xoriguer comú, l'àliga marcenca i l'aligot comú.





1

Diumenge

El sector primari al Parc de la Serralada de Marina: les vinyes de Tiana

Tiana

Horari: de 9.30 h a 13.30 h

Gossos: no

Recorregut: 5 km

Dificultat: mitjana

Descobrirem l'existència del sector primari dins de l'espai natural protegit i la seva interrelació, i arribarem fins a les vinyes on es conreen els ceps de la DO Alella. Completarem la sortida amb la visita a un celler.





7

Dissabte

Observació nocturna: «El planeta Saturn i el seu sistema d'anells»

Tiana

Horari: de 20.30 h a 21.30 h

Gossos: no

Recorregut: 0 km

Dificultat: baixa

En aquesta ocasió dirigirem els nostres telescopis cap al planeta Saturn, amb un sistema d'anells espectacular. L'activitat consistirà en una xerrada introductòria seguida d'una observació amb els nostres aparells.





29

Diumenge

Fem de geòlegs per un dia: roques i relleu de l'itinerari del Rocar a Tiana

Tiana

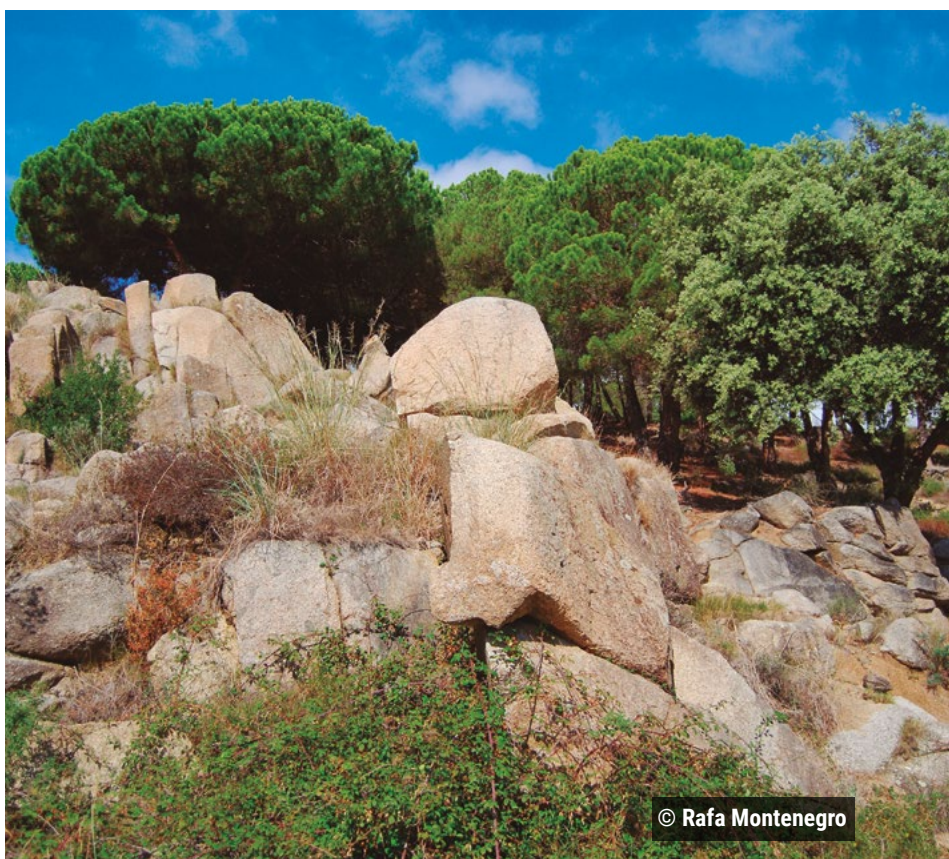
Horari: de 9.30 h a 12.30 h

Gossos: sí (lligats)

Recorregut: 6 km

Dificultat: mitjana

Aquesta serralada està constituïda en gran part per materials granítics, que formen relleus alineats paral·lelament al mar, amb pendents suaus i carenes aplanades, on s'han encaixat un seguit de rieres en sentit transversal. Hi trobem relleu en boles granítiques que apareixen quan els agents erosius (aigua, vent...) han escombrat el granit desfet (sauló).



© Rafa Montenegro



12

Diumenge

Vols fer de botànic i conèixer els usos dels arbres i arbustos de la serralada de Marina? De la serra de Mosques d'Ase a Ecometròpoli

Santa Coloma de Gramenet

Horari: de 9.30 h a 13.30 h

Gossos: no

Recorregut: 5 km

Dificultat: baixa

Passejarem pels ecosistemes del vessant sud del parc i n'estudiarem l'evolució dels paisatges agrícoles al dels boscos i matollars actuals.

Finalitzarem la sortida amb una visita a l'exposició sobre els ecosistemes de la serralada de Marina al Centre d'Educació Mediambiental Ecometròpoli.

Activitat organitzada conjuntament amb l'AMB i l'Ajuntament de Badalona.

Inscripció: places limitades. Cal inscripció prèvia.

Museu de Ciències Naturals de Barcelona

Tel. 932 562 220, de 10 h a 13 h

Més informació: www.agenda.museuciencies.cat; www.amb.cat; parcs.diba.cat/web/marina; www.alocnatura.org





25

Dissabte

Descobrim els amfibis de la serralada de Marina: passejada nocturna

Badalona

Horari: de 20 h a 22.30 h

Gossos: no

Recorregut: 4 km

Dificultat: baixa

Si les condicions meteorològiques ho permeten, podrem observar salamandres, tòtils i gripaus corredors. Si plou, cal portar impermeable, ja que l'activitat no s'anul·la, sinó tot al contrari!



© Arxiu XPN



3

Diumenge

Passejada entre bolets per la Conreria: coneix-los i fotografia'ls

Sant Fost de Campsentelles i Tiana

Horari: de 9.30 h a 13.30 h

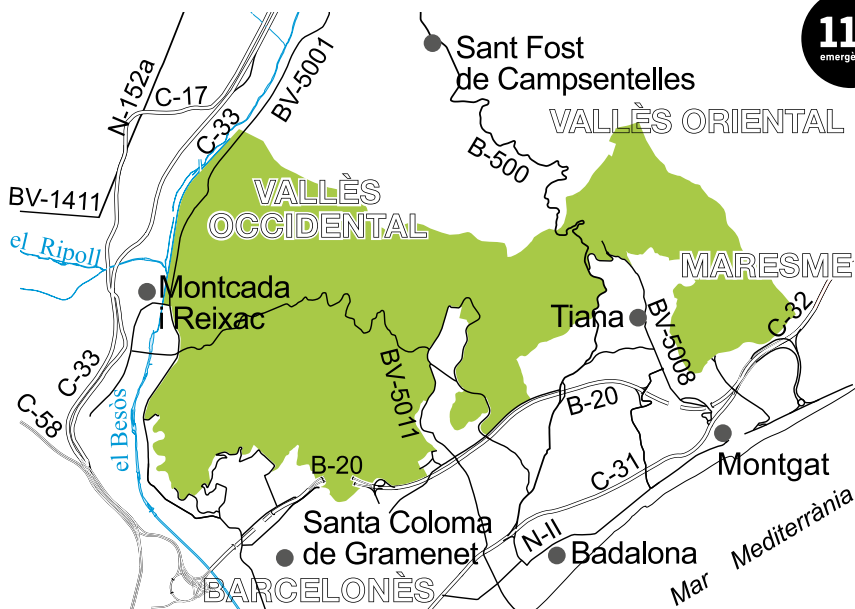
Gossos: sí (lligats)

Recorregut: 8 km

Dificultat: baixa-mitjana

Coneixerem i identificarem els bolets que podem trobar en aquesta bonica passejada, on gaudirem de feréstecs boscos d'alzina i roure, pinedes i belles panoràmiques.





Amb la col·laboració de:

Àrea Metropolitana de Barcelona
 Aloc (Associació per l'Estudi del Medi Natural)
 Escola de Natura Angeleta Ferrer. Can Miravittges
 Monestir de Sant Jeroni de la Murtra
 Conreu Sereny Associació
 Grup d'Astronomia de Tiana

Museu de Ciències Naturals de Granollers
 Ecometròpoli (centre d'educació ambiental)
 Centre d'Estudis de la Natura del Barcelonès Nord
 Institut Pompeu Fabra de Badalona
 Societat Catalana d'Herpetologia
 Vinyes de la vall de Betlem



Més passejades a la Xarxa de Parcs Naturals



Opineu sobre els parcs

Parcs de Catalunya

Xarxa de Parcs Naturals de la Diputació de Barcelona

Parc del Castell de Montesquiu, Espai Natural de les Guilleries-Savassona, Parc Natural del Montseny, Parc Natural de Sant Llorenç del Munt i l'Obac, Parc del Montnegre i el Corredor, Parc de la Serralada Litoral, Parc de la Serralada de Marina, Parc Fluvial del Besòs, Parc Natural de la Serra de Collserola, Parc Agrari del Baix Llobregat, Parc del Garraf, Parc d'Olèrdola i Parc del Foix.



**Diputació
Barcelona**

Xarxa de Parcs Naturals

Gerència de Serveis d'Espais Naturals

Comte d'Urgell, 187. 08036 Barcelona

Tel. 934 022 428

xarxaparc@diba.cat · parcs.diba.cat