



Parc del Garraf



Parc del Foix



Parc d'Olèrdola

El Garraf, Olèrdola i el Foix
com no els havies vist mai



© Sofia Paricio

Passejades guiades i altres activitats 2023

Informació

Programació



**Diputació
Barcelona**

Xarxa de Parcs Naturals

Itineraris per conèixer millor els parcs

Vols descobrir els parcs del Garraf, Olèrdola i el Foix guiat per bons coneixedors del territori? Cada cap de setmana pots gaudir de les activitats següents:

Excursions guiades (EG): itineraris naturalístics guiats per bons coneixedors del territori adreçats al públic general.

Visites guiades o teatralitzades (VG o VT): visites al conjunt monumental d'Olèrdola i els seus exteriors acompanyats per un guia i/o un personatge històric.

Activitats familiars (AF): tallers, jocs de descoberta o passejades de curta durada i baixa dificultat adreçats especialment als infants.

Tallers i activitats guiades (AG): visites que inclouen un taller o una activitat pràctica adreçada al públic general.



Informació general

Preu de les excursions guiades:

- Adults: 3 euros
- Infants d'entre 5 i 12 anys: 2 euros
- Menors de 5 anys: gratuït
- Famílies nombroses, membres del Cercle de Voluntaris dels Parcs Naturals i majors de 65 anys: 10% de descompte

Algunes activitats estan subjectes a una tarifa addicional en concepte de material o accés a equipaments que no depenen del parc.

Les activitats del Dia Europeu dels Parcs (DEP) del 27 i 28 de maig són gratuïtes.

Horari: vegeu la descripció de cadascuna de les activitats.

Reserva: contacteu un mínim de 24 hores abans de l'activitat amb els diferents organitzadors, via correu electrònic, telèfon o WhatsApp (vegeu p. 56-57).

Material: porteu calçat i roba adequats per caminar per la muntanya, aigua, gorra i protecció solar o impermeable si el temps ho aconsella.

Els parcs ofereixen el servei de Joëlette (cadira totterreny dotada d'una única roda), que permet la pràctica del senderisme a qualsevol persona amb discapacitat o amb mobilitat reduïda. Consulteu-ne la disponibilitat. Per a més informació, truqueu al telèfon 937 955 405.



Programació anual



FEBRER

Diumenge 5	Els cavalls al parc VG Garraf	→
Diumenge 5	Descobreix l'àliga cuabarrada amb els més menuts – AF Garraf	→
Diumenge 12	Descobreix l'àliga cuabarrada amb els més menuts – AF Garraf	→
Diumenge 12	Gimcana en família a Castellet AF Foix	→
Dissabte 18	Els cavalls al parc VG Garraf	→
Dissabte 25	Espeleologia a l'avenc dels Esquelets AF Garraf	→
Dissabte 25	La mort a la prehistòria EG Garraf	→
Diumenge 26	Espeleologia a l'avenc dels Esquelets AF Garraf	→
Diumenge 26	La cova Negra: descobreix l'interior del massís del Garraf – EG Garraf	→

MARÇ

Dissabte 4	Anem a descobrir la fauna marina de la costa del Garraf - EG Garraf	→
Dissabte 4	Sortida amb <i>open caiac</i> als Colls EG Garraf	→
Diumenge 5	Els cavalls al parc VG Garraf	→
Diumenge 12	Ruta del castell Vell d'Olivella EG Garraf	→
Dissabte 18	Els cavalls al parc VG Garraf	→
Dissabte 18	Negre i vermell: el paleozoic i el mesozoic al Garraf – EG Garraf	→
Diumenge 19	Guisla, la remeiera d'Olèrdola AF Olèrdola	→
Dissabte 25	Olèrdola, una muntanya d'històries EG Olèrdola	→
Dissabte 25	Un dolmen a Campgràs EG Garraf	→
Diumenge 26	La cova Negra: descobreix l'interior del massís del Garraf – EG Garraf	→

EG: excursions guiades ■ VG o VT: visites guiades o teatralitzades
AF: activitats familiars ■ AG: tallers i activitats guiades

Programació anual



ABRIL

Dissabte 1	Anem a descobrir la fauna marina de la costa del Garraf – EG Garraf	→
Dissabte 1	Sortida amb <i>open caiac</i> als Colls EG Garraf	→
Diumenge 2	Descobreix els usos de les plantes del Parc del Garraf – VG Garraf	→
Diumenge 2	La gimcana del Parc d'Olèrdola: l'estrany viatger i el seu mapa – EG Olèrdola	→
Diumenge 2	Els cavalls al parc VG Garraf	→
Dijous 6	La baronia de Jafre EG Garraf	→
Dissabte 15	El ferro i la variscita: la mineria al massís del Garraf – EG Garraf	→
Dissabte 15	Coneix les aus i fes una menjadora! AF Garraf	→
Dissabte 15	Pedaleja en una bicicleta elèctrica per un entorn natural excepcional – EG Garraf	→
Dissabte 15	Els cavalls al parc VG Garraf	→
Dissabte 15	Excursió amb caiac al cap dels Grills EG Garraf	→
Diumenge 16	Ruta del castell Vell d'Olivella EG Garraf	→
Diumenge 16	La meva llibreta de natura AF Foix	→
Diumenge 16	Guisla, la remeiera d'Olèrdola AF Olèrdola	→
Dissabte 22	Olèrdola, una muntanya d'històries EG Olèrdola	→
Diumenge 23	Celebra Sant Jordi! Fes un punt de llibre amb elements naturals – AF Garraf	→
Dissabte 29	La mort a la prehistòria EG Garraf	→
Dissabte 29	Excursió amb caiac al cap dels Grills EG Garraf	→
Diumenge 30	La cova Negra: descobreix l'interior del massís del Garraf – EG Garraf	→

EG: excursions guiades ■ VG o VT: visites guiades o teatralitzades
AF: activitats familiars ■ AG: tallers i activitats guiades

Programació anual



MAIG

Dissabte 6	Anem a descobrir la fauna marina de la costa del Garraf – EG Garraf	→
Dissabte 6	D'excursió pel sistema solar al Parc del Garraf – EG Garraf	→
Dissabte 6	Sortida amb <i>open caiac</i> als Colls EG Garraf	→
Dissabte 6	La vinya i l'entorn del Garraf a Vega de Ribes – VG Garraf	→
Dissabte 6	Neteja del litoral i submarina al Garraf AG Garraf	→
Dissabte 6	El Garraf des del mar AG Garraf	→
Diumenge 7	Descobreix els usos de les plantes del Parc del Garraf – VG Garraf	→
Diumenge 7	Guisla, la remeiera d'Olèrdola AF Olèrdola	→
Dissabte 13	La gimcana del Parc d'Olèrdola: l'estrany viatger i el seu mapa – AF Olèrdola	→
Dissabte 13	Pedaleja en una bicicleta elèctrica per un entorn natural excepcional – EG Garraf	→
Dissabte 13	Excursió amb caiac al cap dels Grills EG Garraf	→
Dissabte 20	Els sons de la nit: l'altre costat de la llegenda – AG Foix	→
Dissabte 20	D'excursió pel sistema solar al Parc del Garraf – EG Garraf	→
Dissabte 20	El Garraf des del mar AG Garraf	→
Dissabte 27	DEP – Excursió en família a l'avenc de l'Esquerrà – EG Garraf	→
Dissabte 27	DEP - D'excursió pel sistema solar al Parc del Garraf – EG Garraf	→
Dissabte 27	DEP – Taller «Animals de sang freda: amfibis i rèptils» – AF Garraf	→
Dissabte 27	DEP – El cel en altres parcs naturals del món – AG Garraf	→
Dissabte 27	DEP – Sortida amb <i>open caiac</i> als Colls EG Garraf	→

EG: excursions guiades ■ VG o VT: visites guiades o teatralitzades
AF: activitats familiars ■ AG: tallers i activitats guiades

Programació anual



Dissabte 27	DEP – Excursió amb caiac al cap dels Grills EG Garraf	→
Dissabte 27	DEP – Un dolmen a Campgràs! EG Parc del Garraf	→
Dissabte 27	DEP – El Garraf des del mar AG Garraf	→
Dissabte 27	DEP – Tupinamburga, la remeiera, al bosc del pla dels Albats – AF Olèrdola	→
Dissabte 27	DEP – Observant la fauna marina del Garraf – AG Garraf	→
Diumenge 28	DEP – El fondo de Sant Llorenç: la font i el forn de calç – EG Foix	→
Diumenge 28	DEP – Taller «Petits animalons» AF Garraf	→
Diumenge 28	DEP – Els cavalls al parc VG Garraf	→
Diumenge 28	DEP – La cova Negra: descobreix l'interior del massís del Garraf – EG Garraf	→

JUNY

Dissabte 3	Anem a descobrir la fauna marina de la costa del Garraf – EG Garraf	→
Dissabte 3	Guisla, la remeiera d'Olèrdola AF Olèrdola	→
Dissabte 3	Descobrim el Garraf al capvespre AF Garraf	→
Dissabte 3	El Garraf des del mar AG Garraf	→
Dissabte 17	Els sons de la nit: l'altre costat de la llegenda – AG Garraf	→
Dissabte 17	Olèrdola, una muntanya d'històries EG Garraf	→
Dissabte 17	El Garraf des del mar AG Garraf	→
Diumenge 18	La desconeguda vida de la màquia del Garraf – EG Garraf	→
Diumenge 25	La cova Negra: descobreix l'interior del massís del Garraf – EG Garraf	→
Dimarts 27	Descobreix la vida del Parc del Garraf amb els més menuts – AG Garraf	→

EG: excursions guiades ■ VG o VT: visites guiades o teatralitzades
AF: activitats familiars ■ AG: tallers i activitats guiades

Programació anual



JULIOL

- | | | |
|------------|---|---|
| Dissabte 1 | El meravellós món de la vida marina del Garraf – AF Garraf | → |
| Dissabte 1 | Anem a descobrir la fauna marina de la costa del Garraf – EG Garraf | → |
| Dissabte 1 | Pedaleja en una bicicleta elèctrica per un entorn natural excepcional – EG Garraf | → |
| Dissabte 1 | Olèrdola, una muntanya d'històries
EG Olèrdola | → |
| Dissabte 8 | El capvespre a la font
EG Foix | → |
| Dissabte 8 | Espeleologia a l'avenc dels Esquelets
AF Garraf | → |
| Dissabte 8 | El meravellós món de la vida marina del Garraf – AF Garraf | → |
| Diumenge 9 | Espeleologia a l'avenc dels Esquelets
AF Garraf | → |

AGOST

- | | | |
|------------|---|---|
| Dissabte 5 | Anem a descobrir la fauna marina de la costa del Garraf – EG Garraf | → |
|------------|---|---|

SETEMBRE

- | | | |
|-------------|---|---|
| Dissabte 2 | Anem a descobrir la fauna marina de la costa del Garraf – EG Garraf | → |
| Dissabte 2 | El Garraf des del mar
AG Garraf | → |
| Diumenge 3 | Espeleologia a l'avenc dels Esquelets
AF Garraf | → |
| Dissabte 9 | Sortida amb <i>open caiac</i> als Colls
EG Garraf | → |
| Dissabte 16 | Dia dels Ratpenats. Els ratpenats: ciència i mite – AG Garraf | → |
| Dissabte 16 | Pedaleja en una bicicleta elèctrica per un entorn natural excepcional – EG Garraf | → |
| Dissabte 16 | Excursió amb caiac al cap dels Grills
EG Garraf | → |
| Dissabte 16 | El Garraf des del mar
AG Garraf | → |
| Diumenge 17 | Guisla, la remeiera d'Olèrdola
AF Olèrdola | → |
| Dissabte 23 | D'excursió pel sistema solar al Parc del Garraf – EG Garraf | → |

EG: excursions guiades ■ VG o VT: visites guiades o teatralitzades
AF: activitats familiars ■ AG: tallers i activitats guiades

Programació anual



Dissabte 23	Espeleologia a l'avenc dels Esquelets AF Garraf	→
Dissabte 23	La gimcana del Parc d'Olèrdola: l'estrany viatger i el seu mapa – AF Olèrdola	→
Dissabte 23	Excursió amb caiac al cap dels Grills EG Garraf	→
Diumenge 24	La cova Negra: descobreix l'interior del massís del Garraf – EG Garraf	→
Diumenge 24	Gimcana en família a Castellet AF Foix	→
Dissabte 30	La mort a la prehistòria EG Garraf	→
Dissabte 30	Excursió amb caiac al cap dels Grills EG Garraf	→

OCTUBRE

Diumenge 1	Descobreix els usos de les plantes del Parc del Garraf – VG Garraf	→
Dissabte 7	Sortida amb <i>open caiac</i> als Colls EG Garraf	→
Diumenge 8	La meva llibreta de natura AF Foix	→
Diumenge 8	Olèrdola, una muntanya d'històries EG Olèrdola	→
Divendres 13	La baronia de Jafre VG Garraf	→
Diumenge 15	Ruta del castell Vell d'Olivella EG Garraf	→
Dissabte 21	Passeja amb els cinc sentits i fes una bosseta d'olor! – AF Garraf	→
Dissabte 21	D'excursió pel sistema solar al Parc del Garraf – EG Garraf	→
Diumenge 22	D'excursió pel sistema solar al Parc del Garraf – EG Garraf	→
Diumenge 22	La gimcana del Parc d'Olèrdola: l'estrany viatger i el seu mapa – AF Olèrdola	→
Dissabte 28	Un dolmen a Campgràs EG Garraf	→
Diumenge 29	La cova Negra: descobreix l'interior del massís del Garraf – EG Garraf	→
Dimarts 31	La baronia de Jafre VG Garraf	→

EG: excursions guiades ■ VG o VT: visites guiades o teatralitzades
AF: activitats familiars ■ AG: tallers i activitats guiades

Programació anual



NOVEMBRE

Dissabte 4	Sortida amb <i>open caiac</i> als Colls EG Garraf	→
Diumenge 5	Descobreix els usos de les plantes del Parc del Garraf – VG Garraf	→
Diumenge 5	La gran fortalesa d'Olèrdola AF Olèrdola	→
Diumenge 12	El fondo de Sant Llorenç: la font i el forn de calç – EG Foix	→
Dissabte 18	Excursió en família a l'avenc de l'Esquerrà – EG Garraf	→
Dissabte 25	Els tions han arribat al bosc d'Olèrdola AF Olèrdola	→
Dissabte 25	La mort a la prehistòria EG Garraf	→
Diumenge 26	Els tions han arribat al bosc d'Olèrdola AF Olèrdola	→

DESEMBRE

Dissabte 2	Els tions han arribat al bosc d'Olèrdola AF Olèrdola	→
Diumenge 3	Els tions han arribat al bosc d'Olèrdola AF Olèrdola	→
Dimarts 5	La baronia de Jafre VG Garraf	→
Dijous 7	La baronia de Jafre VG Garraf	→
Dissabte 9	Els tions han arribat al bosc d'Olèrdola AF Olèrdola	→
Diumenge 10	Els tions han arribat al bosc d'Olèrdola AF Olèrdola	→
Dissabte 16	Fes guarniments de Nadal amb elements naturals del parc – AF Garraf	→

Excursions guiades i visites guiades o teatralitzades





GARRAF
EG

26 febr., 26 març,
30 abr., 28 maig
(DEP), 25 juny, 24 set.,
29 oct.

La cova Negra: descobreix l'interior del massís del Garraf

Lloc de trobada: [Granja Escola Can Pere de la Plana](#)
(Sant Pere de Ribes)

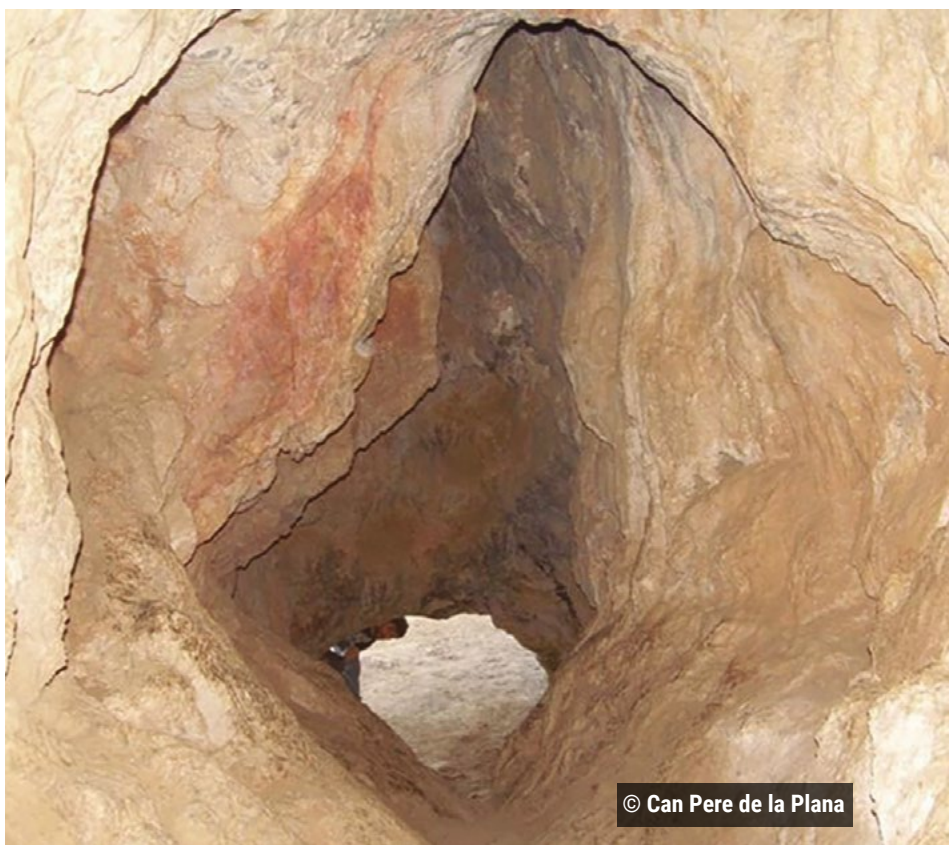
Horari: d'11 h a 14 h

Distància: 3,5 km

Dificultat: mitjana

Informació i reserves: Granja Escola Can Pere de la Plana

Itinerari des de la masia de Can Pere fins a les entranyes de la cova Negra. Un cop a la cova, ens endinsarem en els seus 25 metres i, després d'una gatera d'uns 5 metres, gaudirem de la bellesa de les formacions calcàries de la sala principal. Excursió de dificultat mitjana. Cal portar calçat còmode, llanterna i aigua.



© Can Pere de la Plana



GARRAF
EG

12 març,
16 abril,
15 octubre

Ruta del castell Vell d'Olivella

Lloc de trobada: [Punt d'Informació la Sala](#)

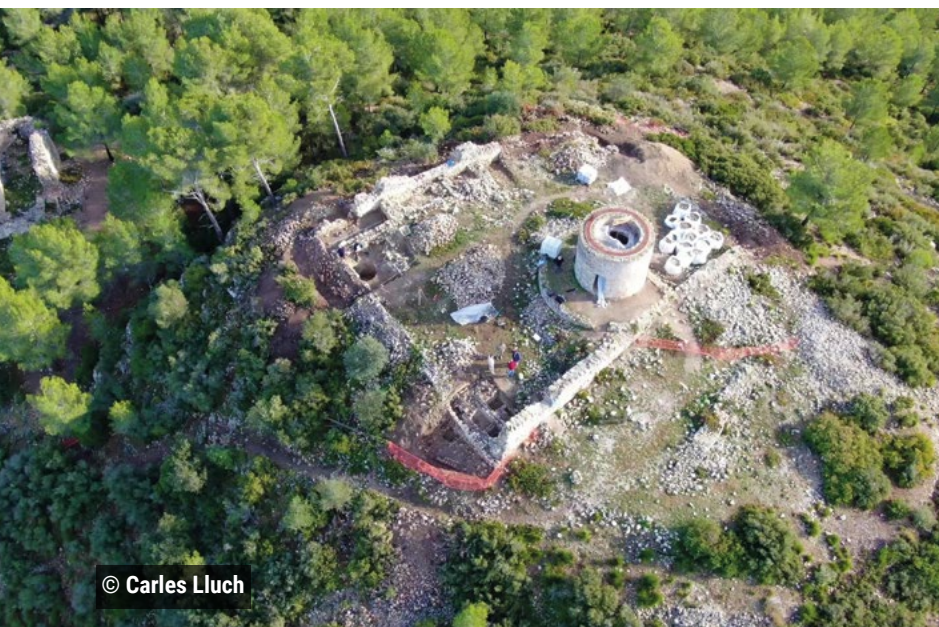
Horari: de 10.30 h a 14 h

Distància: 6 km

Dificultat: mitjana

Informació i reserves: [Via Penedès](#)

Partirem del petit i encisador poble d'Olivella, penjat en un cingle de 210 metres, per fer cim al castell Vell d'Olivella, el qual recentment ha estat objecte d'intervencions arqueològiques que ens aporten noves descobertes sobre la seva història. La panoràmica des del nou mirador permet albirar la riquesa paisatgística i natural del Parc del Garraf. L'itinerari discorre pel reialme de la pedra calcària, un esquitx constant d'elements patrimonials d'interès històric, arquitectònic i etnològic: eres, pous, arquitectura de pedra seca; la font, els safareigs i el «barret del rector»; la cova de Can Muntaner... La llista és ben llarga.





OLÈRDOLA
EG

25 març, 22 abr.,
17 juny, 1 jul.,
8 oct.

Olèrdola, una muntanya d'històries

Lloc de trobada: conjunt monumental d'Olèrdola (Aula Taller)

Horari: 25 de març, 22 d'abril i
8 d'octubre, de 10.30 h a 13 h. Els dies
17 de juny i 1 de juliol, de 19 h a 21.30 h

Distància: 5 km

Dificultat: mitjana

Informació i reserves: Via Penedès

Posa't les botes de muntanya per seguir una ruta en què comentarem històries d'ibers i romans, de tombes medievals, de la fil·loxera, de pintures prehistòriques... Xino-xano, arribarem a un dels punts més elevats del parc i gaudirem d'una de les millors panoràmiques del Penedès.



© Sofia Paricio



GARRAF
EG

18 juny

La desconeguda vida de la màquia del Garraf

Lloc de trobada: estació de Renfe de Garraf

Horari: de 10.30 h a 13 h

Distància: 4,8 km

Dificultat: baixa

Informació i reserves: Associació Edulis

Excursió amb possibilitat d'arribar-hi amb transport públic. Començarem a l'estació de Renfe de Garraf i anirem pel GR-92 del Parc del Garraf. Durant la ruta, podrem gaudir de la flora i la fauna, i observarem les amenaces antropogèniques principals que afronta aquesta meravellosa zona natural.





GARRAF
EG

27 maig (DEP),
18 novembre

Excursió en família a l'avenc de l'Esquerrà

Lloc de trobada: [Escola de Natura Can Grau](#)

Horari: d'11 h a 14 h

Distància: 5 km

Dificultat: baixa

Informació i reserves: Fundesplai (gratuït 27 maig - Dia Europeu dels Parcs)

Anirem fins a l'avenc de l'Esquerrà, el més profund del Parc del Garraf. Pel camí coneixerem les característiques principals del massís, els rasclers i els fòssils que amaga, la fauna i flora de la zona i les seves adaptacions a l'ambient càrstic.



© Fundesplai



GARRAF
EG

25 febr.,
29 abr.,
30 set., 25 nov.

La mort a la prehistòria

Lloc de trobada: Masia de Can Sadurní

Horari: de 10 h a 13 h

Distància: 5 km

Dificultat: mitjana

Informació i reserves: CIPAG

Es tracta d'un itinerari circular d'uns 5 quilòmetres que ens permet conèixer tres escenaris on es dugueren a terme diferents rituals d'enterrament durant la prehistòria. En el recorregut podrem visitar les coves de Can Sadurní i Can Figueres, i el dolmen d'Ardenya. Cal portar calçat adequat per caminar per muntanya, aigua i una lot.





GARRAF
EG

25 març,
27 maig (DEP),
28 octubre

Un dolmen a Campgràs!

Lloc de trobada: [La Pleta](#)

Horari: de 10 h a 14 h

Distància: 8 km aprox.

Informació i reserves: CIPAG

Dificultat: mitjana

Preu: vegeu la informació comuna; el 27 maig (Dia Europeu dels Parcs), gratuït

Itinerari guiat entre el pla de Querol i la cova Cassimanya que ens permetrà descobrir l'únic dolmen situat dins el Parc del Garraf, a més de conèixer altres curiositats històriques relacionades amb elements que trobarem al llarg del recorregut.



© Elicina Fierro, CIPAG



GARRAF
EG

18 març

Negre i vermell: d'excursió pel paleozoic i el mesozoic al Garraf

Lloc de trobada: [ermita de Bruguers](#)

Horari: de 10 h a 13.30 h | Distància: 5 km aprox. | Dificultat: mitjana

Informació i reserves: [Virot Natura](#)

Preu: vegeu la informació comuna

Diferents colors, diferents roques, diferents èpoques. En un petit espai físic, a través d'una ruta, per paisatges molt característics d'aquesta zona del Garraf, podem comprimir la història de milions d'anys. La mateixa ermita de Bruguers ens informa de molts detalls geològics. Itinerari curt amb desnivell fàcil de fer.





GARRAF
EG

15 abril

El ferro i la variscita: la mineria al massís del Garraf

Lloc de trobada: [Parc Arqueològic Mines de Gavà](#)

Horari: de 10 h a 17 h

Distància: 10 km aprox.

Informació i reserves: [Virot Natura](#)

Dificultat: mitjana

Preu: vegeu la informació comuna

Itinerari que surt del poble de Gavà i està dividit en dues parts: una visita al Parc Arqueològic Mines de Gavà, on coneixerem la relació de l'ésser humà amb un mineral, la variscita, i una segona part de ruta fins a les coves de Rocabruna per conèixer la història de la mineria i del ferro en aquesta zona.



© Josep Torrent, Virot Natura



GARRAF
EG

15 i 29 abr.,
13 i 27 maig,
16, 23 i 30 set.

Excursió amb caiac al cap dels Grills

Lloc de trobada: Nootka Kayak & Sup. Passeig Marítim, 80,
Platja de les Anquines (Sitges)

Informació i reserves: Nootka Kayak & Sup | **Horari:** de 16 h a 18 h

Preu: adults, 18 €; infants de 7 a 12 anys, 15 €; infants de 4 a 6 anys (ocupant una tercera plaça al caiac), gratuït

Excursió on descobrireu els millors racons de Sitges a la zona de l'Espai Natural dels Colls. Navegarem per un tram de costa que es caracteritza pel seu aspecte rocós format per penya-segats de pedra calcària de poca alçada. Aquesta zona, anomenada els Colls-Miralpeix, està poblada de pi blanc, margalló (única palmera europea autòctona i protegida), romaní i atzavara. Farem una parada a la platja de l'Home Mort, on ens banyarem.

Aquesta excursió no requereix experiència prèvia. Abans d'entrar a l'aigua, us ensenyarem la tècnica bàsica de paleig.

Utilitzem *open caiacs* dobles per la seva seguretat, fàcil maneig i estabilitat.





**GARRAF
EG**

4 març, 1 abr.,
6 maig, 3 juny,
1 jul., 5 ag.,
2 set.

Anem a descobrir la fauna marina de la costa del Garraf

Lloc de trobada: Port de Sitges - Aiguadolç

Horari: de 9 h a 13 h

Edat: a partir de 10 anys

Informació i reserves: Associació Cetàcea

Preu: adults, 30 €; infants (10-13 anys), 25 €

Sortida científica d'albirament de fauna marina (aus marines, tonyines, peixos lluna, tortugues marines, dofins, etc.) en veler per les costes del Garraf amb l'equip d'experts de l'Associació Cetàcea. Podrem veure com estudien les aus marines, els cetacis i el medi marí.

Cal portar roba còmoda, d'abric i de recanvi.



© Abraham Mas, Associació Cetàcea



GARRAF
EG

4 març, 1 abr.,
6 mai., 27 mai. (DEP)
9 set., 7 oct., 4 nov.

Sortida amb *open caiac* als Colls

Lloc de trobada: [Roc Roi](#)

Horari: d'11 h a 14 h

Preu: 15 €

Informació i reserves: [Roc Roi](#)

L'activitat es realitza en *open caiac*, que són caiacs insubmergibles amb gran estabilitat que ens permetran navegar des d'un primer moment amb total seguretat i gaudir de l'entorn mentre adquirim una tècnica adequada. Utilitzem caiacs dobles i triples (2 adults + 1 infant). Gràcies a aquesta navegació, podrem veure des del mar la fauna que envolta la zona de Miralpeix.



© Roc Roi

Visites guiades o teatralitzades



OLÈRDOLA
VT

19 març, 16 abr.,
7 maig, 3 juny,
17 set.

Guisla, la remeiera d'Olèrdola

Lloc de trobada: conjunt monumental d'Olèrdola (Aula Taller)

Horari: d'11 h a 12.30 h

Informació i reserves: Via Penedès

La Guisla va néixer a Olèrdola l'any 1003. De ben petita, la seva mare li va ensenyar com donar remei a moltes de les malalties dels seus conciutadans amb les plantes i les herbes que recol·lectava al bosc. La seva picardia us ensenyarà els secrets antics de les plantes remeieres. Al final de l'activitat farem una manualitat, que ens endurem de record.



© Via Penedès



GARRAF
VG

5 i 18 febr.,
5 i 18 març,
2 i 15 abr.,
28 maig (DEP)

Els cavalls al parc

Lloc de trobada: [Punt d'Informació La Sala \(Olivella\)](#)

Horari: d'11 h a 13 h

Preu: 15 €

Informació i reserves: Fundació Miranda

L'activitat consisteix en una presentació de la Fundació Miranda i en una passejada guiada per anar a trobar els cavalls lliures a les pastures del bosc.

Passarem un matí en plena natura per conèixer la importància que té per a la biodiversitat i per a la prevenció del foc la presència dels cavalls lliures al Parc del Garraf.

Generalment, la passejada no supera els 5 quilòmetres i els desnivells són força accessibles per a tot tipus de públic.



© Fundació Miranda



GARRAF
VG

6 maig

La vinya i l'entorn del Garraf a Vega de Ribes

Lloc de trobada: Celler Vega de Ribes
Camí de Montgròs, 18. Sant Pere de Ribes

Horari: d'11 h a 12.30 h

Preu: 10 €

Informació i reserves: Celler Vega de Ribes

Passejada per les vinyes ecològiques, observació de l'entorn i tast comentat de vins i most.



© Clàudia Sauret



GARRAF
VG

6 abril,
13 i 31 octubre,
5 i 7 desembre

La baronia de Jafre

Lloc de trobada: [Masia La Fassina](#)

Horari: de 10 h a 13 h

Preu: gratuït

Informació i reserves: La Fassina de Jafre, SCCL

Mitjançant un itinerari, anirem descobrint les característiques més importants dels cultius de vinya, les plantes de ribera, els animals, la geologia i la història d'aquest indret tan emblemàtic a través del temps. També coneixerem com viu la gent actualment i quins són els seus recursos. Visita a la masia La Fassina.





GARRAF
VG

16 setembre

Dia dels Ratpenats. Els ratpenats: ciència i mite

Lloc de trobada: Escola de Natura
Can Grau

Preu: adults, 5 €;
infants (5-12 anys), 2 €

Horari: de 18 h a 22 h

Edat: a partir de 5 anys

Informació i reserves: Àrea Ambiental

Dificultat: baixa

Els ratpenats són uns grans desconeguts per a la majoria de la gent. Sabeu que al món n'hi ha més de 1.440 espècies diferents? L'activitat us introduirà al món dels ratpenats amb la projecció de continguts audiovisuals i explicacions.

A continuació, caminarem i podrem observar individus de la colònia de l'avenc de l'Esquerrà.





OLÈRDOLA
VG

5 novembre

La gran fortalesa d'Olèrdola

Lloc de trobada: conjunt monumental d'Olèrdola

Horari: d'11 h a 12.30 h | Preu: gratuït (matinal «Viu el parc»)

Informació i reserves: Via Penedès

Els ibers van fer l'única tintoreria o adoberia que es coneix del seu temps, els romans van aixecar una de les muralles més impressionants de les que es conserven i l'any 1000 Olèrdola era una gran ciutat medieval. Per què van venir tots a aquest espai? Us donem les claus per interpretar un dels conjunts monumentals més interessants de Catalunya en el marc de la matinal «Viu el parc».



Activitats familiars





GARRAF
AF

5 i 12 febrer

Descobreix l'àliga cuabarrada amb els més menuts

Lloc de trobada: [La Pleta](#) | Edat: a partir de 4 anys | Preu: 3 €

Horari: d'11 h a 13 h | Dificultat: molt baixa (apta per a cotxets)

Informació i reserves: Associació Edulis

Taller i gimcana sobre l'àliga cuabarrada o perdiguera. Després de veure el vídeo del programa de seguiment de l'àliga, farem una fitxa amb la seva dieta i conservació, un dibuix i una màscara amb el seu perfil.



© Edulis



GARRAF
AF

15 abril

Coneix les aus i fes una menjadora!

Lloc de trobada: Escola de Natura Can Grau	Edat: a partir de 5 anys	
Horari: d'11 h a 13.30 h	Distància: 500 m	Dificultat: baixa
Informació i reserves: Fundesplai		

Explicarem el conte *El rei dels ocells*, que ens donarà peu a conèixer les aus més característiques del Garraf. Acabarem l'activitat fent una menjadora d'ocells perquè puguem penjar-la a casa i apropar la natura a la nostra llar.



© Fundesplai



FOIX
AF

28 maig (DEP),
12 novembre

El fondo de Sant Llorenç: la font i el forn de calç

Lloc de trobada: Centre d'Informació del Castell de Penyafort

Horari: d'11 h a 13.30 h

Distància: 5 km

Dificultat: baixa

Informació i reserves: Quatre Passes

Itinerari guiat des del castell de Penyafort fins a la fondalada de Sant Llorenç. Ens acostarem a un forn de calç restaurat per tal de conèixer les antigues feines dels calciners. Al voltant de la font de Sant Llorenç podrem descobrir la flora i la fauna d'aquest espai natural protegit.





GARRAF
AF

6, 20 i 27 (DEP) de
maig, 23 set.,
21 i 22 oct.

D'excursió pel sistema solar al Parc del Garraf

Lloc de trobada: Observatori
Astronòmic del Parc del Garraf

Edat: a partir de 4 anys

Distància: 3 km | Dificultat: baixa

Horari: 6 de maig, de 17 h a 18.30 h; 20 de maig, de 17.30 h a 19 h; 27 de maig (Dia Europeu dels Parcs), de 17.45 h a 19.15 h; 23 de setembre, de 17.30 h a 19 h; 21 d'octubre, de 16.30 h a 18 h; 22 d'octubre, de 10 h a 11.30 h

Informació i reserves: Observatori Astronòmic del Garraf

Prenent com a centre del sistema solar l'Observatori Astronòmic del Parc del Garraf, situarem al seu voltant una representació a escala dels principals planetes. Desplaçant-nos, prendrem consciència de l'espai interplanetari i de com es veuen el Sol i els planetes des de qualsevol altre. Caminant a raó d'un milió de quilòmetres a cada passa, també gaudirem del magnífic entorn natural que ens ofereix el Garraf.



© Observatori Astronòmic del Parc del Garraf



GARRAF
AF

25 i 26 febr.,
8 i 9 jul.,
3 i 23 set.

Espeleologia a l'avenc dels Esquelets

Lloc de trobada: [La Pleta](#)

Edat: a partir de 7 anys

Horari: de 9.30 h a 14 h

Dificultat: baixa

Preu: 12 €

Informació i reserves: Federació Catalana d'Espeleologia

Voleu descobrir el món subterrani? Davallarem i pujarem per cordes al fons de l'avenc com un espeleòleg i gaudirem de les estalactites. Places limitades a 12 persones. Cal reservar l'activitat el dimecres abans.





FOIX
AF

12 febrer,
24 setembre

Gimcana en família a Castellet

Lloc de trobada: Punt d'Informació de Castellet

Horari: d'11 h a 13 h

Distància: 2 km

Edat: a partir de 5 anys

Dificultat: baixa

Informació i reserves: Quatre Passes

Diverses proves i jocs amagats pel poble de Castellet i el seu entorn us faran descobrir quines plantes, ocells i altres animals viuen al voltant del pantà i el Parc del Foix. Orienteu bé el mapa i les trobareu!



© Quatre Passes



GARRAF
AF

23 abril

Celebra Sant Jordi! Fes un punt de llibre amb elements naturals

Lloc de trobada: [Centre d'Activitats Ambientals Cal Ganxo](#)

Horari: d'11 h a 13.30 h | Distància: 1 km | Dificultat: baixa

Informació i reserves: [Fundesplai](#) | Edat: a partir de 3 anys

S'acosta Sant Jordi i hem d'estar ben preparats! Farem una passejada pels entorns de Cal Ganxo per conèixer les característiques del massís del Garraf i l'aprofitarem per recollir elements naturals, amb els quals farem un bonic punt de llibre.





GARRAF
AF

21 octubre

Passeja amb els cinc sentits i fes una bosseta d'olor!

Lloc de trobada: [Escola de Natura Can Grau](#)

Horari: d'11 h a 13.30 h

Distància: 500 m

Edat: a partir de 5 anys

Dificultat: baixa

Informació i reserves: Fundesplai

Farem una passejada per l'itinerari sensorial de Can Grau, amb parades interpretatives per conèixer més a fons el Garraf amb els diferents sentits. Recol·lectarem mostres de farigola i romaní, amb les quals farem un taller de bossetes d'olor.





OLÈRDOLA
AF

27 maig

Dia Europeu dels Parcs – Tupinamburga, la remeiera, al bosc del pla dels Albats

Lloc de trobada: [conjunt monumental d'Olèrdola](#)

Horari: d'11 h a 13 h

Preu: vegeu la [informació comuna](#)

Informació i reserves: Via Penedès

El bosc del pla dels Albats és un escenari natural ideal per descobrir el món de les plantes remeieres amb el follet Joan i la remeiera Tupinamburga. Així coneixeràs alguns personatges de la tradició popular: follets, nimfes, fades, mags, bruixes bones, sàtirs... Para l'orella per captar amb el cor els consells que et donaran i que al llarg dels segles han enriquit el saber que ens dona la natura. En acabar, fareu el vostre primer herbari. Aquesta història està dirigida als infants i als adults a qui els agradi conèixer el món a través de la fantasia.





OLÈRDOLA
AF

2 abril, 13 maig,
23 setembre,
22 octubre

La gimcana del Parc d'Olèrdola: l'estrany viatger i el seu mapa

Lloc de trobada: conjunt monumental d'Olèrdola (pàrquing)

Horari: d'11 h a 13.30 h

Distància: 1 km

Dificultat: molt baixa

Informació i reserves: Via Penedès

Edat: a partir de 5 anys

Un estrany viatger vingut d'orient va ser el primer a estudiar els secrets de les muntanyes d'Olèrdola fa molt de temps. Els nostres historiadors han trobat l'antic mapa que va dibuixar i ara ens disposem a trobar el seu secret més ben amagat. Veniu a seguir una aventura: ens endinsarem al parc per intentar superar les nombroses trampes que l'antic viatger va deixar preparades per amagar el seu secret.



© Via Penedès



GARRAF
AF

27 maig

Dia Europeu dels Parcs – Taller «Animals de sang freda: amfibis i rèptils»

Lloc de trobada: [Centre d'Estudis del Mar \(Sitges\)](#)

Horari: d'11 h a 12.30 h | Preu: vegeu la informació comuna

Informació i reserves: [Associació Edulis](#) | Edat: a partir de 3 anys

Taller participatiu per a tota la família en què, mitjançant la manipulació d'animals vius, els participants descobriran què mengen, on viuen i quines característiques i necessitats tenen. Podrem tocar els animals i agafar-los. Observarem amfibis i rèptils com granotes, tortugues, pitons, iguanes, llangardaixos, etc.





GARRAF
AF

28 maig

Dia Europeu dels Parcs – Taller «Petits animalons»

Lloc de trobada: [Centre d'Estudis del Mar \(Sitges\)](#)

Horari: d'11 h a 12.30 h | Edat: a partir de 3 anys

Informació i reserves: [Associació Edulis](#)

Taller participatiu per a tota la família. Amb la manipulació d'animals vius, descobrirem el problema de la fauna invasora. Tocarem animals al·lòctons, com ara tortugues de Florida, xinxilles, llangardaixos... normalment adquirits com a animals de companyia.





FOIX
AF

16 abril,
8 octubre

La meva llibreta de natura

Lloc de trobada: Centre d'Informació del Castell de Penyafort

Horari: d'11 h a 13.30 h

Distància: 4,5 km

Edat: a partir de 5 anys

Dificultat: baixa

Informació i reserves: Quatre Passes

Ruta de natura amb els menuts de casa en què ens farem una llibreta de camp per anotar tot allò que anem descobrint al llarg del camí. Passarem entre vinyes i boscos, i buscarem fruits, fulles i rastres dels animals que hi viuen.





GARRAF
AF

1 i 8 juliol

El meravellós món de la vida marina del Garraf

Lloc de trobada: Centre d'Estudis del Mar (Sitges)

Horari: d'11 h a 13 h

Edat: a partir de 3 anys

Preu: vegeu la informació comuna

Dificultat: molt baixa

Informació i reserves: Associació Edulis

Amb els monitors d'Edulis, descobrirem la vida marina que tenim a les nostres costes fent una visita al Centre d'Estudis del Mar de Sitges, gestionat per la Gerència de Serveis de Medi Ambient de la Diputació de Barcelona. Després sortirem a la platja per observar i recollir organismes marins. Per acabar, podrem veure l'exposició «Espai marí Costes del Garraf» i un audiovisual sobre la *Posidonia oceanica*: «Experiència Posidònia».



© Sofia Paricio

Activitats familiars



GARRAF
AF

27 juny

Descobreix la vida del Parc del Garraf amb els més menuts

Lloc de trobada: [La Pleta](#)

Edat: a partir de 3 anys

Horari: d'11 h a 13 h

Dificultat: molt baixa (parcialment adaptada per a cadira i cotxets)

Distància: 1,5 km

Informació i reserves: Associació Edulis

Gimcana de pistes per descobrir la fauna i la flora del Garraf que podeu fer amb els més menuts de la família. Es farà a l'itinerari botànic de la Pleta.



© Edulis



GARRAF
AF

3 juny

Descobrim el Garraf al capvespre

Lloc de trobada: [Escola de Natura Can Grau](#)

Horari: de 20.30 h a 22.30 h

Edat: a partir de 5 anys

Preu: vegeu la informació comuna

Dificultat: baixa

Informació i reserves: Fundesplai

Farem una passejada per la zona per conèixer les característiques principals del Garraf, així com la seva fauna i flora més representativa. A més, estarem ben a l'aguait per veure i escoltar els amfibis. No t'oblidis la llanterna!



© Fundesplai



OLÈRDOLA
AF

25 i 26 nov.,
2, 3, 9
i 10 des.

Els tions han arribat al bosc d'Olèrdola

Lloc de trobada: conjunt monumental d'Olèrdola (Aula Taller)

Horari: d'11 h a 13 h

Dificultat: baixa

Distància: 3 km

Preu: vegeu la informació comuna

Informació i reserves: Via Penedès

Edat: a partir de 4 anys

Voleu introduir els infants en la màgia del tió? Farem un breu recorregut pel bosc exterior del conjunt monumental (de dificultat molt baixa), en el qual en coneixerem l'origen i seguirem els rastres i les pistes que deixen els tions pel bosc. Veurem de quines plantes s'alimenten durant tot l'any i on s'amaguen. Un cop acabat el recorregut, els nens i nenes faran una manualitat per crear-se un tió a partir d'un tap de suro, que podran penjar a l'arbre de Nadal. Opcionalment, un cop acabada la manualitat, els infants que ho desitgin podran anar a buscar el seu tió «de veritat» per endur-se'l a casa.





GARRAF
AF

16 desembre

Fes guarniments de Nadal amb elements naturals del parc

Lloc de trobada: Centre d'Activitats Ambientals Cal Ganxo

Horari: d'11 h a 13.30 h

Edat: a partir de 5 anys

Preu: vegeu la informació comuna

Informació i reserves: Fundesplai

Recol·lectarem diferents elements naturals per la pineda i la màquia que hi ha al voltant de Cal Ganxo, alhora que coneixerem el Garraf més a fons. Després farem un taller per convertir-los en bonics guarniments per a l'arbre de Nadal.



Tallers i activitats guiades



Tallers i activitats guiades



GARRAF
AG

15 abril,
13 maig, 1 juliol,
16 setembre

Pedaleja en una bicicleta elèctrica per un entorn natural excepcional

Lloc de trobada: [Kili Sitges](#)

Horari: de 10 h a 12 h

Distància: 20 km

Preu: 25 €

Edat: a partir de 14 anys

Dificultat: baixa

Informació i reserves: [Kili Sitges](#)

Passejada en bicicleta elèctrica de muntanya. Gràcies al motor incorporat a la bicicleta, el recorregut serà fàcil i divertit. Gaudiràs d'un entorn espectacular al voltant de Sitges per camins de vinyes.





GARRAF
AG

28 maig

Neteja del litoral i submarina al Garraf

Lloc de trobada: [Club Nàutic del Garraf](#)

Horari: de 9 h a 14 h

Preu: vegeu la informació comuna

Informació i reserves: [Club Nàutic del Garraf](#)

Activitat per a la conscienciació dels efectes que generen els residus al medi ambient i que van a parar al mar. Es farà una recollida de residus en l'àmbit del litoral a peu, amb caiac i submarina.





GARRAF
AG

27 maig

Dia Europeu dels Parcs – Observant la fauna marina del Garraf

Lloc de trobada: Port de Sitges - Aiguadolç

Horari: de 9 h a 12 h

Preu: gratuït

Informació: Associació Cetàcea

Activitat dirigida a descobrir i conèixer la fauna marina del Parc del Garraf a través de l'observació d'aus marines i cetacis des de terra. L'activitat es podrà dur a terme només si les condicions meteorològiques ho permeten. La possible observació de cetacis quedarà afectada per l'estat de la mar. És recomanable portar prismàtics.



© Associació Cetàcea



GARRAF
VG

2 abril,
7 maig, 1 octubre,
5 novembre

Descobreix els usos de les plantes del Parc del Garraf

Lloc de trobada: [Mas d'en Safont](#)

Horari: de 16 h a 18 h

Dificultat: baixa

Preu: adults, 5 €; infants de 6 a 12 anys, 3 €; infants de 0 a 5 anys, gratuït

Informació i reserves: Mas d'en Safont

Passejada guiada pels voltants d'una masia tradicional catalana per identificar i conèixer els usos de plantes medicinals, alimentàries i d'altres. Després es farà un taller de plantes medicinals al jardí de la masia.

Valors que desenvolupa l'activitat:

- Promou el respecte cap al medi ambient gràcies a l'aprenentatge del coneixement ancestral dels usos de les plantes.
- Estimula la sensibilitat de l'individu a través de la relació sensorial amb el món vegetal, des d'una vessant emocional, científica i plàstica.
- Desenvolupa el treball en equip mitjançant el diàleg, l'acceptació de la diversitat, l'enriquiment mutu i la col·laboració, entre d'altres.

Cal portar llibreta de notes, bolígraf o llapis, càmera de fotos o mòbil.





GARRAF
AG

20 maig,
17 juny

Els sons de la nit: l'altre costat de la llegenda

Lloc de trobada: Punt d'Informació de Castellet, a les 20.30 h (maig)
Aparcament de Jafre, a les 21 h (juny)

Preu: vegeu la informació comuna

Informació i reserves: Àrea Ambiental

Heu sentit mai com criden els ratpenats? Sabeu que els seus crits són ultrasònics? La passejada us permetrà sentir els crits d'aquests desconeguts mamífers nocturns i conèixer les seves singulars característiques.



© Emilio Valbuena



GARRAF
AG

6, 20 i 27 maig (DEP),
3 i 17 juny,
2 i 16 setembre

El Garraf des del mar

Lloc de trobada: [Club Nàutic Garraf](#)

Edat: a partir de 3 anys

Horari: 2 torns: d'11 h a 12 h i de 13 h a 14 h

Preu: adults, 12 €; infants de 3 a 12 anys, 10 € (pàrquing gratuït 2 hores)

Informació i reserves: [Club Nàutic Garraf](#)

Sortida en embarcació a motor per costejar la Costa del Garraf i conèixer els penyasegats del nostre litoral des del mar. Cinc persones com a màxim per sortida.





GARRAF
AG

27 maig

Dia Europeu dels Parcs – El cel aquesta nit en altres parcs naturals del món

Lloc de trobada: Observatori Astronòmic del Parc del Garraf

Horari: 2 torns: de 21.30 h a
22.30 h i de 22.45 h a 23.45 h

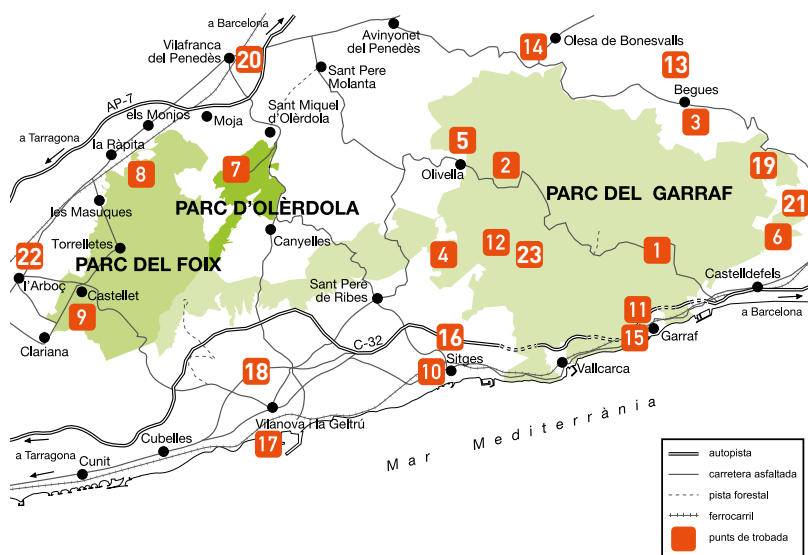
Preu: gratuït (Dia Europeu dels
Parcs)

Informació i reserves: Observatori Astronòmic del Parc del Garraf

Us convidem a conèixer el cel d'altres parcs naturals del món. L'activitat es divideix en dues parts. A la primera, farem la sessió al planetari, des d'on ens traslladarem a altres parcs naturals del món gràcies al planetari digital, en el qual veurem, no només els astres, sinó també el seu moviment. A continuació, farem l'observació del cel, si el temps ho permet, amb el telescopi de la cúpula. En cas contrari, es pujarà a la sala de control per gaudir d'imatges i vídeos gravats de diferents astres.



Punts de trobada




- | | |
|---|--|
| <p>1 Oficina del Parc del Garraf i del Parc d'Olèrdola. La Pleta (Sitges)</p> <p>2 Escola de Natura Can Grau i Observatori Astronòmic del Parc del Garraf (Olivella)</p> <p>3 Centre d'Informació Petit Casal de Begues (Begues)</p> <p>4 Granja Escola Can Pere de la Plana (Sant Pere de Ribes)</p> <p>5 Punt d'Informació la Sala (Olivella)</p> <p>6 Centre d'Activitats Ambientals Cal Ganxo (Castelldefels)</p> <p>7 Conjunt monumental d'Olèrdola</p> <p>8 Centre d'Informació del Castell de Penyafort (Santa Margarida i els Monjos)</p> <p>9 Punt d'Informació de Castellet (Castellet i la Gornal)</p> <p>10 Centre d'Estudis del Mar de Sitges – CEM (Sitges)</p> | <p>11 Estació de Renfe al poble de Garraf</p> <p>12 Aparcament de Jafre (Olivella)</p> <p>13 Masia de Can Sadurní (Begues)</p> <p>14 Centre Cívic d'Olesa de Bonesvalls</p> <p>15 Club Nàutic Garraf</p> <p>16 Kili Sitges-Zona de taxis Oasis (Sitges)</p> <p>17 Roc Roi: platja de Ribes Roges – moll de Ponent (Vilanova i la Geltrú)</p> <p>17 Club Nàutic de Vilanova i la Geltrú</p> <p>18 Associació agrària Mas d'en Safont (Vilanova i la Geltrú)</p> <p>19 Ermita de Bruguers</p> <p>20 Estació d'autobusos de Vilafranca del Penedès</p> <p>21 Parc Arqueològic de les Mines de Gavà</p> <p>22 Estació de Renfe de l'Arboç</p> <p>23 Masia la Fassina</p> |
|---|--|

Informació i reserves



Àrea Ambiental

Tel. 646 955 889 
serracobo@areambiental.com

Associació Cetàcea

info@associaciocetacea.org
www.associaciocetacea.org

Associació Edulis

Tel. 630 678 885
edulis@edulis.cat 
www.edulis.cat

Celler Vega de Ribes

Tel. 938 960 024 i 649 480 024
contact@vegaderibes.com
www.vegaderibes.com/

CIPAG (Cova de Can Sadurní)

Tel. 627 766 025
covacansadurni@gmail.com

Club Nàutic Garraf

Tel. 936 320 013
info@clubnauticgarraf.com
www.clubnauticgarraf.com


Federació Catalana d'Espeleologia (FCE)

Tel. 689 980 650
fce@espeleo.cat
www.espeleologia.cat


Fundació Miranda

Tel. 623 013 951
fundacio@fundaciomiranda.org
www.fundaciomiranda.org

Fundesplai

Tel. 935 511 506 i 627 948 069 
rmarcos@fundesplai.org
www.fundesplai.org

Granja Escola Can Pere de la Plana

Tel. 938 960 827 i 636 501 728 
p.garrafc.canpere@diba.cat
www.canpere.cat



Kili Sitges

Tel. 695 79 69 27 

info@kilisitges.com

www.kilisitges.com

Masia la Fassina

Tel. 637 775 894

pilar@fassinadejafre.com

www.fassinadejafre.com

Masia Mas d'en Safont

Tel. 634 676 787

associacioagraria@masdensafont.com

Nootka Kayak & Sup

Tel. 938 100 256 i 609 252 412

info@nootka-kayak.com

nootka-kayak.com/

Observatori Astronòmic del Parc del Garraf

Tel. 685 233 575

garraf@planetari.cat

www.planetari.cat/garraf

Quatre Passes, serveis ambientals

Tel. 687 523 918 

quatrepasses@quatrepasses.cat

www.quatrepasses.cat

Roc Roi

Tel. 938 160 351 / 650 508 670

bcn@rocroi.com

www.rocroi.com

Via Penedès

Tel. 938 172 868

info@viapenedes.com

www.viapenedes.com

Virotnatura

Tel. 678 76 28 26

virotnatura@virotnatura.org

www.virotnatura.org



© Álvaro Yegros



Més passejades a la Xarxa de Parcs Naturals



Opineu sobre els parcs

Parcs de Catalunya

Xarxa de Parcs Naturals de la Diputació de Barcelona

Parc del Castell de Montesquiu, Espai Natural de les Guilleries-Savassona, Parc Natural del Montseny, Parc Natural de Sant Llorenç del Munt i l'Obac, Parc del Montnegre i el Corredor, Parc de la Serralada Litoral, Parc de la Serralada de Marina, Parc Fluvial del Besòs, Parc Natural de la Serra de Collserola, Parc Agrari del Baix Llobregat, Parc del Garraf, Parc d'Olèrdola i Parc del Foix.



**Diputació
Barcelona**

Xarxa de Parcs Naturals

Gerència de Serveis d'Espais Naturals

Comte d'Urgell, 187. 08036 Barcelona

Tel. 934 022 428

xarxaparc@diba.cat · parcs.diba.cat