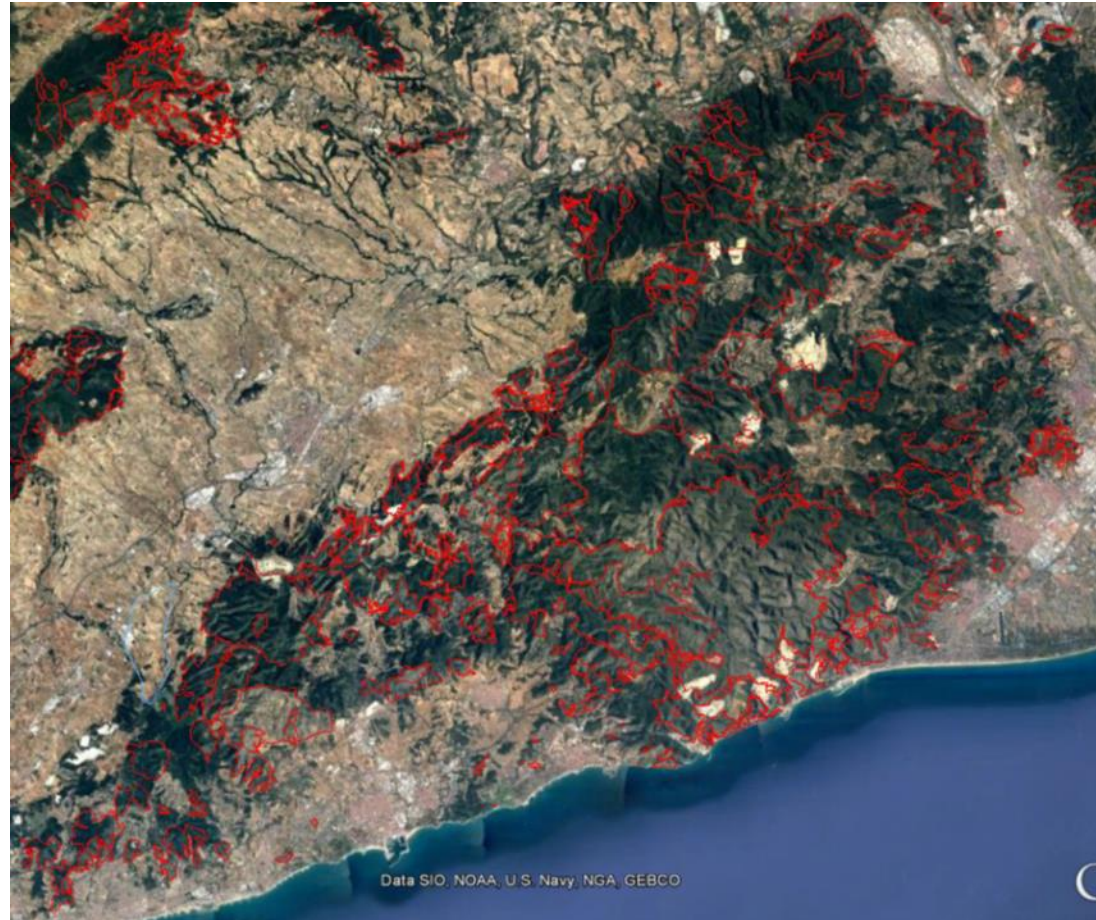




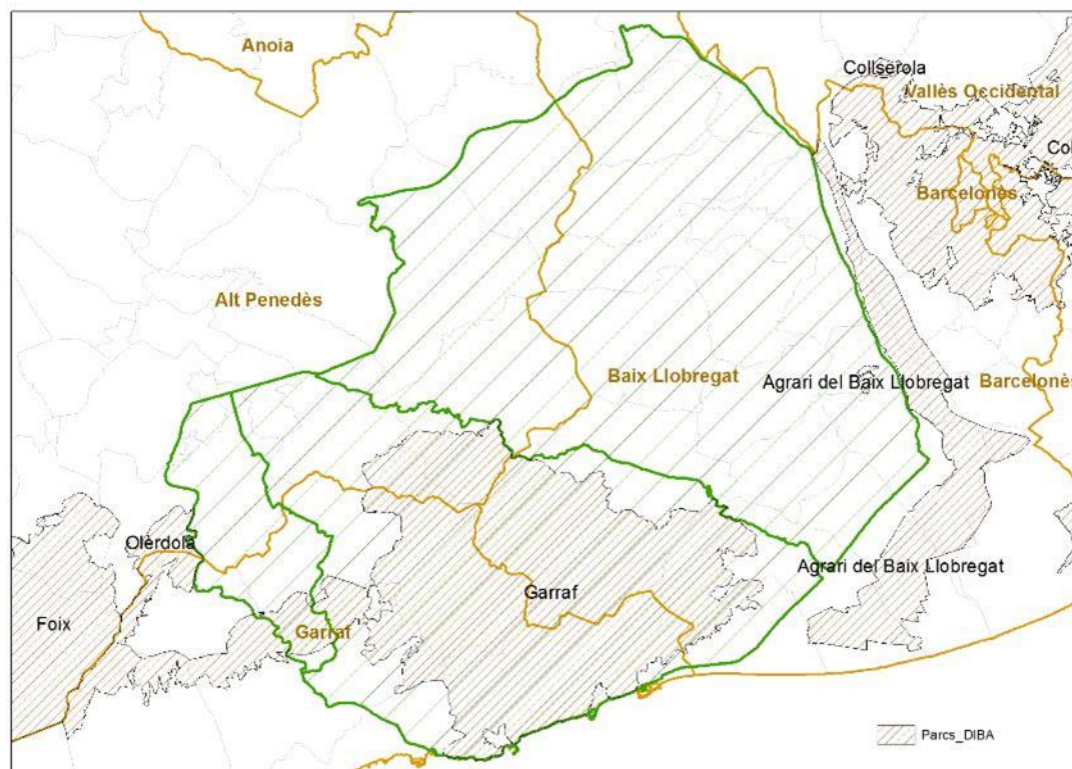
VULNERABILITAT DEL PPP DE MUNTANYES DE L'ORDAL I GARRAF AL FOC FORESTAL, IDENTIFICAR LES OPORTUNITATS D'EXTINCIÓ.

Els Perímetres de Protecció Prioritària (PPP) B6 i B7 territori que ha estat afectat en els darrers anys per importants incendis, entre els quals destaquen els següents: de 1982 (d'unes 10.000 ha d'extensió) i de 1994 (4.300 ha cremades).



Identificador	PPP	Sup Forestal	Sup. No Forestal	Sup Total
B6	Muntanyes de l'Ordal	16.038 ha	7.853 ha	23.891 ha
B7	Massís del Garraf	14.185 ha	3.223 ha	17.408 ha

Parc Natural	Superfície dins els límits dels PPP B6 i B7
Parc del Garraf	11.296,52 ha
Parc Olèrdola	1,6 ha
Parc Agrari del Baix Llobregat	35,97 ha



Objectius generals

1. Ordenar el territori dels massissos forestals mitjançant la determinació de regions d'incendi sobre les quals establir infraestructures de protecció contra GIF. Aquestes infraestructures hauran de funcionar com a oportunitats per als equips d'extinció d'incendis per a combatre un GIF.
1. Constituir el document de decisió a utilitzar pels gestors forestals (administracions públiques o titulars de terrenys) amb l'objectiu de prioritzar l'execució de les actuacions de protecció contra GIF que es vulguin desenvolupar a l'àmbit del massís.

- **Diagnosi del règim d'incendis forestals, vulnerabilitats davant Grans Incendis que superen la capacitat d'extinció de bombers.** Identificar els incendis tipus que es poden produir a la zona d'estudi i establir una zonificació que permeti dissenyar de manera diferenciada les infraestructures en cadascuna de les zones.
- Identificar els nodes i connexions entre polígons de contenció, per identificar els tractaments en aquells punts que funcionen com a multiplicadors del potencial del incendi forestal, es a dir els PEGs que poden estalviar més hectàrees cremades.
- Prioritzar actuacions tant PEG's com PA o arranjamament de camins, en funció dels valors que es volen protegir. Interès del cos de bombers a desenvolupar eines per facilitar la presa de decisions durant les emergències.
- Projectar les infraestructures estratègiques dels PPP del Garraf (B7) i l'Ordal

ESTUDI I ANÀLISI DELS INCENDIS HISTÒRICS

Es caracteritzaran els incendis rellevants.

DETERMINACIÓ DELS INCENDIS TIPUS DE LES DIFERENTS ZONES

L'anàlisi dels incendis històrics es correlacionarà amb l'estudi de les situacions sinòptiques a nivell meteorològic, i es determinaran els incendis tipus.

ANÀLISI DE LA VULNERABILITAT DAVANT DELS INCENDIS FORESTALS

Es dissenyaran els potencials d'afectació (polígons de potencials o contenció) dels incendis tipus que generin màxim risc i s'identificaran les connexions (punts crítics).

IDENTIFICACIÓ, DELIMITACIÓ I CARACTERITZACIÓ DELS PEG I PA

En aquesta acció també s'han inventariat els punts d'aigua i s'ha analitzat la xarxa de camins. En els PEG's caracteritzar la massa i el tractament a realitzar.

PRIORITZACIÓ DE PEG's I PA

Aquest apartat es treballarà amb tota la informació generada i es correlacionarà amb el número d'Ha potencial que serà la dada que es farà servir per a la prioritització.

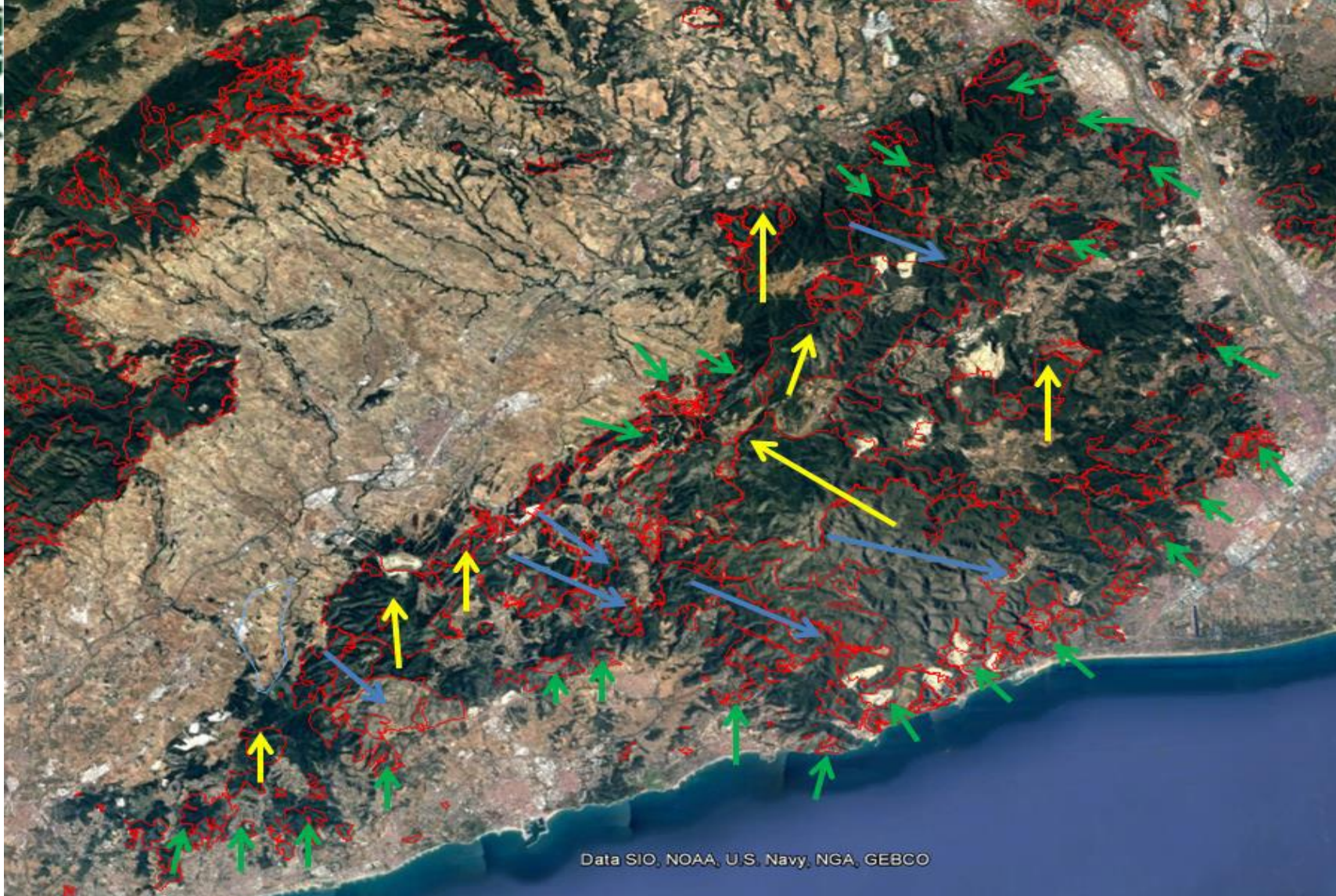
Polígons de contenció d'incendis → Estudi vulnerabilitat del territori

- Olles topogràfiques de diferents mides
- Canvis en les crestes, però també de vegades a mitja conca
- Canvia és l'extensió del polígon en funció del tipus d'incendi

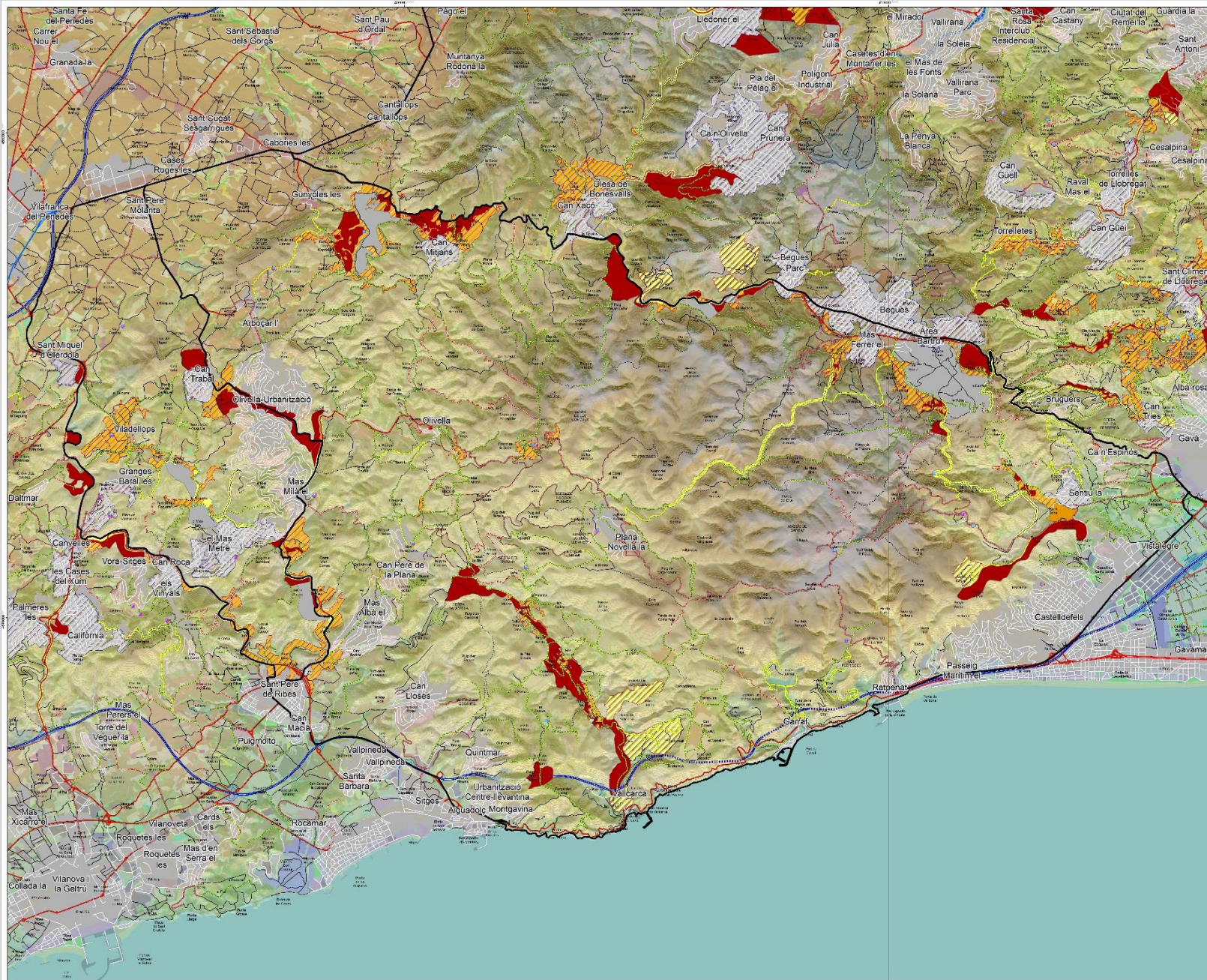
Punts Estratègics de Gestió → Infraestructures

Zones on hi ha una reducció del combustible, on el comportament d'incendi forestal faci factible el seu control i gestió a través d'una maniobra d'extinció.

- Accessos segurs
- Proximitat mitjans d'extinció (e.g. punts d'aigua)
- Quantitat de superfície que protegeix



Classificació dels incendis segons la situació sinòptica al Massís del Garraf i Muntanyes de l'Ordal En color blau situacions sinòptiques de nord, en color groc situacions sinòptiques de sud i en color verd incendis topogràfics.



Llegenda

Punts d'aigua

- Basea d'ús no públic
- Basea amb accés per helicòpter d'ús no públic
- Basea amb accés per helicòpter d'ús públic
- Curs o massa d'aigua amb accés per helicòpter d'ús no públic
- Dipòsit cobert d'ús no públic

Camins

- Camí primari estatut
- Camí primari adalat
- Camí primari no adalat
- Camí secundari no adalat
- Camí secundari adalat
- Camí terciari no adalat
- Camí terciari adalat
- Camí no accessible BPR
- Camí no accessible BPR estatut
- Control QR o sender
- Camí no classifcat
- Camí no classifcat
- Co-busViel20

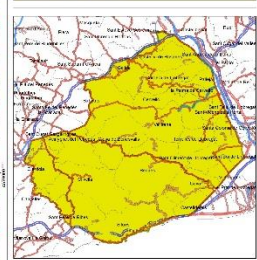
Punts Estratègics de Gestió

- Àrea Control ventoria
- Àrea Catastràfica
- Àrea de Seguretat
- Índex d'Autòmat biomàngnic
- Índex d'Accessibilitat
- Fons de Prevenció
- Recuperació i Foment de la Pastura
- Recuperació i Foment de canyons i rieres
- rufes

1:25.000

0 0,5 1 1,5 2 2,5 3 3,5 4 4,5 5 5,5 6 6,5 7 7,5 8 8,5 9 9,5 10

Fuente d'informació:
 Base de dades: Catastrals de Catalunya (2010)
 Base de dades: IGN (2010)
 Base de dades: IGN (2010)
 Base de dades: IGN (2010)
 Base de dades: IGN (2010)

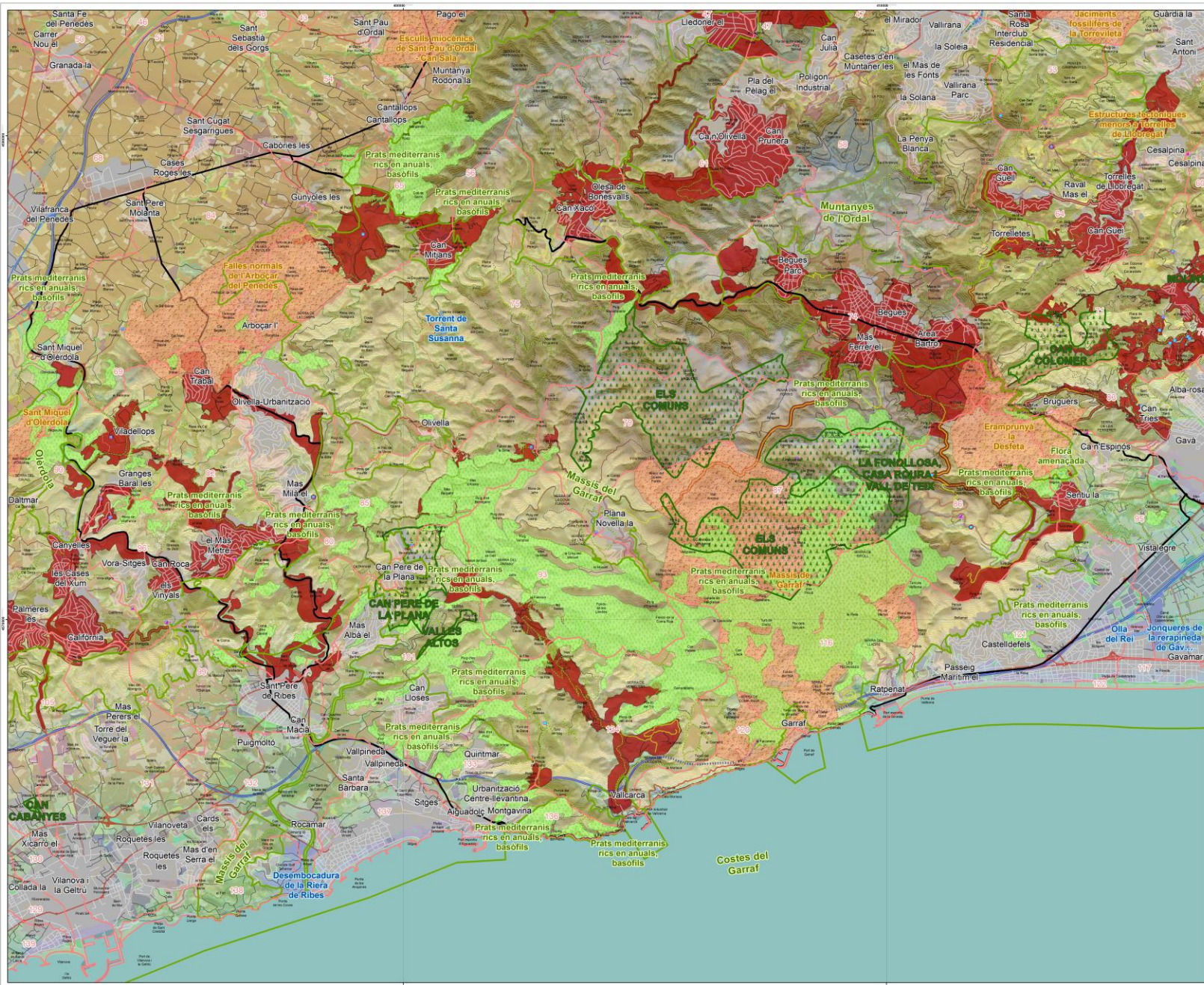


MAPA 2.

Vulnerabilitat del PPP de Muntanyes de l'Ordal i Garraf al Fac Forestal, e identificar les oportunitats d'Extinció

MAPA D'INFRAESTRUCTURES

Departament d'Agricultura, Ramaderia, Pesca i Alimentació



Legenda

Valors del Sistema

- Potencial d'interès Forestal
- Pla d'Espai d'Interès Natural
- Forsta públiques
- Àrees d'interès Botànic
- Zones Húmedes
- Àrees d'interès Geològic

Punts Estratègics de Gestió

- Punts Estratègics de Gestió
- nucleus
- CorbesNet200

Camins

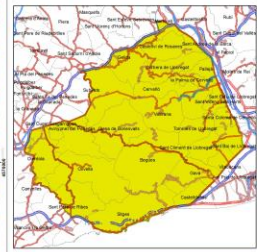
- Cami primari asfaltat
- Cami primari asfaltat
- Cami primari no asfaltat
- Cami secundari no asfaltat
- Cami secundari asfaltat
- Cami terciari no asfaltat
- Cami terciari asfaltat
- Cami no accessible BPR
- Cami no accessible BPR asfaltat
- Camí, GR o sender
- Cami no classificat
- Cami no classificat

1:25.000

0 1 2 Kilòmetres

Fons d'informació:
 Base de dades geogràfica: Institut Cartogràfic i Geològic de Catalunya, 1:50.000
 Valors del Sistema: Departament de Territori i Sostenibilitat, Departament d'Agricultura, Ramaderia, Pesca i Alimentació, Institut Cartogràfic i Geològic de Catalunya, Institut del Patrimoni Cultural, Institut del Patrimoni Cultural

Sistema de coordenades: UTM 31T 4376500



MAPA 4.

Vulnerabilitat del PPP de Muntanyes de l'Ordal i Garraf al Foc Forestal, e identificar les oportunitats d'Extinció

MAPA DE VALORS DEL SISTEMA

Comissió de Catastrals
 Departament d'Agricultura, Ramaderia, Pesca i Alimentació