

VIII TROBADA D'ESTUDIOSOS DEL GARRAF I D'OLERDOLA.





ASSOCIACIÓ CATALANA DE BIOSPELEOLOGIA

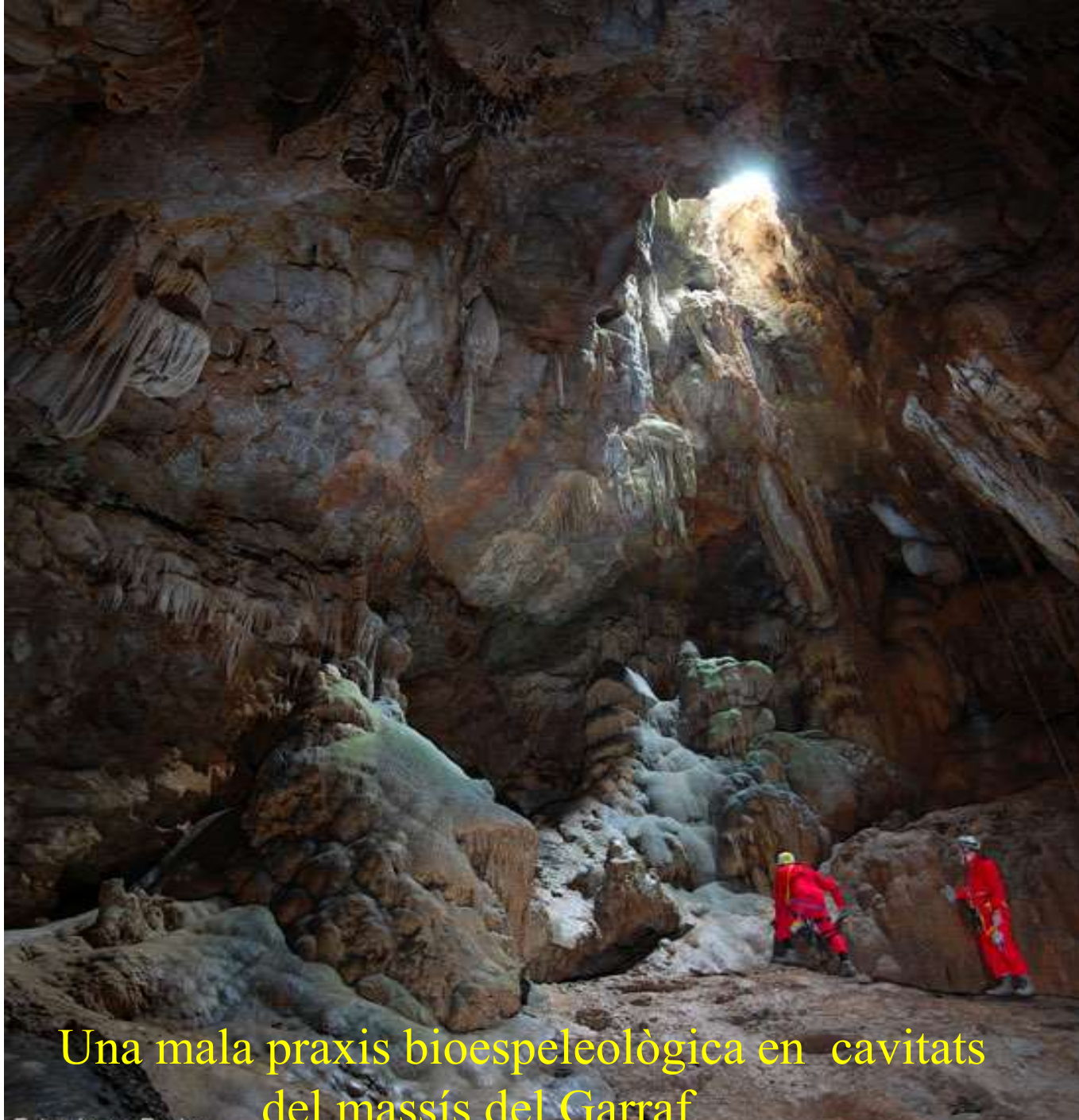
ASSOCIACIÓ INSCRITA A L'

ICEK Institut Català
d'Espeleologia 
i Ciències del Karst

ASSOCIACIÓ COL·LABORADORA DEL

**MUSEU DE CIÈNCIES
NATURALS DE BCN**





Una mala praxis bioespeleològica en cavitats
del massís del Garraf

Foto: Josep Pastor

FAUNA DEL MÓN SUBTERRANI

SISTEMA DE CLASSIFICACIÓ DE LA FAUNA SUBTERRÀNIA SEGONS LA CLASSIFICACIÓ DE SCHINER I RACOVITZA:

- **TROGLOXENS.**
- **TROGLOFILS.**
- **TROGLOBIS**

TROGLOBIS

- * Completen el seu cicle de vida en aquest medi subterrani i estan limitats fisiològicament a la zona profunda de les cavitats, encara que poden també colonitzar un mitjà transicional, com el Medi Subterrani Superficial (MSS)
- * No poden subsistir en ambient epigeu.
- * Tenen un alt grau de **troglomorfisme**

CARACTERÍSTIQUES DEL TROGLOMORFISME

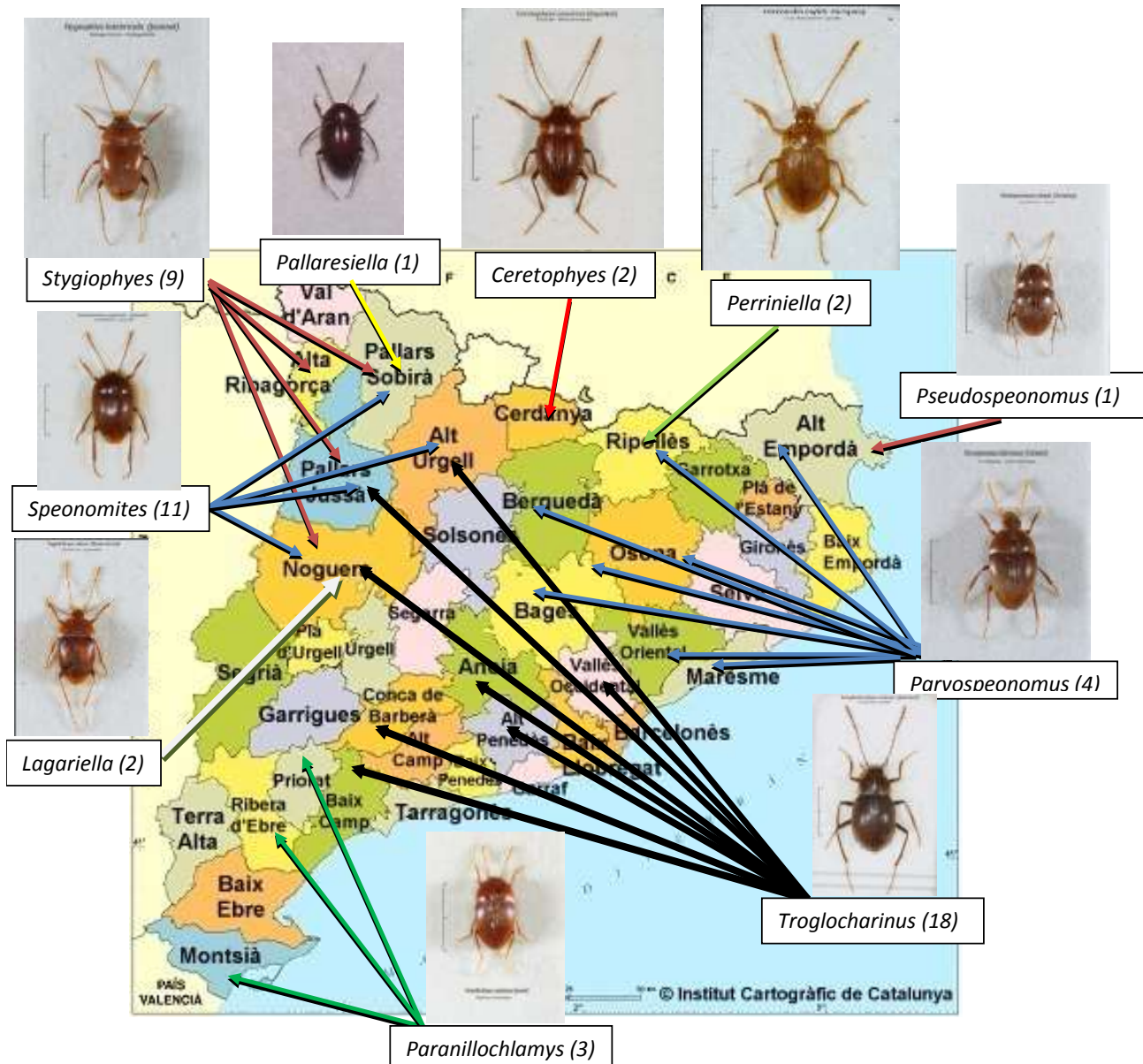
- **Aspectes anatòmics:**
 - * **Regressió (microftalmia) i fins i tot atròfia total dels òrgans oculars (anoftalmia)**
 - * **Reducció i atròfia de les ales (apterisme)**
 - * **Reducció i atròfia d'altres apèndixs**
 - * **Allargament de cos i apèndixs**
 - * **Augment del nombre d'òrgans sensorials**
 - * **Reducció de pigmentació de melanina**
 - * **Aprimament dels teguments**
 - * **Gigantisme, (en alguns i determinats casos)**
 - * **Processos alomètrics i especialment neotenia (ja són capaços de reproduir-se abans d'aconseguir el seu complet desenvolupament) i hiper morfosis**
 - * **Relativitat del dimorfisme sexual**
 - * **Simplificació, reducció o asimetries en òrgans interns: tub digestiu, gónades, glandules endocrines, etc.**

Pseudoescorpionida. *Troglobisium racovitzae*.



Coleòpters cavernícoles de Catalunya:

(I) Leiodidae Cholevinae Kirby, 1837



Troglocharinus ferreri





Distribució biogeogràfica de *Troglocharinus ferreri*

Parvospeonomus delarrouzei (Fairmaire)

Cv. de Rialp - Queralbs (EL RIPOLLES)



Parvospeonomus delarouzei





Distribució biogeogràfica de *Parvospeonomus delarouzei*.

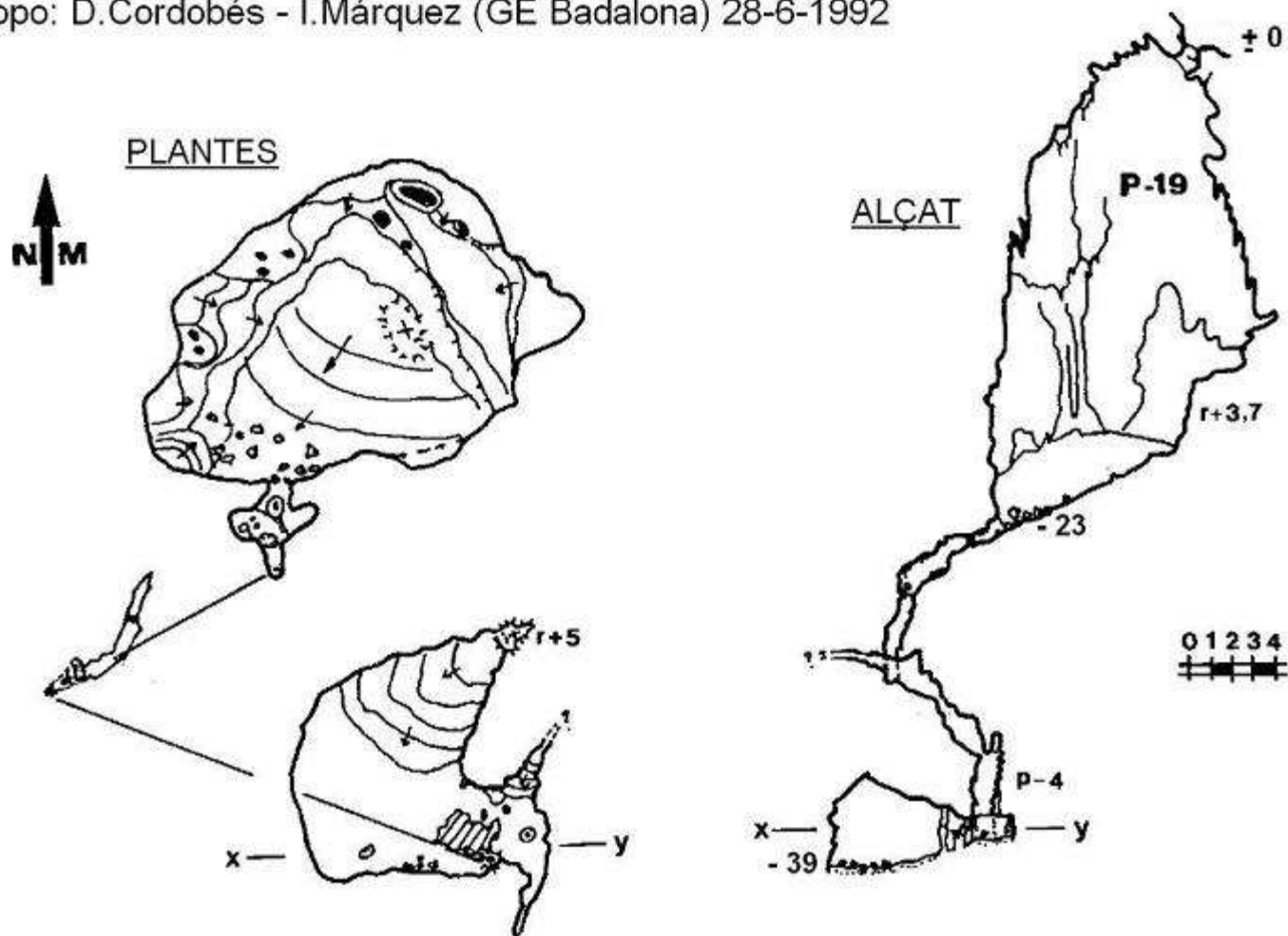
AVENC EMILI SABATE. GARRAF



AVENC EMILI SABATÉ

Sitges - el Garraf

Topo: D.Cordobés - I.Márquez (GE Badalona) 28-6-1992



Av. Emili Sabaté

(massís Garrat)

1-XI-90

Escola

- 1 *Synaldis* 2BA0713
- 3 *Lithobius*
- 1 *Triconisid*
- Brachycera*
- 3 *Pristonyxus ferricola* Hbst. (capsa *Pristonyxus* t.)
- 1 *Lepidopyge* *mal* *capit* *musculi*? *Lepidopyge* *mal* *capit* *musculi* 5

Av. Emili Sabaté

(Garraf)

11-XI-90

Escola (amb Rosa Rodon, Llista, E. Badiella)

8 *Spermatopus della rouzei* (Frm) 4 ex. en esquer deixat 1-XI-90 fons Av.
portat vivis al MZB 4 ex: per la sala del fons

3 Chilopoda

1 Larra Col.

2 Collembola

1 Àcar

1 *Blaps lurida* Hbst. (prep.)

Specimens collected from

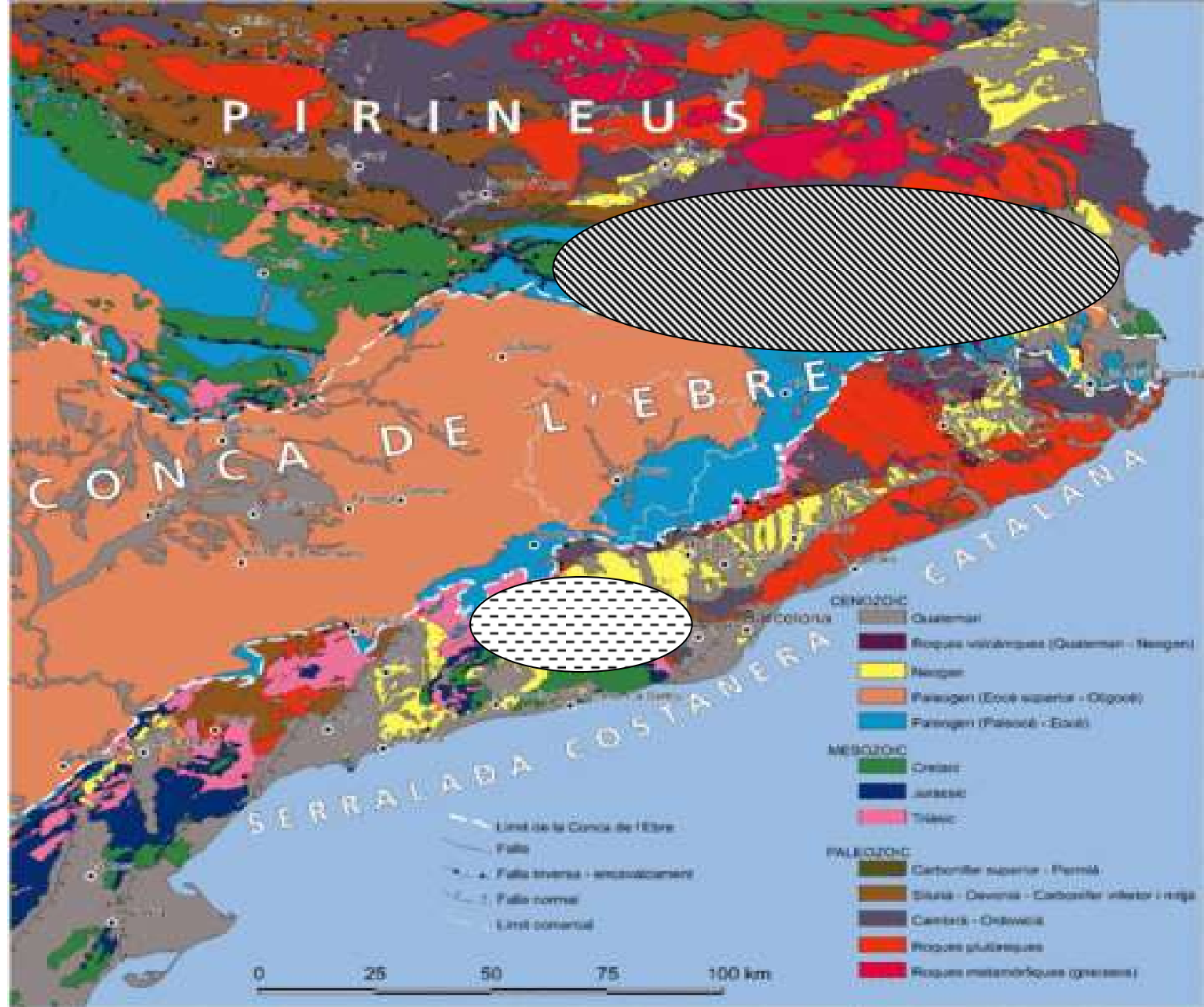
11-XI-90 8 ex. Antxon, Rosa Rodon, E. Badilla, jo i Av. Cur., Av. Pella

12-II-91 6 no O.E.

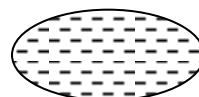
6-III-91 6 "

18-IV-91 3 "

30-IV-91 3 "



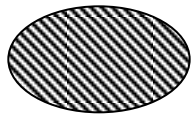
Parvospeonomus delarouzei



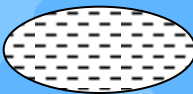
Troglucharinus ferreri



CONQUES HIDROGRAFIQUES DE CATALUNYA



Parvospeonomus delarouzei



Troglucharinnus ferreri

I AIXÓ ES TOT.....
MERÇES PER LA SEVA ATENCIÓ.