

Tendències i indicadors dels ocells comuns al parc d'Olèrdola: l'efecte del foc

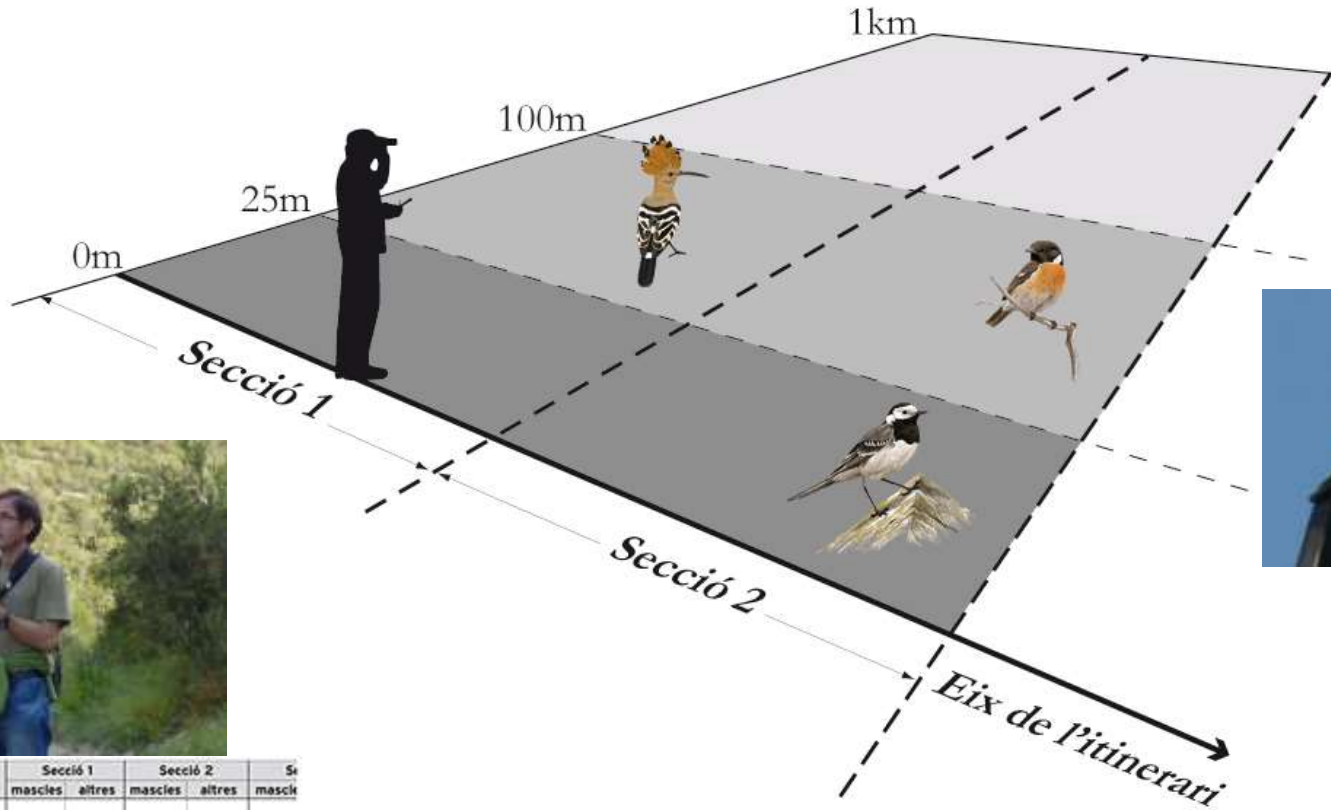
Vittorio Pedrocchi, Marc Anton i Sergi Herrando



VIII Trobada d'Estudiosos del Garraf i d'Olèrdola, 20 novembre 2018

El SOCC: Seguiment d'Ocells Comuns de Catalunya

Neix el 2002: impulsat pel DTS i coordinat per l'ICO.



ESPÈCIE	Banda	Secció 1		Secció 2		Si masculí
		masclès	altres	masclès	altres	
<i>Upupa epops</i>	0-25 m					
	25-100 m		1			
	>100 m					
<i>Monticola alba</i>	0-25 m			1		
	25-100 m					
	>100 m					
<i>Saxicola torquata</i>	0-25 m					
	25-100 m			1		
	>100 m					
	0-25 m					

abril

	1	2	3	4	5	6
7	8	9	10	11	12	13
14	15	16	17	18	19	20
21	22	23	24	25	26	27
28	29	30				

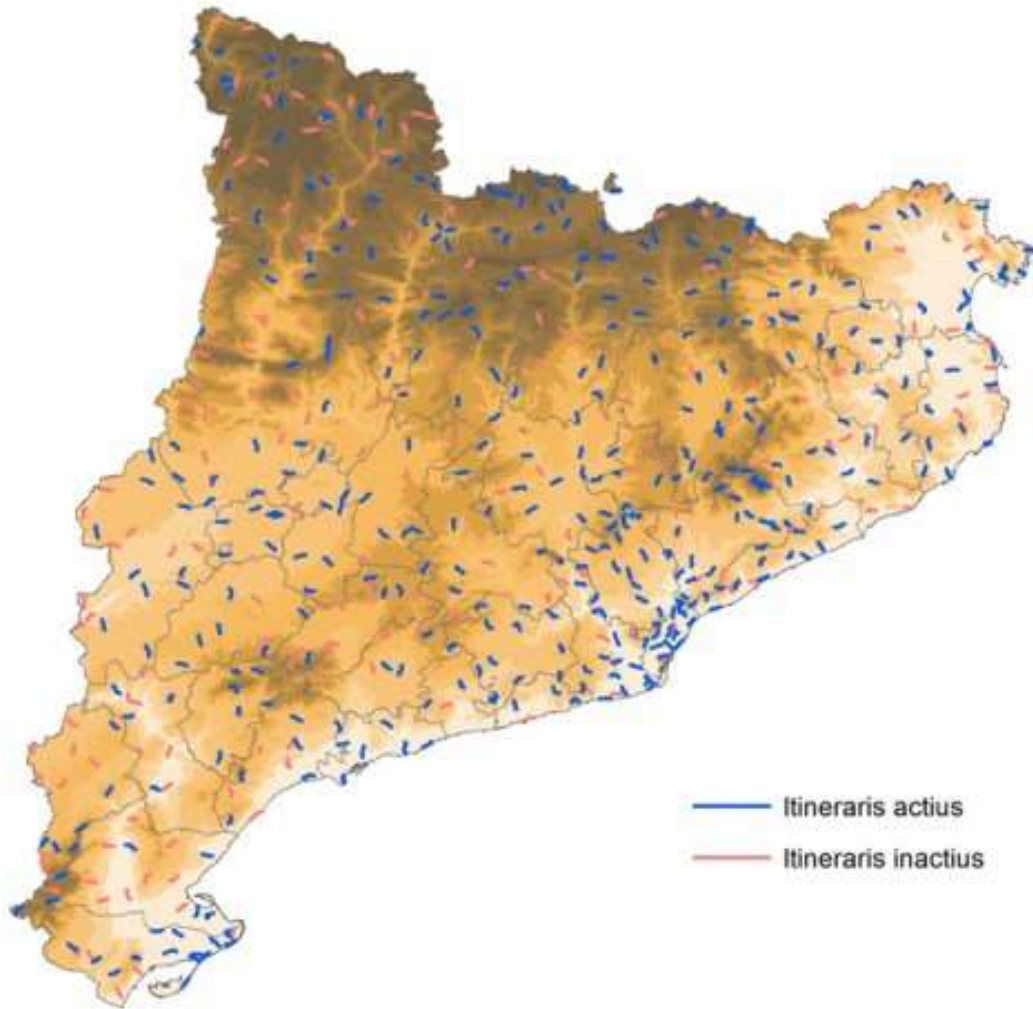
maig

			1	2	3	4
5	6	7	8	9	10	11
12	13	14	15	16	17	18
19	20	21	22	23	24	25
26	27	28	29	30	31	

juny

							1
2	3	4	5	6	7	8	
9	10	11	12	13	14	15	
16	17	18	19	20	21	22	
23	24	25	26	27	28	29	
							30

El SOCC a Catalunya



304 itineraris
250 col·laboradors

El SOCC al parc d'Olèrdola

S'inicia al 2002 impulsat per la Diputació de Barcelona



El SOCC al parc d'Olèrdola

Fotografies de les 6 seccions any 2016 (total 3.011 m)



El SOCC al parc d'Olèrdola

Incendi de l'any 2003: canvi dels hàbitats en 5 seccions
Es van cremar 150 ha el 13 d'agost de 2003 i
20 ha el 5 de novembre de 2003



Incendi del 2003



Imatges satèl·lit any 2004 (a dalt)
i any 2016 (a baix)

El SOCC al parc d'Olèrdola

Incendi de l'any 2003: fotos de la secció 3



26-12-2003

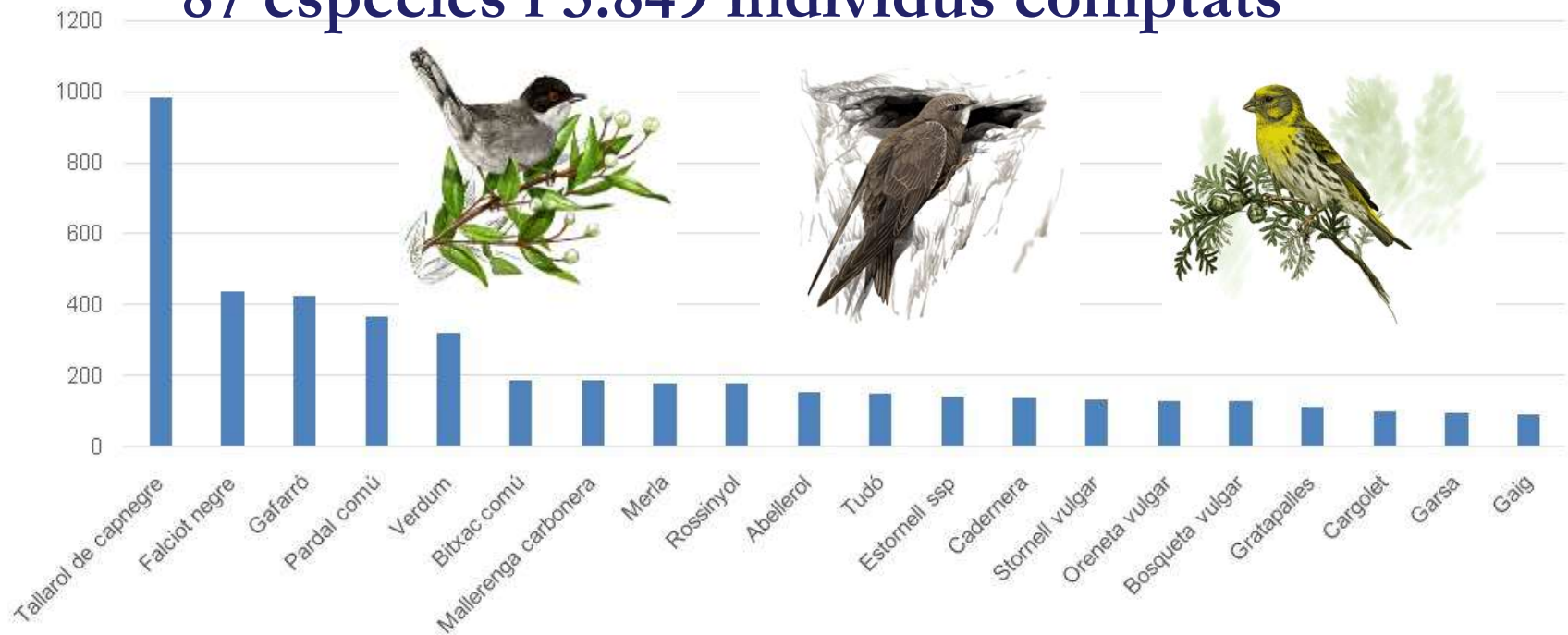


20-05-2016

El SOCC al parc d'Olèrdola

Temporada de cria (2002-2018)

87 espècies i 5.849 individus comptats

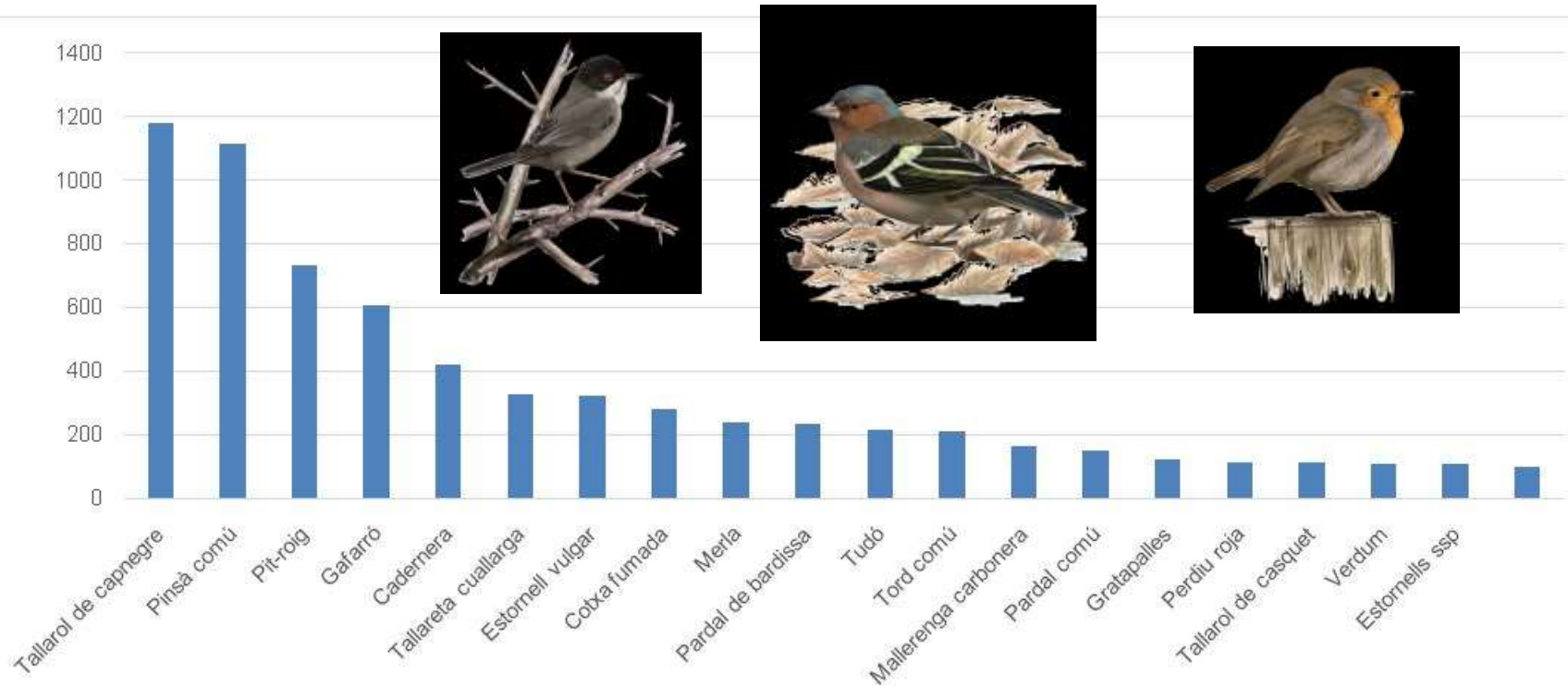


Les 20 espècies més observades



El SOCC al parc d'Olèrdola

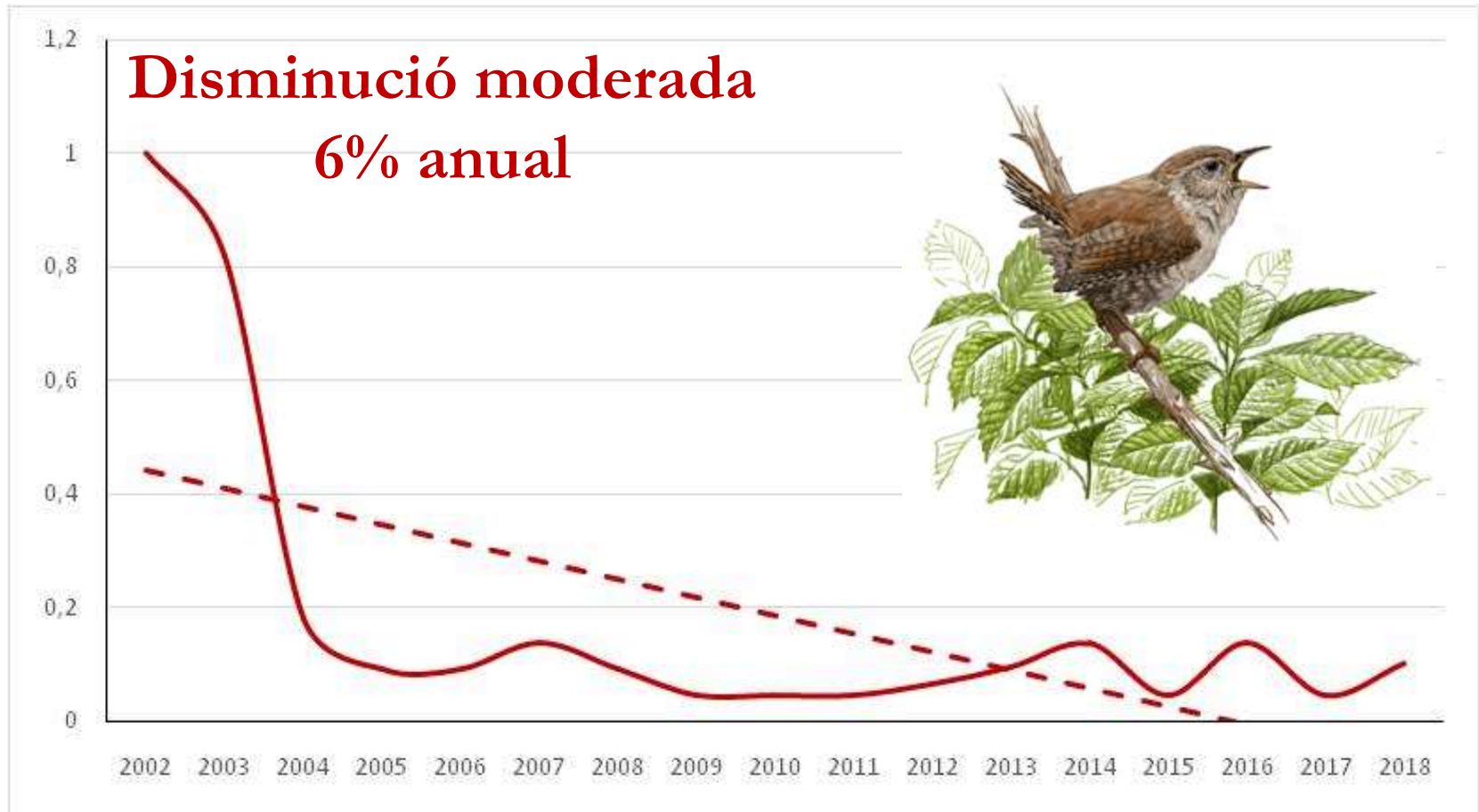
Temporada hivernal (2002-2018) 63 espècies i 7.889 individus comptats



Les 20 espècies més observades

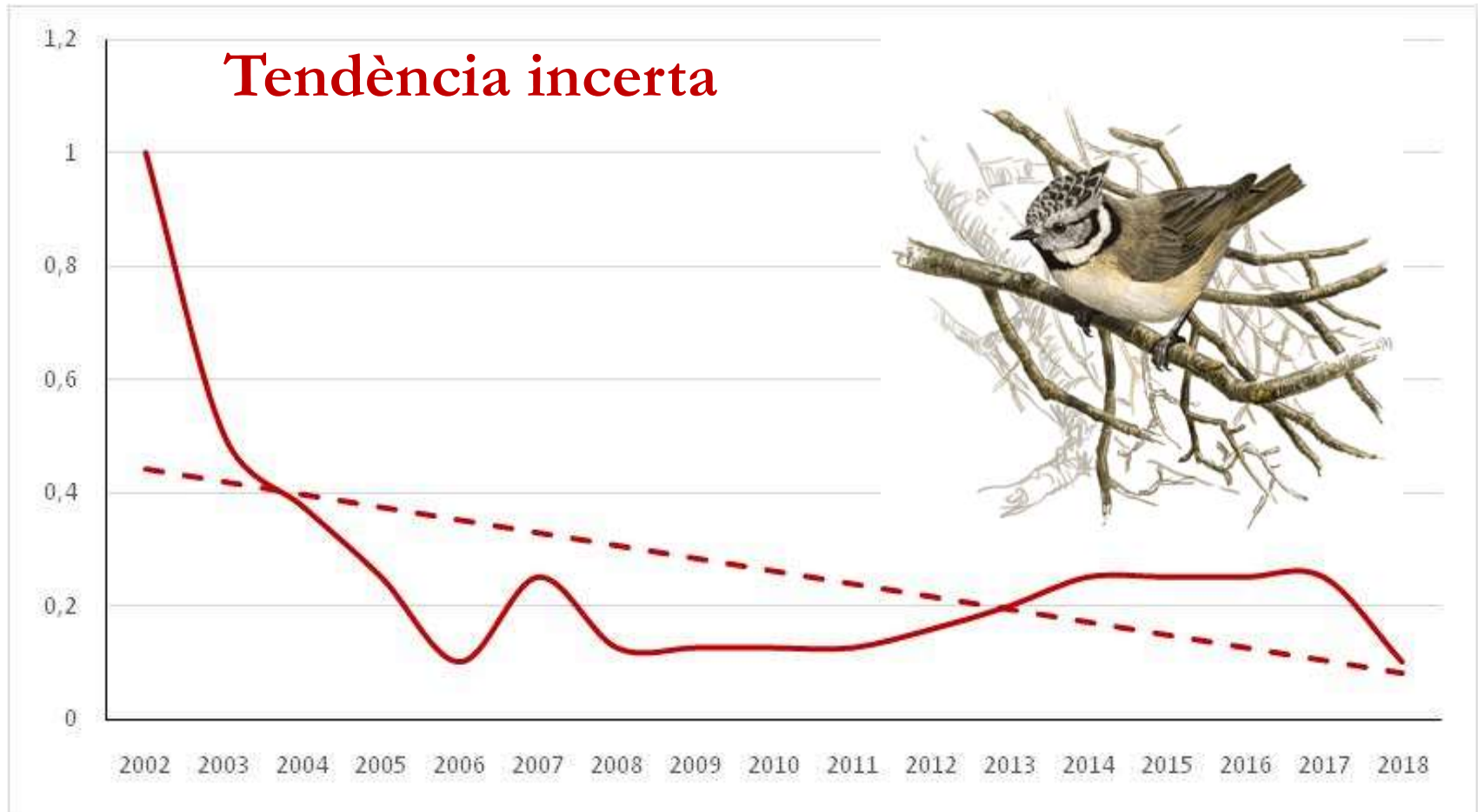
Resultats: tendències de les espècies

Aplicant el programa TRIM



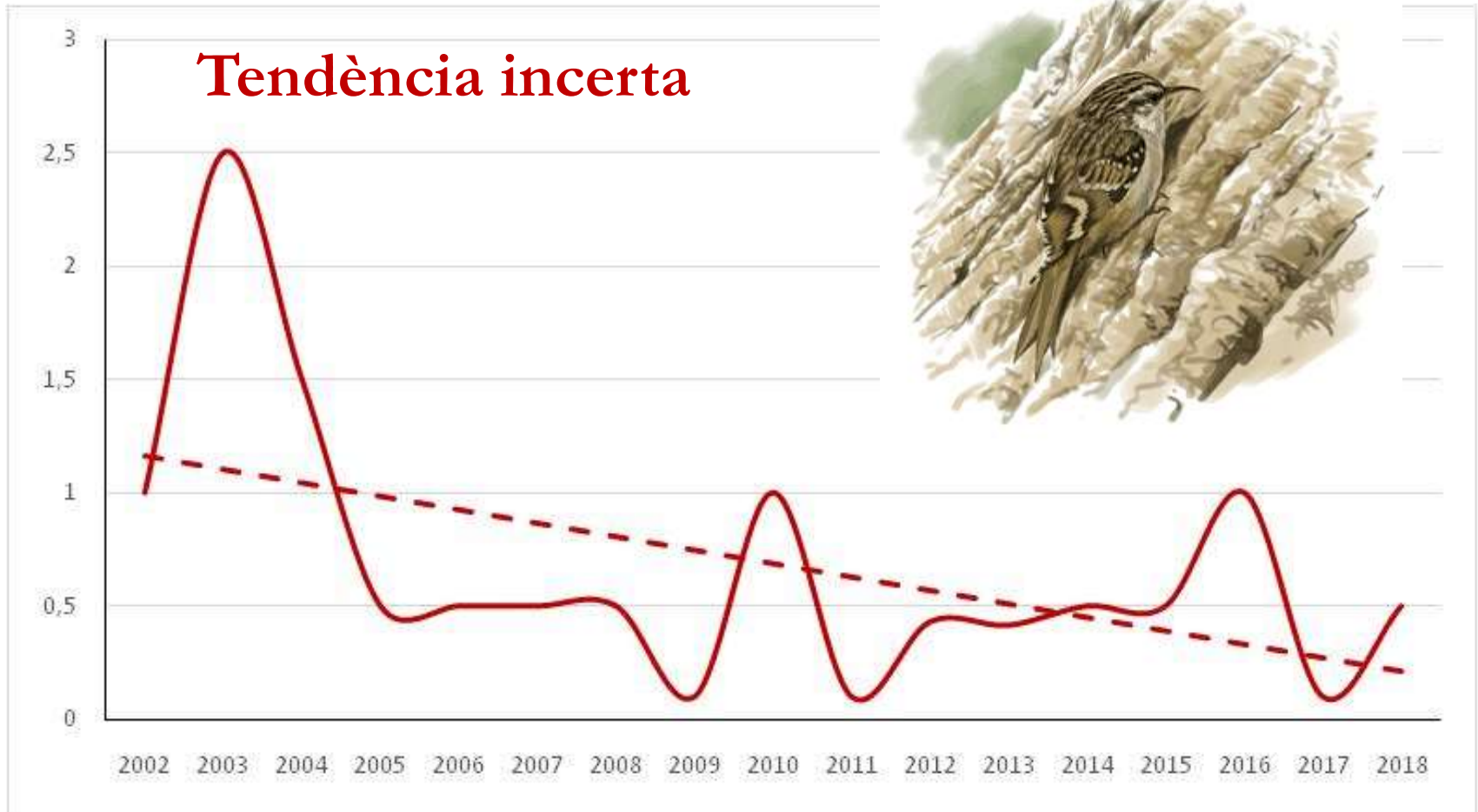
Resultats: tendències de les espècies

Aplicant el programa TRIM



Resultats: tendències de les espècies

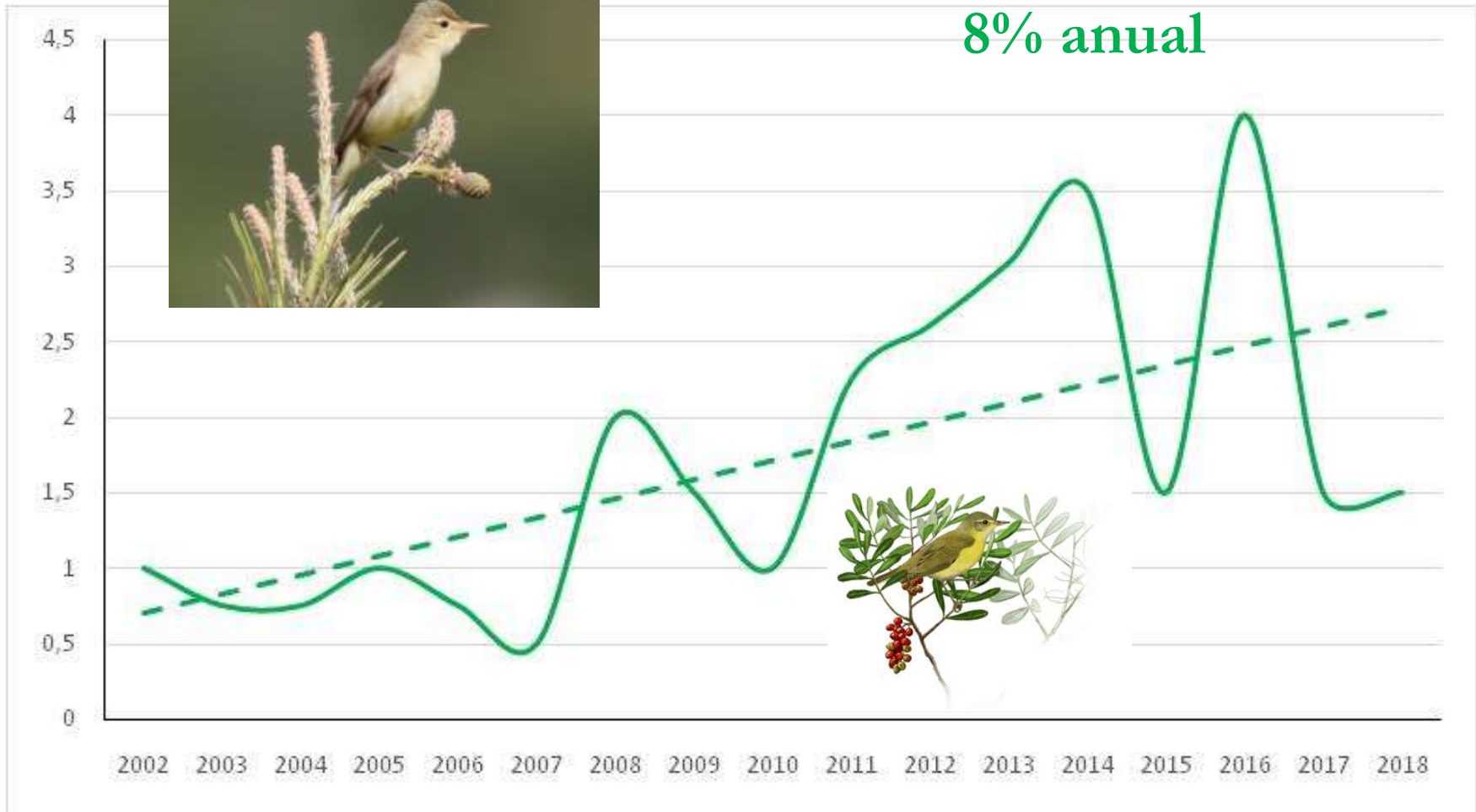
Aplicant el programa TRIM



Resultats: tendències de les espècies



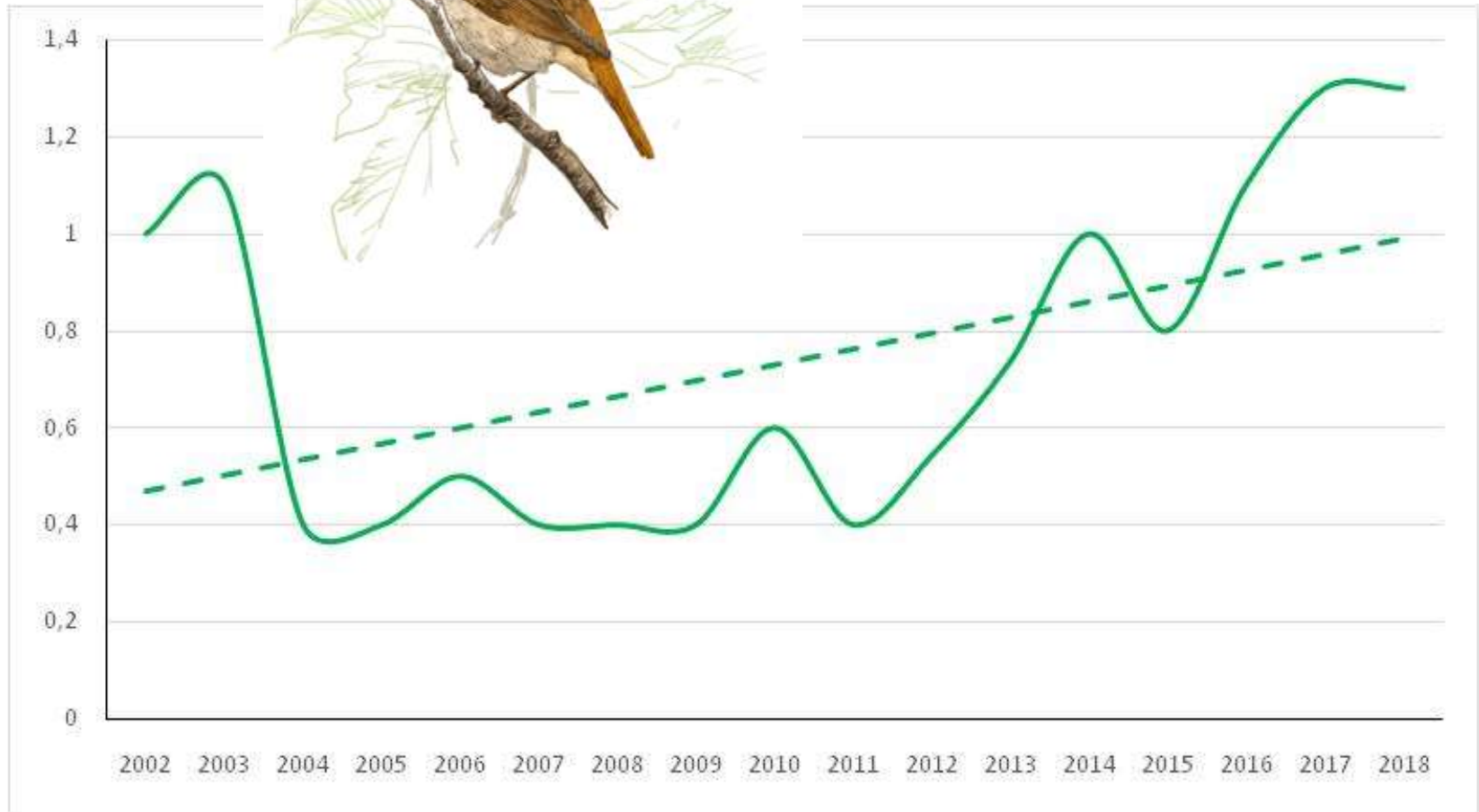
Augment moderat
8% anual



Resultats: tendències de les espècies

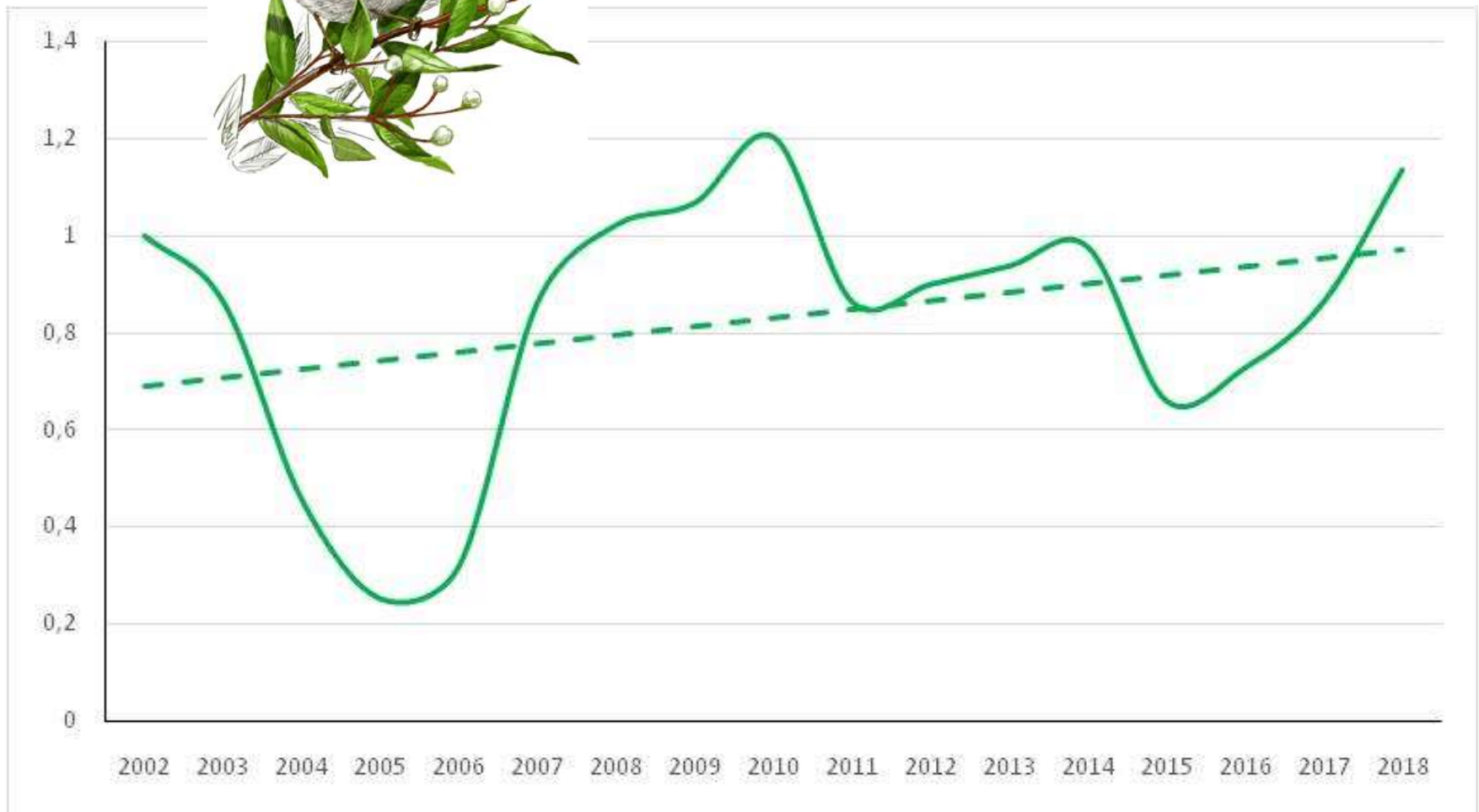


**Augment moderat
5% anual**



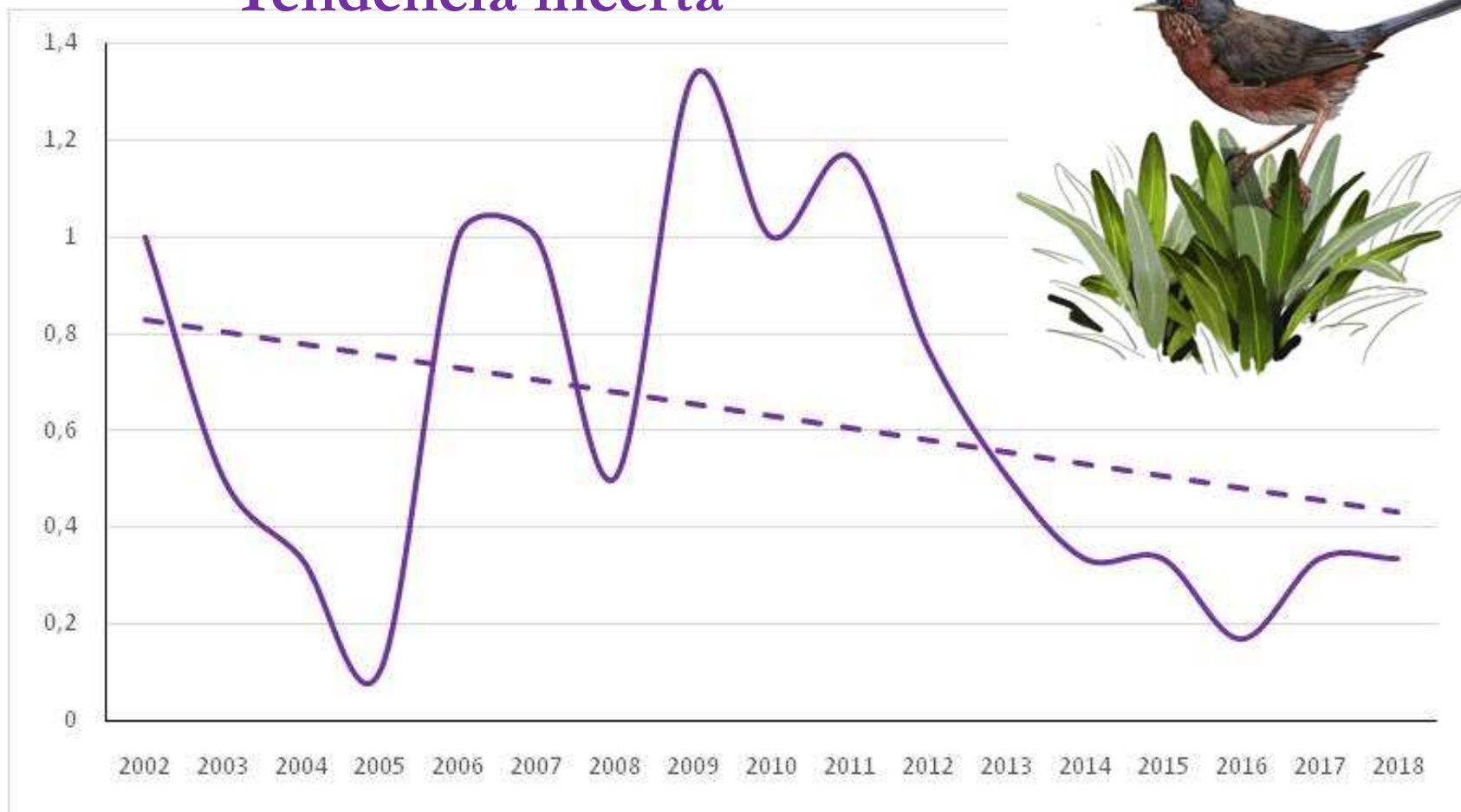
Resultats: tendències de les espècies

Augment moderat
3% anual



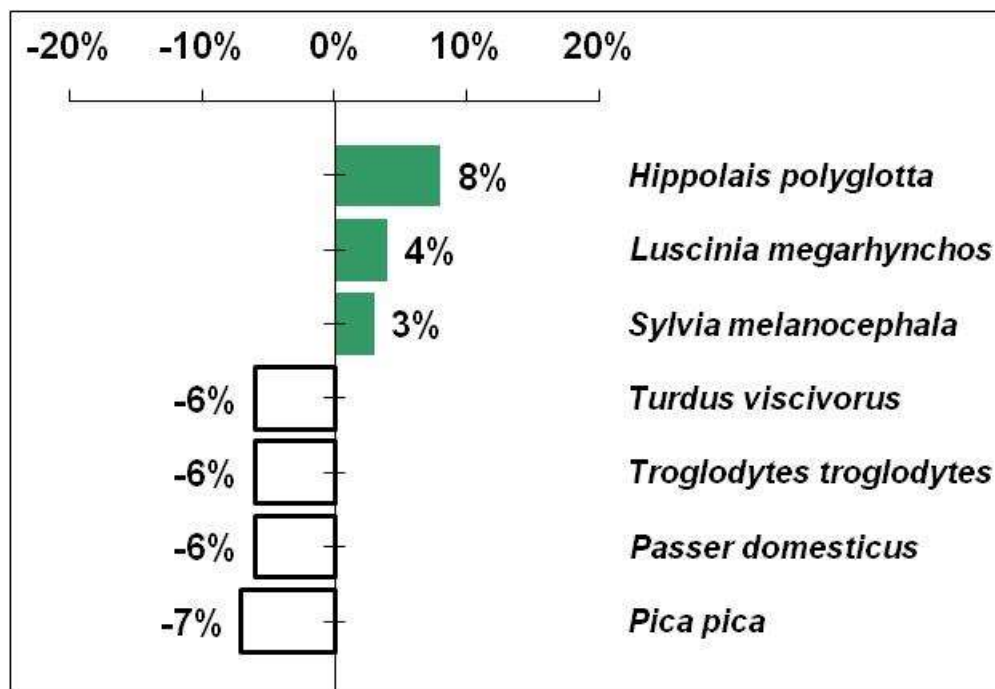
Resultats: tendències de les espècies

Tendència incerta

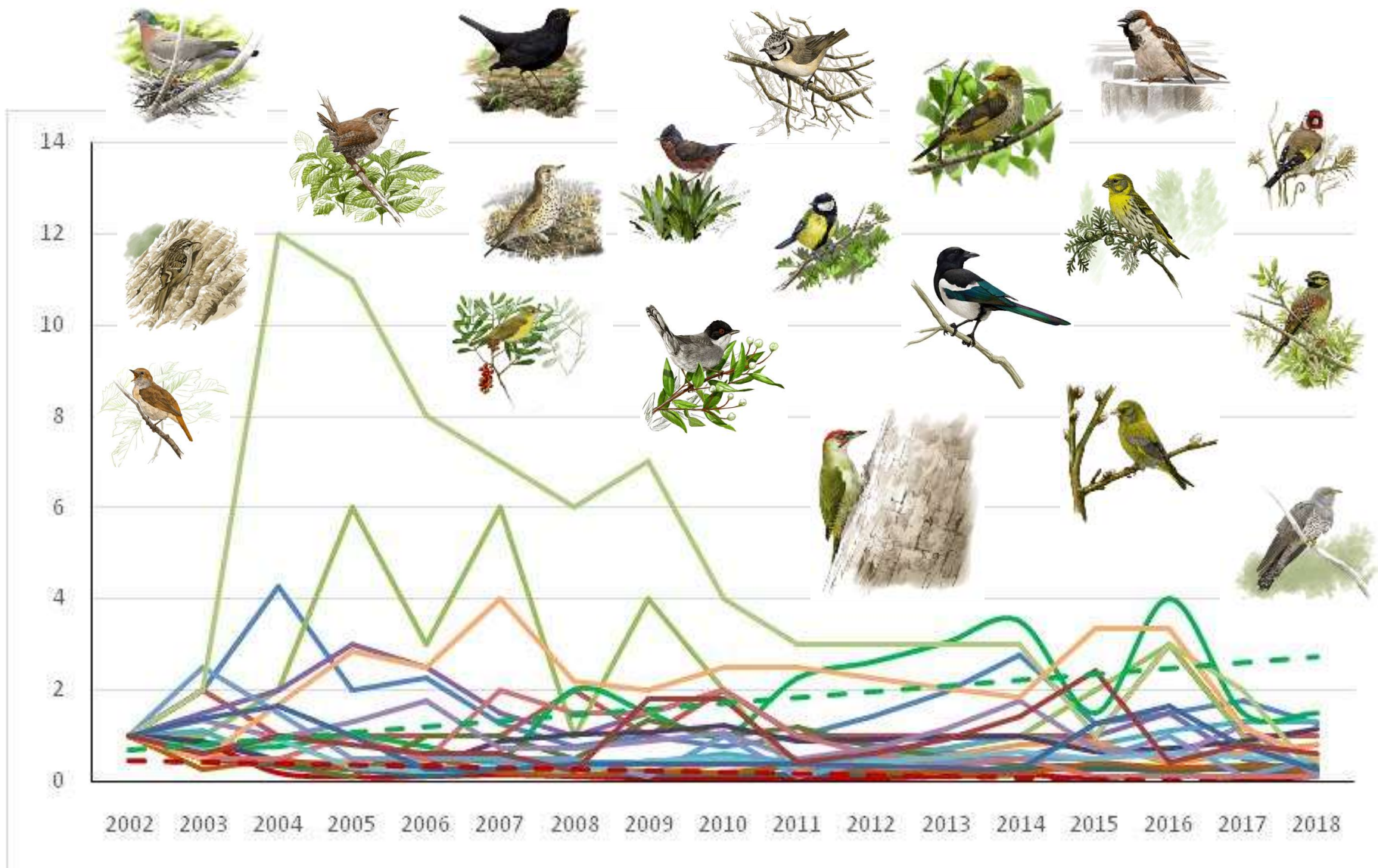


Resultats: tendències de les espècies

21 espècies:
4 disminueixen
3 augmenten
1 estable
12 incertes

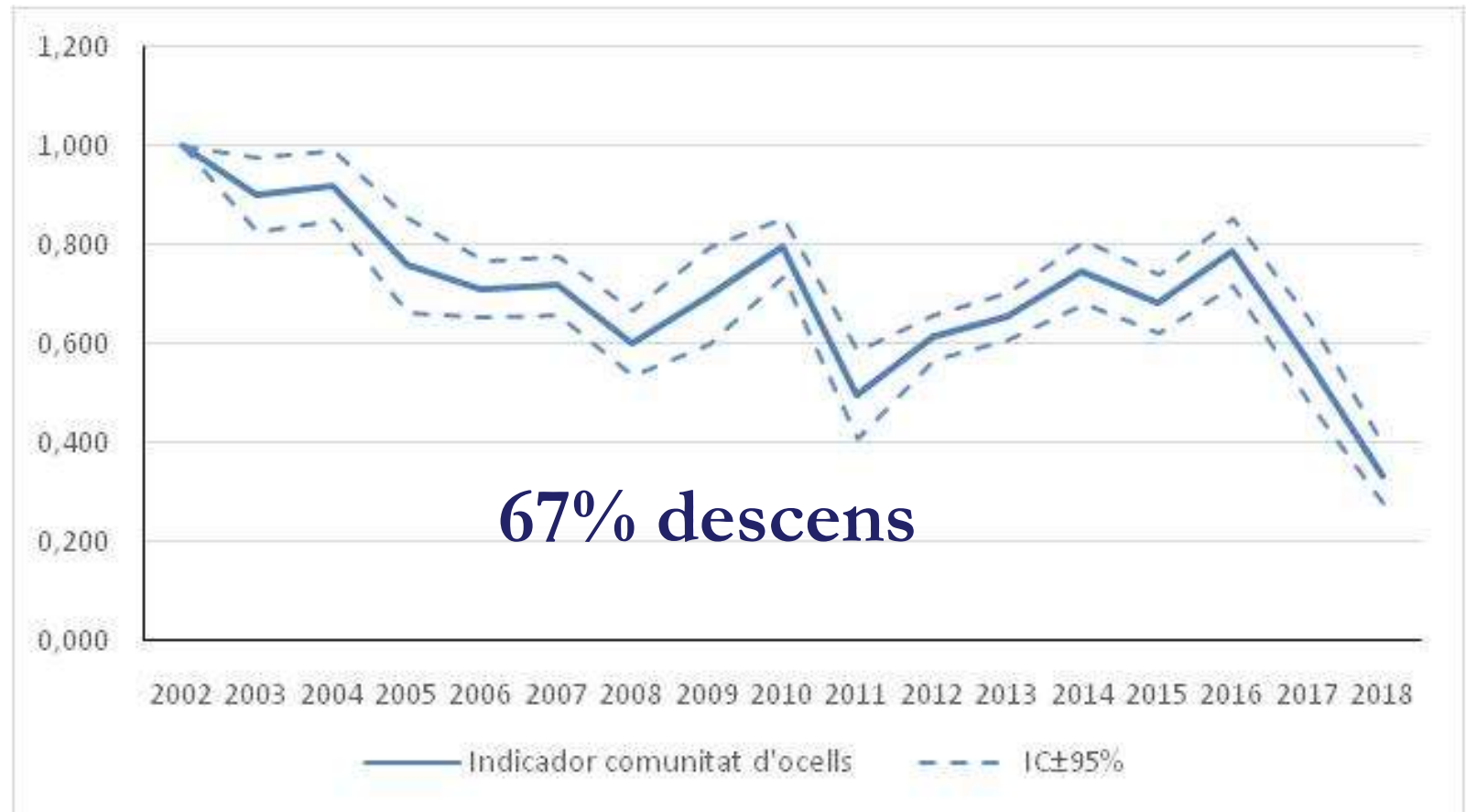


Resultats: indicadors mutiespecífics



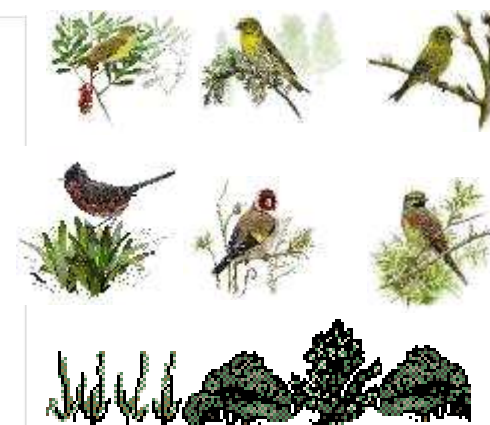
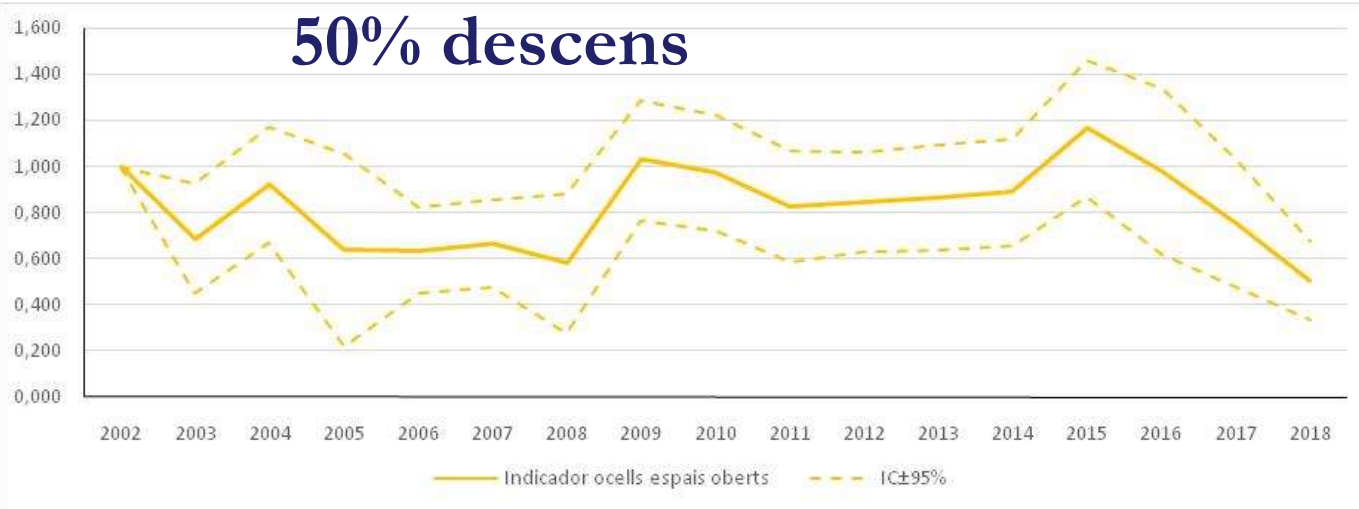
Resultats: indicadors mutiespecífics

Gregory *et al.* 2005. Developing indicators for European birds. *Phil. Trans. R. Soc. B* 360: 269–288



Resultats: indicadors mutiespecífics

50% descens

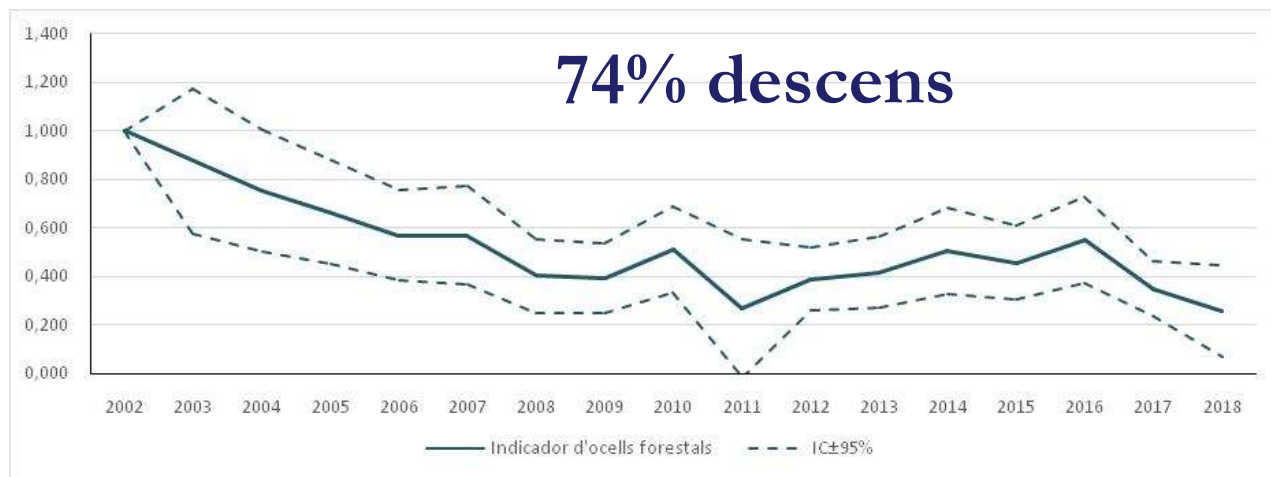


6 espècies

10 espècies



74% descens



**Moltes gràcies
per l'atenció!**



**Agraïments pels amics que alguna vegada m'han acompanyat durant el SOCC: Daniel Imbernón, Roger Fornos, Pere Xavier Albornà, Víctor Quero, Gabriel Grases i Bet Pons
Il·lustracions de Toni Llobet i Martí Franch**