

# Seguiment dels quiròpters als Parcs del Garraf i d'Olèrdola



Areambiental. Departament de Biologia Evolutiva,  
Ecologia i Ciències Ambientals Institut de Recerca de la  
Biodiversitat Facultat de Biologia  
Universitat de Barcelona

L'avenc de l'Esquerrà és el refugi quiropterològic més important del Garraf

En ell s'hi refugia: *M. schreibersii*, *M. capaccinii*, *R. ferrumequinum* i ocasionalment *P. pipistrellus* i *E. serotinus*

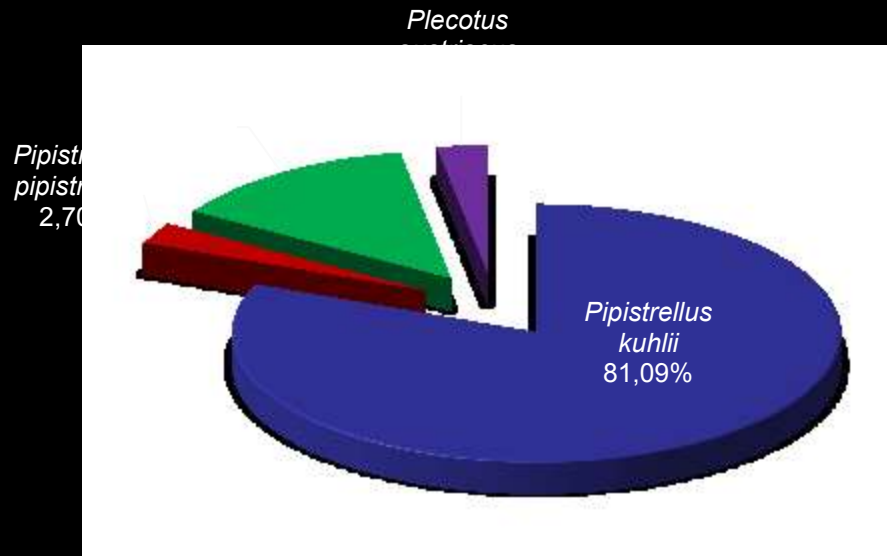
La colònia de *M. schreibersii* prové de St Llorenç

La bonança de finals d'hivern dels darrers anys fa que s'hagi ampliat el període de restricció d'exploracions a l'avenc. Els ratpenats comencen a arribar el mes de febrer

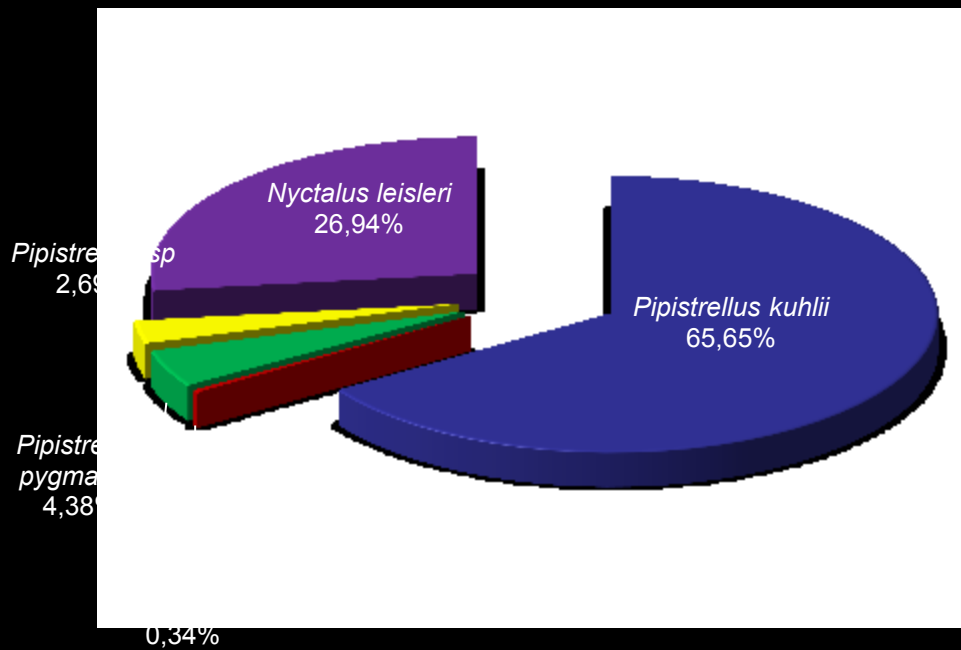
A photograph showing a rocky stream bed. Several large, moss-covered logs are scattered across the scene. The rocks are light-colored and some have small green plants growing on them. The water is dark and appears to be flowing through the rocks. The overall scene is a natural, somewhat overgrown stream environment.

S'ha comprovat que l'any 2018 *M. schreibersii* no ha criat a l'avenc de l'Esquerrà  
Si que hi ha criat *M. capaccinii*, espècie catalogada en perill d'extinció

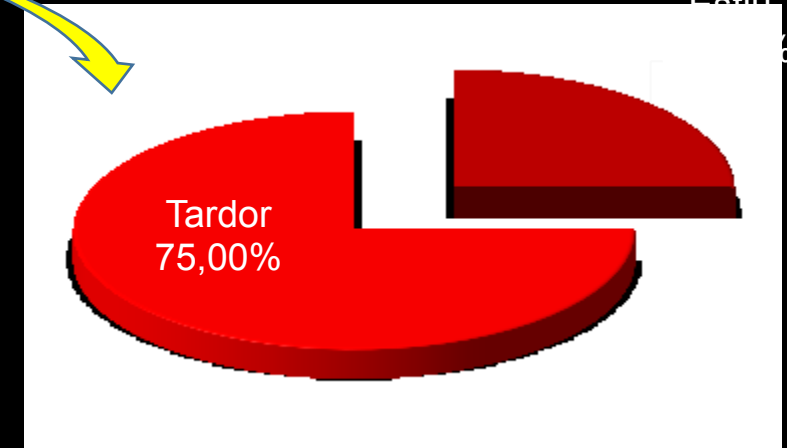
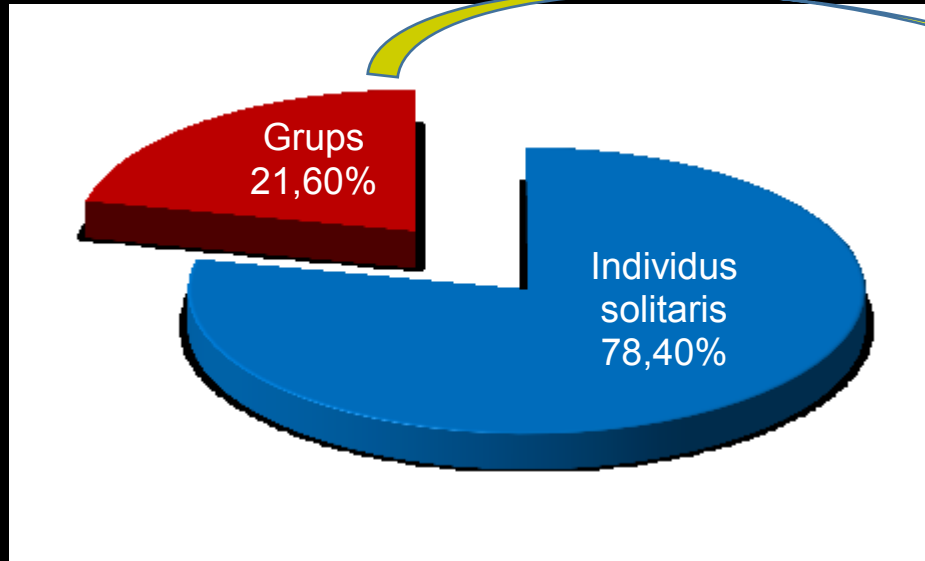
# Garraf



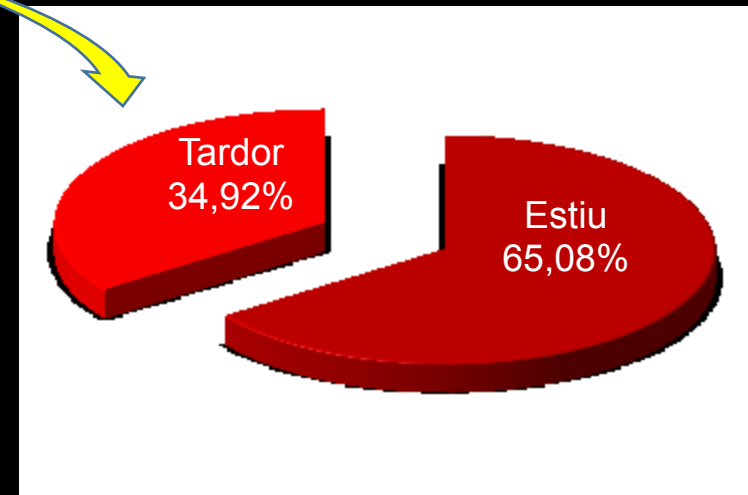
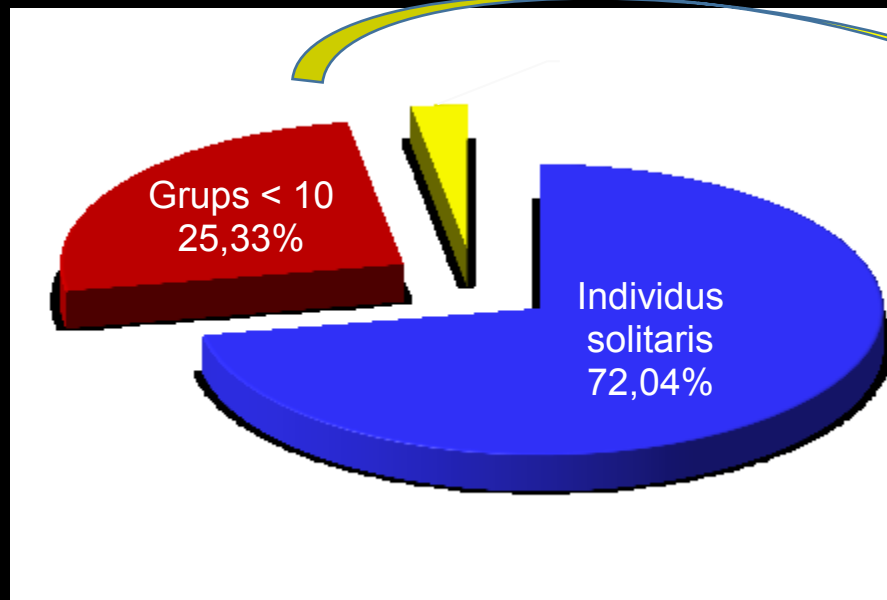
# St. Llorenç del Munt



Garraf



St. Llorenç del Munt



*Al Garraf i Olèrdola s'han observat 17 espècies*

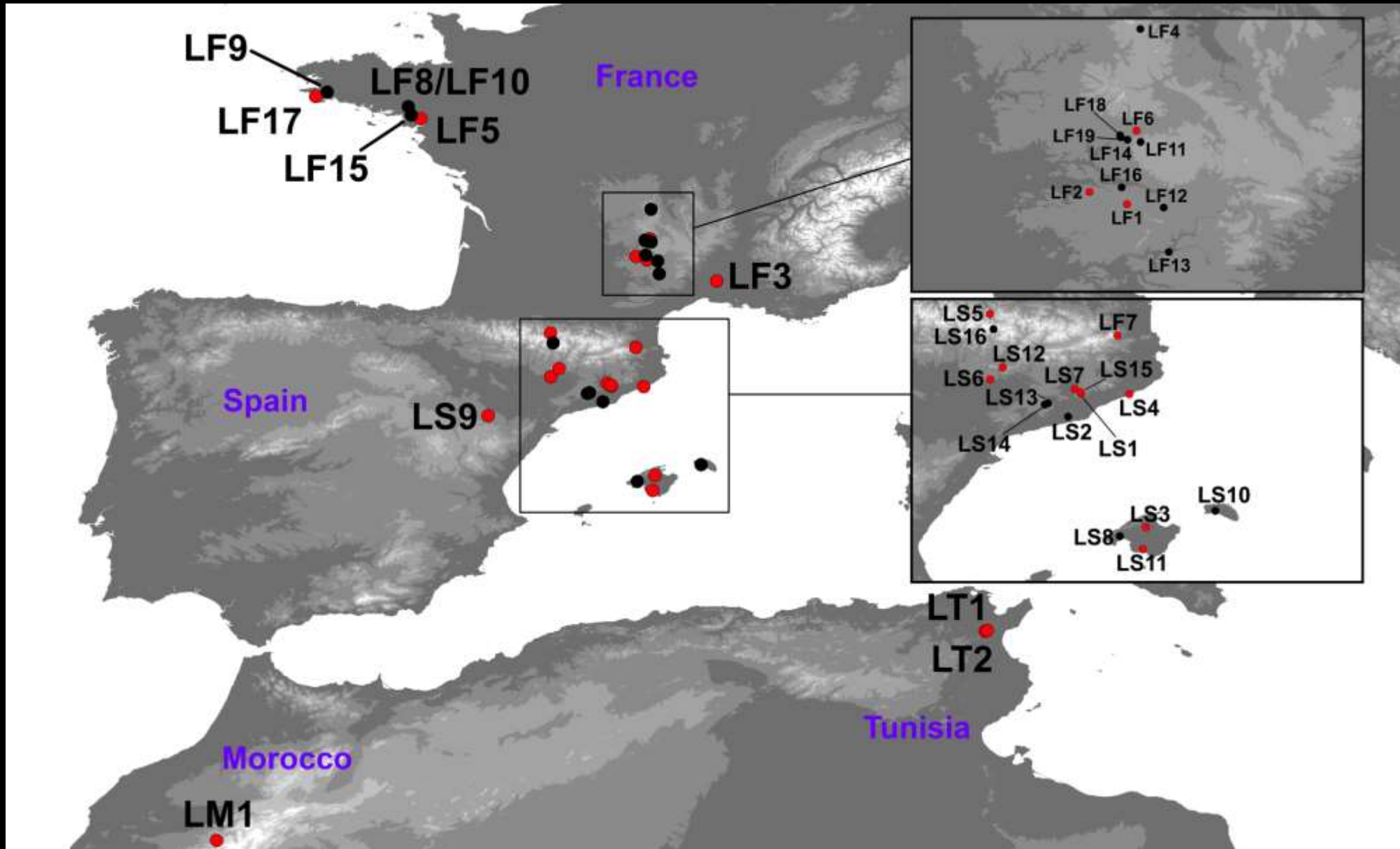


Hem ampliat el catàleg quiropterològic del Parc amb l'espècie *Pipistrellus nathusii*

Aquest ratpenat ja l'havíem observat fa anys al Delta del Llobregat i a la ciutat de Barcelona i es probable que es desplaci seguint el litoral



Es detectà la presència de coronavirus en el 62% de las localitats estudiades però no en el Garraf

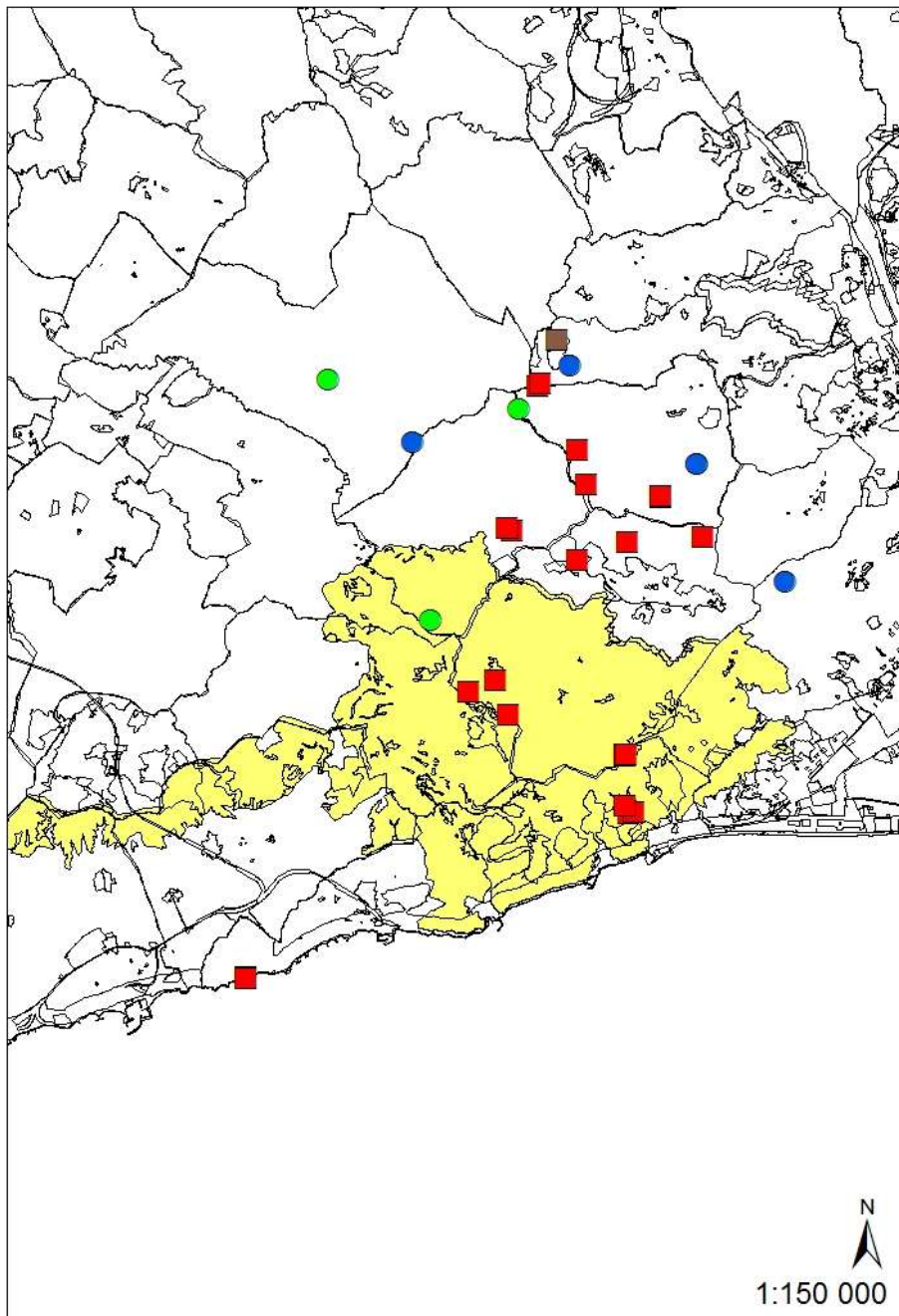


# Objectius



- Actualitzar i ampliar la informació dels quiròpters al Parc del Garraf.
- Analitzar quins canvis hi hagut pel que fa a la distribució i abundància d'aquestes espècies en comparació amb dades històriques locals.
- Avaluar la presència/absència de les espècies de quiròpters en relació a factors ambientals i geofísics.





### Llegenda:

- Cavitat sense cap citació de quiròpters.
- Cavitat sense cap citació de quiròpters històrica, però sí actual.
- Cavitat amb citacions de quiròpters històriques, però no actuals.
- Cavitat amb citacions de quiròpters històriques i actuals.

### Variable resposta

- Presència de quiròpters

### Variables geofísiques

- Recorregut
- Desnivell
- Hipòxia
- Temperatura

### Variables ambientals

- Freqüentació humana
- Cobertura arbòria
- Distància a infraestructures



Ratpenat de cova (*M. schreibersii*)



Ratpenat de ferradura gros (*R. ferrumequinum*)

# CONCLUSIONS

- A 4 cavitats del massís del Garraf s'ha citat la presència de quiròpters per primer cop
- La grandària d'una cavitat està relacionada amb una probabilitat major de presència de quiròpters
- La cobertura arbòria és un factor correlacionat positivament amb la presència de ratpenats en una localitat
- La proximitat de carreteres, autopistes, abocadors, canteres i urbanitzacions afecta negativament a la presència de ratpenats en les cavitats





**MOLTES GRÀCIES PER LA VOSTRA ATENCIÓ**

