

Anàlisi de la freqüentació als Parcs del Garraf i Olèrdola

Sofia Paricio i Agnès Manchón

Equip d'ús públic dels Parcs del Garraf i Olèrdola

Freqüentació
=
Quanta gent visita el parc anualment?

DADA molt **preuada**

Permet: Coordinar i prendre decisions

DADA **difícil** d'obtenir:
Espai obert sense entrades canalitzades.

Com s'ha fet fins ara?

Compartge dels visitants als
**Centres d'informació i punts
d'informació del parc.**

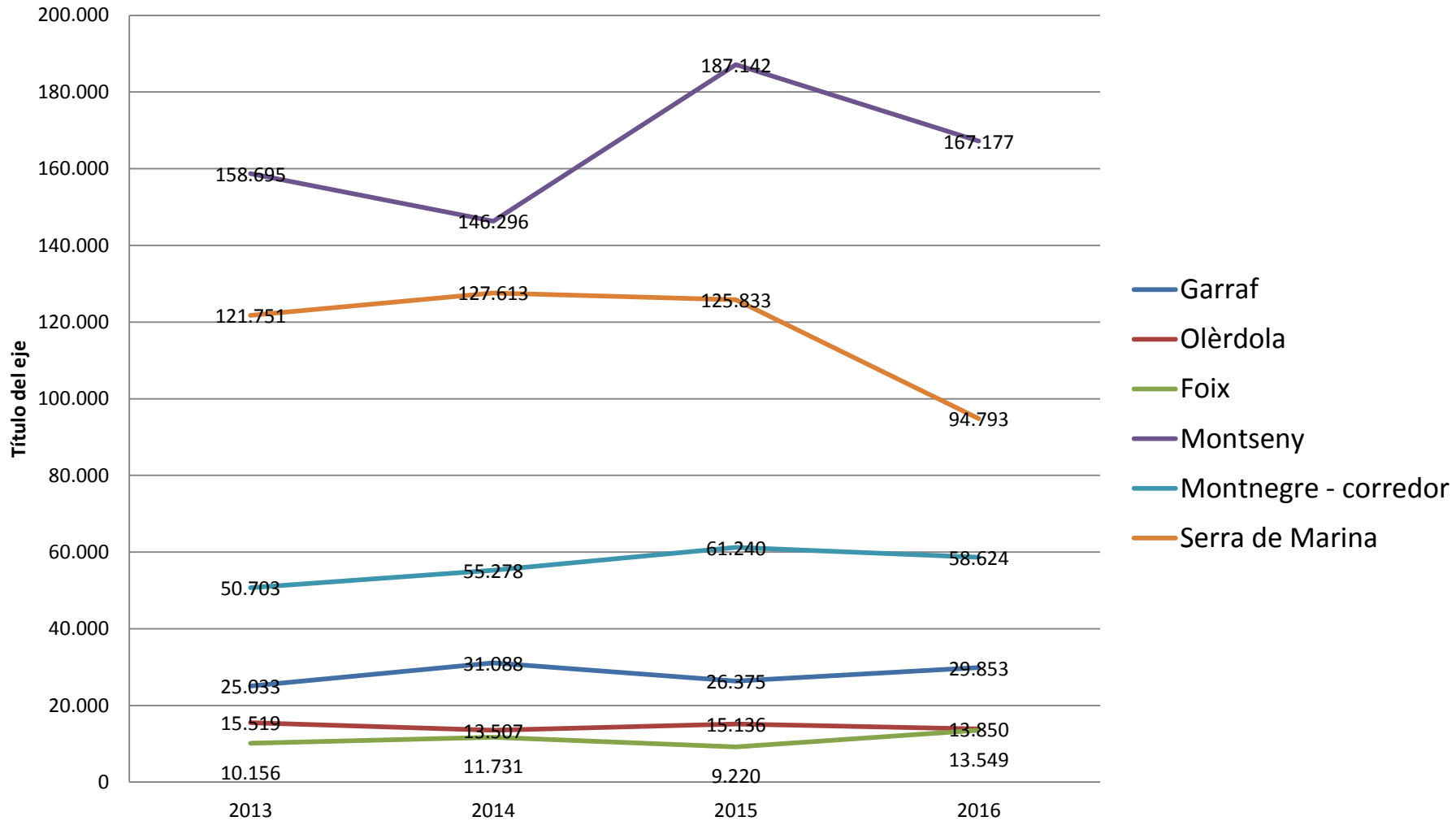


Dades analitzades 2012-2017

Tipus	Equipament	nº de visitants					
		2012	2013	2014	2015	2016	2017
Centres i punts d'informació	La Pleta	5.797	6.280	5.622	4.849	5.396	4.909
	PI Olesa de Bonesvalls	121	114	75	26	16	32
	La Sala (Olivella)	2.756	1.748	2.296	2.347	2.486	2.915
	Petit Casal (Begues)	1.525	2.181	3.697	1.516	1.163	385
Equipaments culturals	Vallgrassa	2.183	1.817	1.820	1.858	2.004	2.156
	Observatori astronòmic	1.163	823	1.226	577	1.104	1.063
Equipaments d'educació ambiental	Can Grau	1.693	2.075	3.801	673	3.752	5.794
	Cal Ganxo	2.001	1.579	4.459	5.900	5.044	6.631
	Can Pere	7.600	7.310	6.880	7.280	7.450	7.045
Centres de documentació	C. D. Gavà	16	36	27	14	8	19
	C. D. Vilanova	1.025	1.070	1.185	1.335	1.430	1.485
	Total Garraf	25.880	25.033	31.088	26.375	29.853	32.714
	M. A. C. Olèrdola	15.055	15.519	13.507	15.136	13.850	13.964
	Total Garraf i Olèrdola	40.935	40.552	44.595	41.511	43.703	46.678



Evolució dels visitants per Parcs 2013-2016



Aquesta dada no contempla:

La gent que **NO passa pels centres i punts d'informació.**

Podria ser la majoria?

Aquest any 2018

Nou estudi de freqüentació

**Dada més completa + comparació dades amb la
resta de parcs de la XPN.**

EQUIPAMENTS
Total equipaments informació
Total equipaments activitats
Total equipaments pernoctació
Total àrees d'esplai
PROGRAMES PEDAGÒGICS
Viu el Parc Escolar
VIU EL Parc
Coneguem els nostres parcs
Passejades guiades
Activitats ambientals
Voluntaris
Activitats d'altres entitats
ACTIVITATS ORGANITZADES
Total activitats científiques, culturals i educatives
Total activitats esportives, turístiques i de lleure
Total aplecs, fires i festes
Total filmacions i reportatges fotogràfics
RECOMPTE COTXES
COTXES APARCAMENT ESPORÀDIC
CARRETERES AFORADES
ECOCOMPTADORS

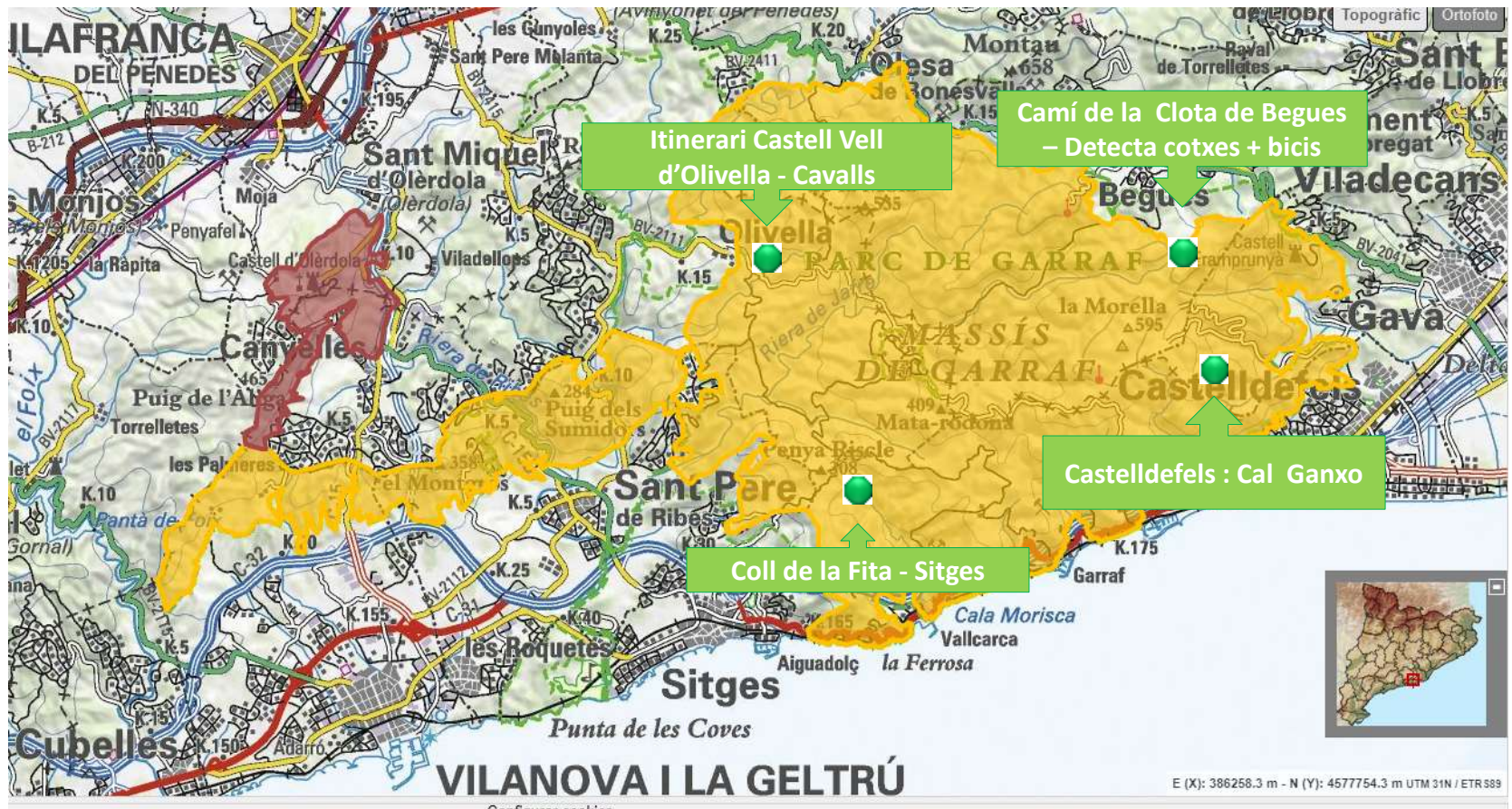
Nou estudi de freqüentació

SUMATORI

Possible problema:
Comptatge duplicat

ECOCOMPTADORS

3 comptadors de persones i 1 comptador de persones + bicicletes





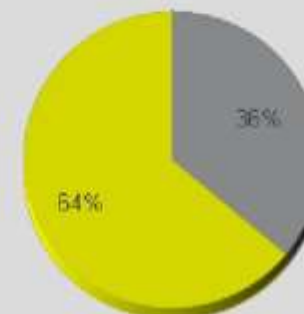
Figuras clave

- Acumulado del periodo analizado : 12,583
- Media diaria:35
Lunes-Viernes:24 / Fin de semana:62
- Media mensual : 1,061
- Día de la semana con mayor frecuentación : Domingo
- Días del periodo analizado con mayor frecuentación :
 1. Domingo 05 Noviembre 2017 (496)
 2. Viernes 05 Mayo 2017 (495)
 3. Martes 13 Junio 2017 (320)

- Distribución por dirección

IN:64%

OUT:36%

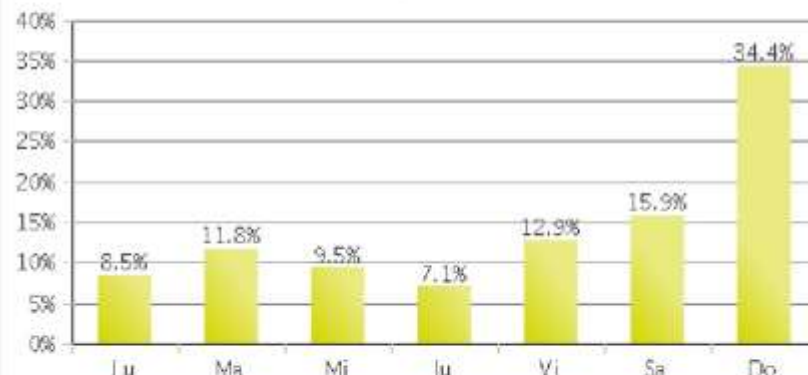




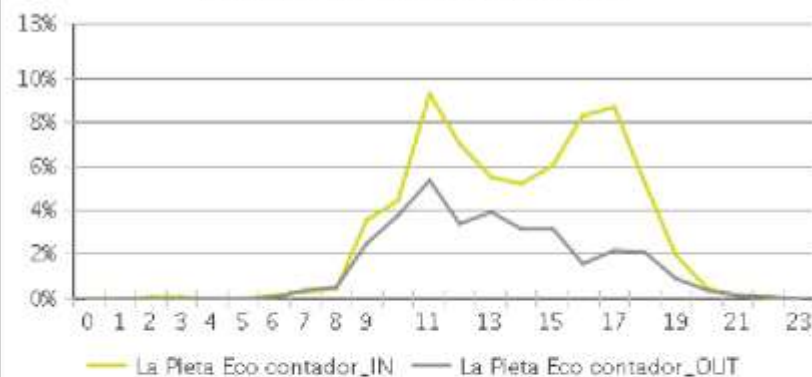
Frecuentación semanal



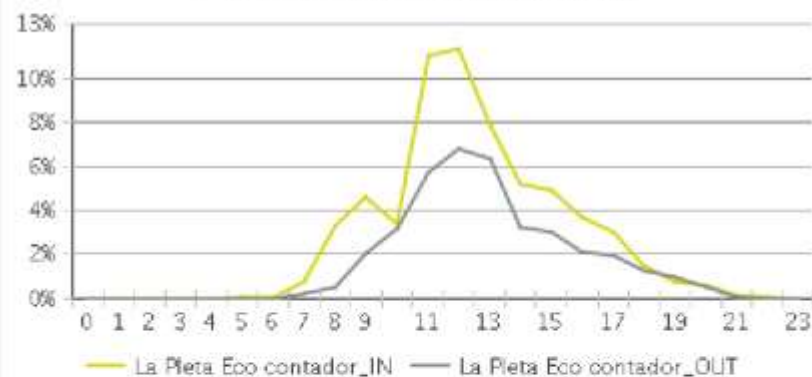
Perfil semanal



Perfil horario entre semana



Perfil horario fin de semana



RECOMPTE COTXES

COTXES APARCAMENT ESPORÀDIC
CARRETERES AFORADES

Comptatge (Guardes forestals) de les persones que estan a dins dels cotxes dels 3 principals aparcaments del parc.



El Futur del comptatge de la freqüentació?

Comptatge a través de dades de telefonia mòbil?



Moltes gràcies per la vostra atenció.

Equip d'ús públic dels Parcs del Garraf i Olèrdola