

Com engegar un procés participatiu. El cas de la Carta Europea de Turisme Sostenible del Garraf, Olèrdola i Foix

Sofia Paricio i Agnès Manchón

Equip d'ús públic dels Parcs del Garraf i Olèrdola



CERTIFICATS DE QUALITAT TURÍSTICA

Donen confiança al consumidor i atribueixen uns valors que contribueixen a generar una imatge que pot generar uns beneficis.



Amb quins certificats treballa els Parcs del Garraf i Olèrdola actualment?

2006



Compromiso de Calidad Turística | Compromís de Qualitat Turística



2017



BIOSPHERE
committed company

2015



EUROPARC
Turisme Sostenible en
Espais Protegits

BIOSPHERE – Compromís per a la sostenibilitat - ADHERIT



BIOSPHERE
committed company

Projecte de L'ITR liderat per Turisme de la Diputació de Barcelona a través dels tècnics de turisme comarcals.

Empreses que s'adhereixen
- Formació + Auditories

Carta Europea de Turisme Sostenible - LIDEREM



EUROPARC
Turisme Sostenible en
Espais Protegits

Projecte de la Xarxa Europea de Parcs Naturals "EUROPARC" liderat per el Parcs del Garraf, Olèrdola i Foix.

DIAGNOSI + PLA ESTRATEGIC + ACTUACIONS

Empreses que s'adhereixen
Participació activa en propostes i actuacions de millora del parc.
- Formació + Auditories

Beneficis de la CETS

- **Reforça les relacions entre el gestors dels parc + tècnics de turisme local + medi ambient i el sector turístic general**
- Oportunitat d'influir en el desenvolupament turístic local
- Una millor imatge en l'escenari europeu com zona dedicada al turisme sostenible
- Oportunitat de desenvolupar relacions públiques i **despertar la consciència** dels visitants a través dels mitjans de comunicació.
- Espai de relacions entre tots els interessats per el desenvolupament turístic sostenible en el territori.



FASES DE LA CETS

FASE I

Acreditació d'espais naturals protegits

L'espai protegit,
sol·licita l'adhesió, i és el
territori qui rep
l'acreditació de la CETS.

**Complir el Pla
d'actuacions aprovat
per EUROPARC**

2015-2019

FASE II

Adhesió de les empreses

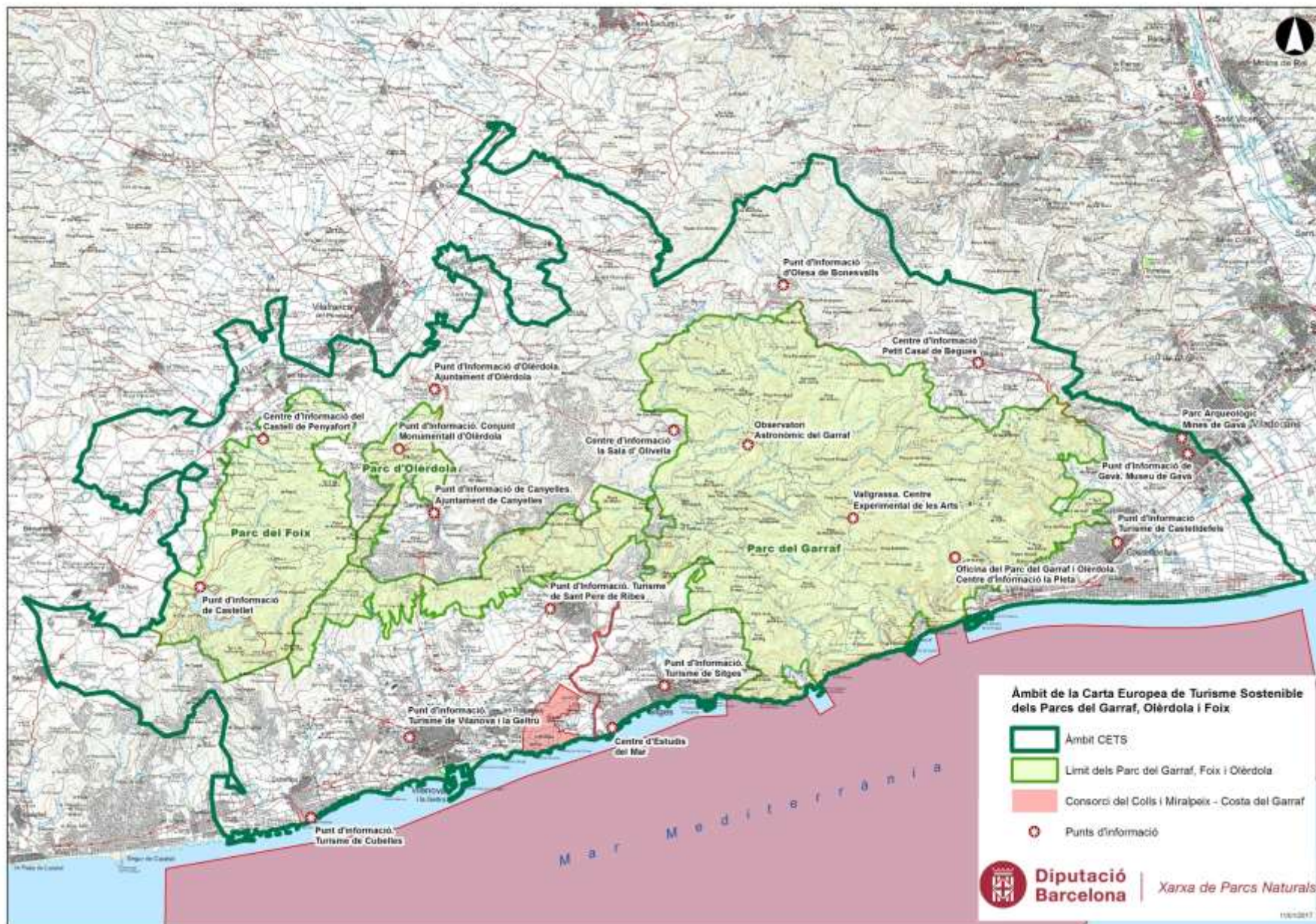
Fomentar col·laboració
entre els gestors i les
empreses turístiques.
Compromisos mutus per
avançar cap a un
turisme més sostenible

2020

FASE III

Adhesió de las agencies de viatges.

Fomentar la
comercializació d'una
oferta turística que
respecti els principis de
la Carta Europea de
Turisme Sostenible, i
contribueixi a la
conservació y al
desenvolupament
local.



14 municipis



**Diputació
Barcelona**

Xarxa de Parcs Naturals





PROCÉS PARTICIPATIU





LINEA ESTRATÉGICA	1.1 MILLORAR LA CAPACITAT LABORAL EN L'ÀMBIT CETIS
PROJECCIONS	1.1.1 REDUIR L'IMPACTE DE L'EROSIÓ CONTINUADA I RELACIONATS
RELACIONATS	1.1.2 MILLORAR LA REDUCA SELECTIVA EN LES ZONES URBANES I PERMETRE EL DESENVOLUPAMENT DE L'ÀMBIT CETIS
ACTUACIÓ	1.1.2.1 Reducir la reducció selectiva en les zones urbanes i permetre el desenvolupament de l'àmbit CETIS
OBJECTIUS	<ul style="list-style-type: none"> Reducir la generalitat de residus Incrementar la recollida selectiva <p><i>Canell Carvajal / Meris</i></p>
DESENVOLUPAMENT	<ul style="list-style-type: none"> Per al desenvolupament i projectes d'actuació en projectes Reduir el volum de residus generats a l'Àmbit de Catalunya per ser de Reducció de la producció selectiva en les zones urbanes i que depenent de La capacitat dels sistemes de recollida selectiva a les zones urbanes i que depenent de Reduir el volum de residus generats a l'Àmbit de Catalunya per ser de Reducció de la producció selectiva en les zones urbanes i que depenent de La capacitat dels sistemes de recollida selectiva a les zones urbanes i que depenent de <p><i>Canell Carvajal / Meris</i></p>
RESULTATS	Incrementar la capacitat productiva de les zones urbanes i permetre el desenvolupament de l'Àmbit CETIS
DEPARTATS	<ul style="list-style-type: none"> Preparar i fer efectiu el Pla de Recollida Selectiva Organitzar i fer efectiu el Pla de Recollida Selectiva Organitzar i fer efectiu el Pla de Recollida Selectiva
AGENT RESPONSABLE	<p><i>Canell Carvajal / Meris</i></p> <ul style="list-style-type: none"> Agents de Recollida Selectiva Agents de Recollida Selectiva Agents de Recollida Selectiva
COST ESTIMAT	<p><i>Canell Carvajal / Meris</i></p> <ul style="list-style-type: none"> Agents de Recollida Selectiva Agents de Recollida Selectiva Agents de Recollida Selectiva
CALENDARI	2011 2012 2013 2014 2015



PROGRAMA D'ACTUACIONS
DE LA CARTA EUROPEA DE TURISME SOSTENIBLE AL
PARCS DEL GARRAF, OLÈRDOLA I FOIX

2017 – 2021



28 de novembre de 2016



- 2018 : 2 Grups de Treball + treballs paral·lels per tirar endavant el programa d'actuacions.
- **6 de Febrer de 2019** es farà el proper Fòrum Permanent on es presentarà tota la feina realitzada aquest primer any 2018.
- <https://parcs.diba.cat/web/turisme-sostenible-als-espais-naturals>

Moltes gràcies per la vostra atenció.

Equip d'ús públic dels Parcs del Garraf i Olèrdola