

# *Enoturisme i interpretació del paisatge com a recurs turístic diferencial*

*Lluís Rius Font*  
*riusfont@gmail.com*



# Reflexió

El patrimoni constitueix un referent per a comprendre millor l'evolució de l'entorn i de l'espai que l'ha generat. Els béns culturals arqueològics esdevenen els vestigis intel·lectuals de les estructures històriques, per contra, els béns patrimonials paleontològic són l'escenari de la memòria de la comunitat biològica i del paisatge engendrat.



# *Eines d'interpretació*

- **Un nou punt de vista del territori**
- **Una capbussada pel paisatge penedesenc**
- **Oferir noves eines per interpretar el paisatge**
- **Fer del paisatge un valor local i universal**

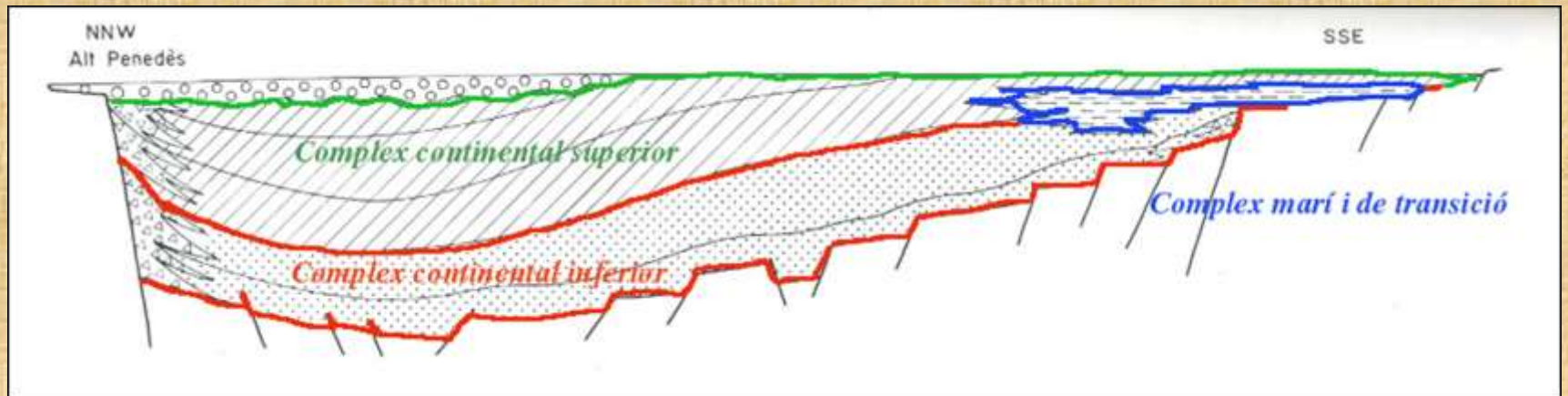


# La gran esquerda i la depressió penedesenca

Els vins del Rin

Els vins del Roine

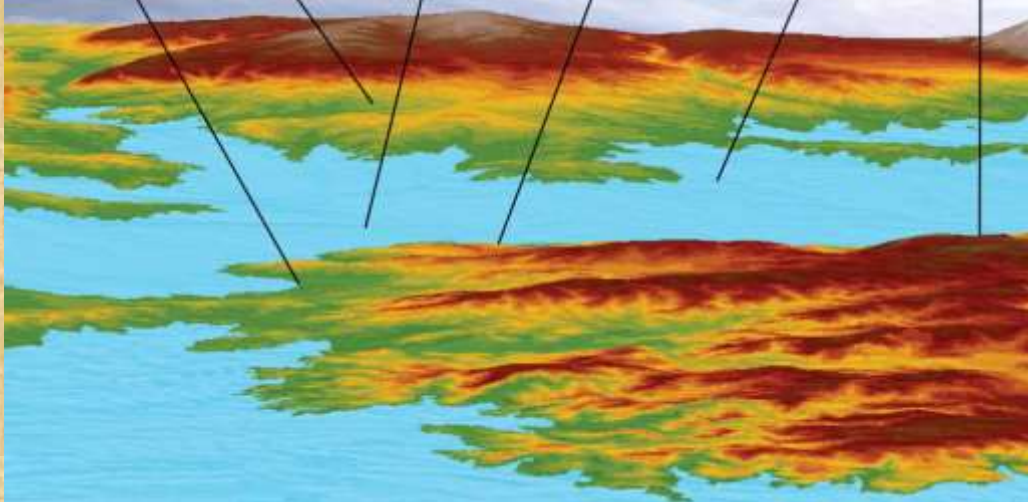
Els vins i caves del Penedès





**Pedres i el discurs tradicional :  
bens mobles, immobles i xarxa viària**

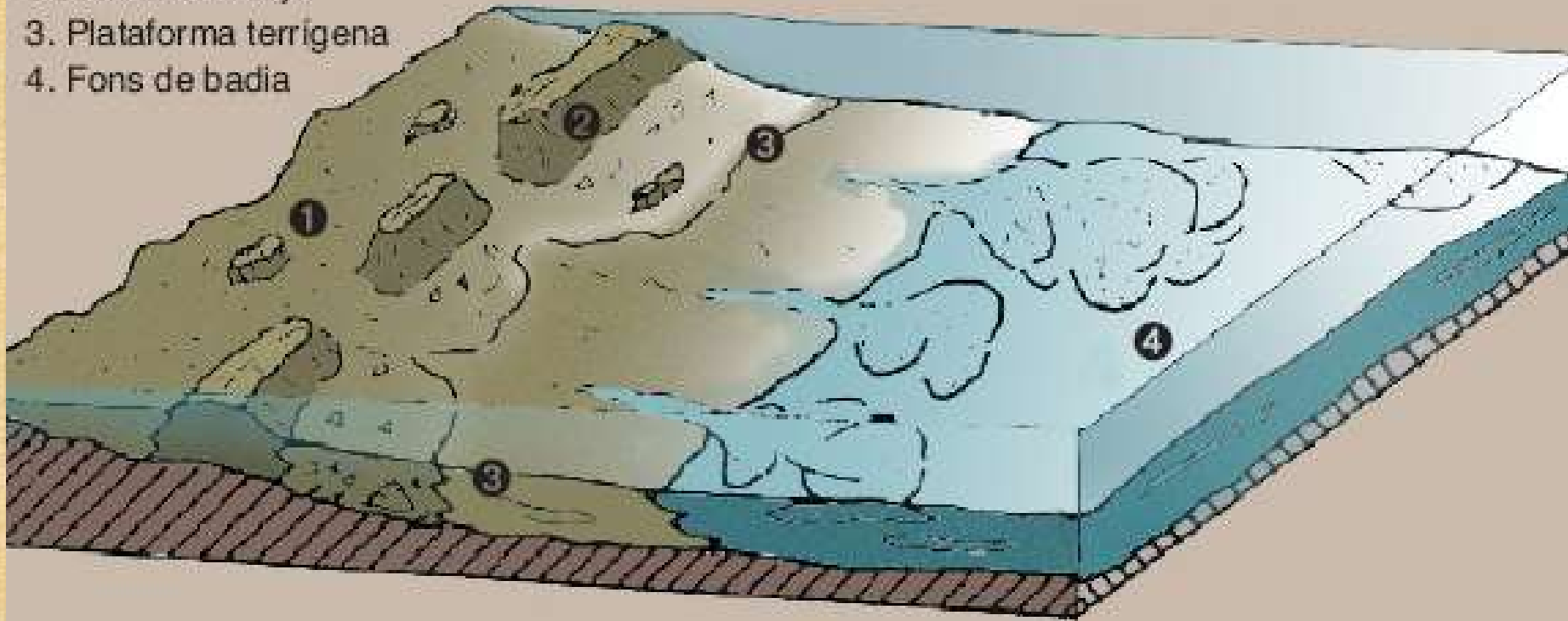
Sant Pau d'Ordal   Piera   Sant Sadurní d'Anoia   Els Casots   Sant Llorenç d'Hortons   Gelida



# Una capbussada pel paisatge

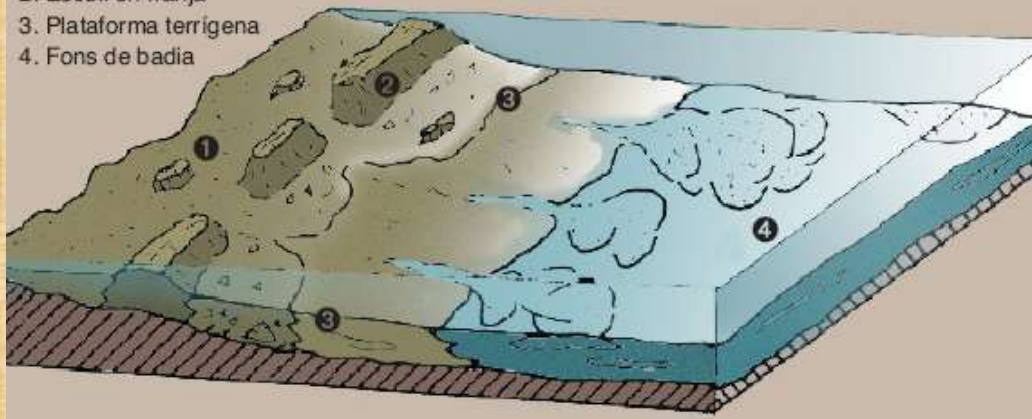


1. Escull en placa
2. Escull en franja
3. Plataforma terrigena
4. Fons de badia



**Una màxima per fer intel·ligible el paisatge**  
La relació paisatge i entorn ecològic submarí

1. Escull en placa
2. Escull en franja
3. Plataforma terrígena
4. Fons de badia



## Esculls coral·lins

Olesa de Bonesvalls  
Avinyonet del Penedès

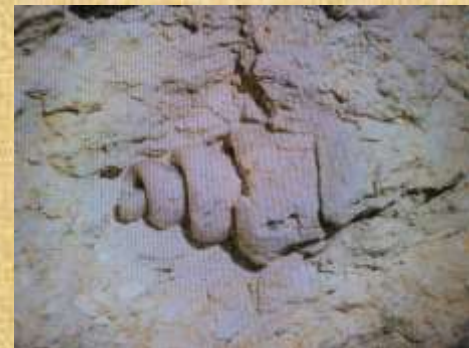
Olèrdola

Pacs

Subirats

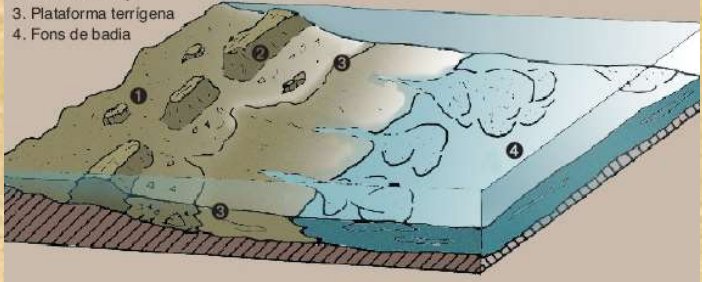
Sant Martí Sarroca

Sant Sadurn d'Anoia

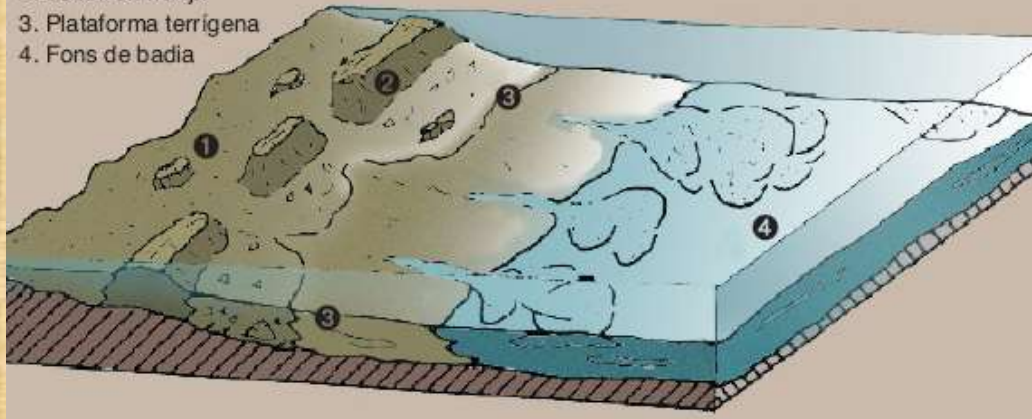


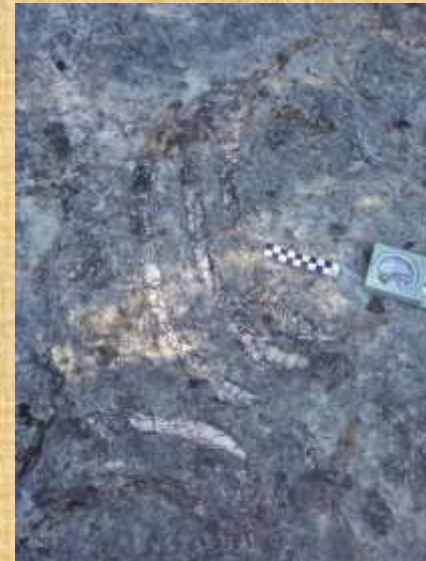


1. Escull en placa
2. Escull en franja
3. Plataforma terrigena
4. Fons de badia



1. Escull en placa
2. Escull en franja
3. Plataforma terrigena
4. Fons de badia





Agraïment:



[www.ajhortons.cat/wp-content/uploads/un\\_viatge\\_submari.pdf](http://www.ajhortons.cat/wp-content/uploads/un_viatge_submari.pdf)

