

# La participació de la comunitat en la conservació del PN de la Serra de Collserola

Canet de Mar, 14 de novembre de 2019



## OBJECTIUS DEL Consorci del PN serra de Collserola

- Preservar, restaurar i potenciar el patrimoni i l'equilibri ecològic del PN.
- Fer compatible l'ús dels espais amb la seva conservació.

COM?



...

Treballant de forma conjunta amb les entitats del territori, en diferents marcs i/o escenaris



De decisió



De col·laboració en la difusió, el manteniment i la millora del Parc, de traspàs d'informació,...

ON?



En **espais** on la ciutadania (individual i/o organitzada) pugui **compartir i participar** dels valors del Parc, i del que suposa la seva gestió.

→ **L'ASSOCIACIONISME I EL VOLUNTARIAT**, un bon escenari!

# LA PARTICIPACIÓ AL PARC

L'objectiu del Consorci és **treballar de forma conjunta** amb el **màxim de persones i col·lectius** (ENTITATS o empreses) del **territori del Parc Natural**, d'acord amb les **seves possibilitats**.

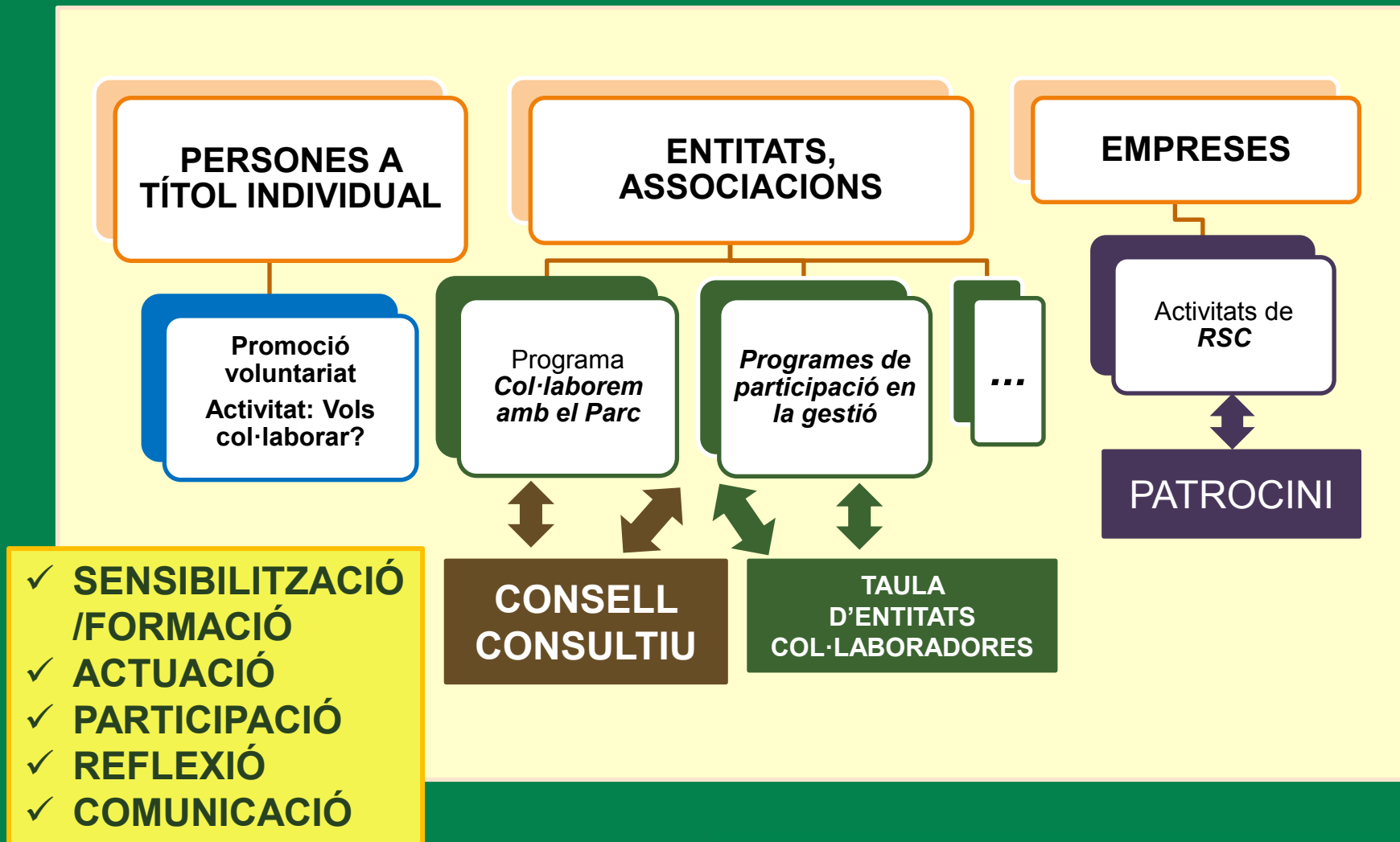


## PROGRAMES DE FOMENT DE LA PARTICIPACIÓ CIUTADANA I PROMOCIÓ DEL VOLUNTARIAT

### OBJECTIUS

- Crear **escenaris de trobada** entre la ciutadania i l'equip tècnic del Consorci que facilitin el coneixement mutu i l'intercanvi en relació al PN i la seva gestió.
- Crear **espais de formació** que permetin augmentar el coneixement sobre Collserola i sobre els temes de la gestió d'un ENP.
- **Respondre** a l'ofertament de **col·laboració** que fan les **entitats** que es volen implicar amb la **divulgació dels valors i en la conservació** del PN.

# Programes de foment de la participació ciutadana i suport al voluntariat 2019



## PROGRAMES DE PARTICIPACIÓ CIUTADANA I VOLUNTARIAT 2019

### ENTITATS, ASSOCIACIONS...

**Programa Col·laborem amb el Parc**

**ACTUACIONS  
PUNTUALS**

**PROJECTES**

**Apadrinaments  
de zona**

**Seguiments  
temàtics**

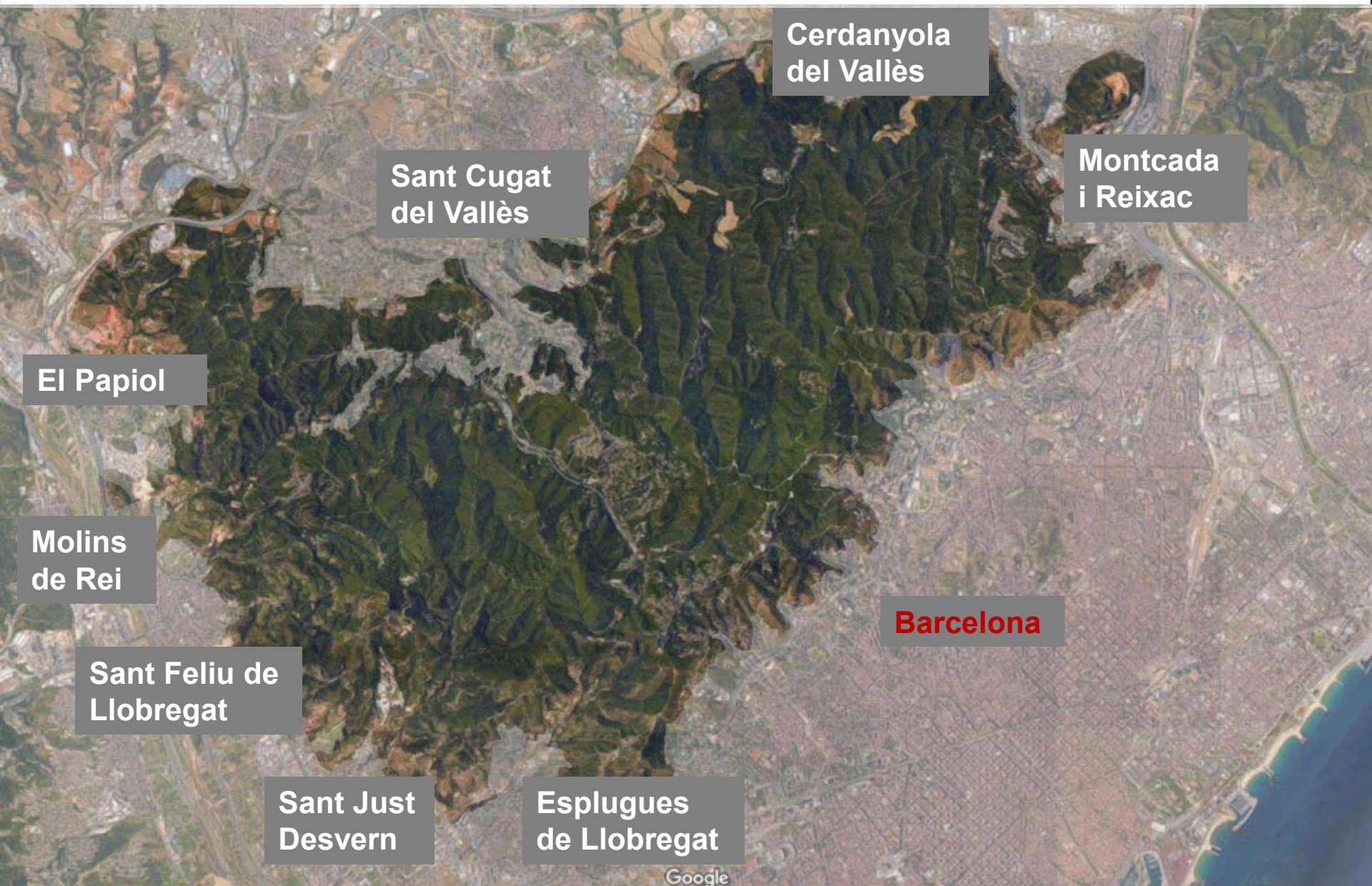
**Projectes de participació en la gestió (al voltat d'una temàtica)**



- Projecte de participació en l'erradicació de l'ailant.
- Projecte de la riera de Vallvidrera.
- Projecte d'arranjament de les fonts.
- Control i seguiment de la distribució de plantes exòtiques invasores.
- *Alimentem Collserola*
- ...

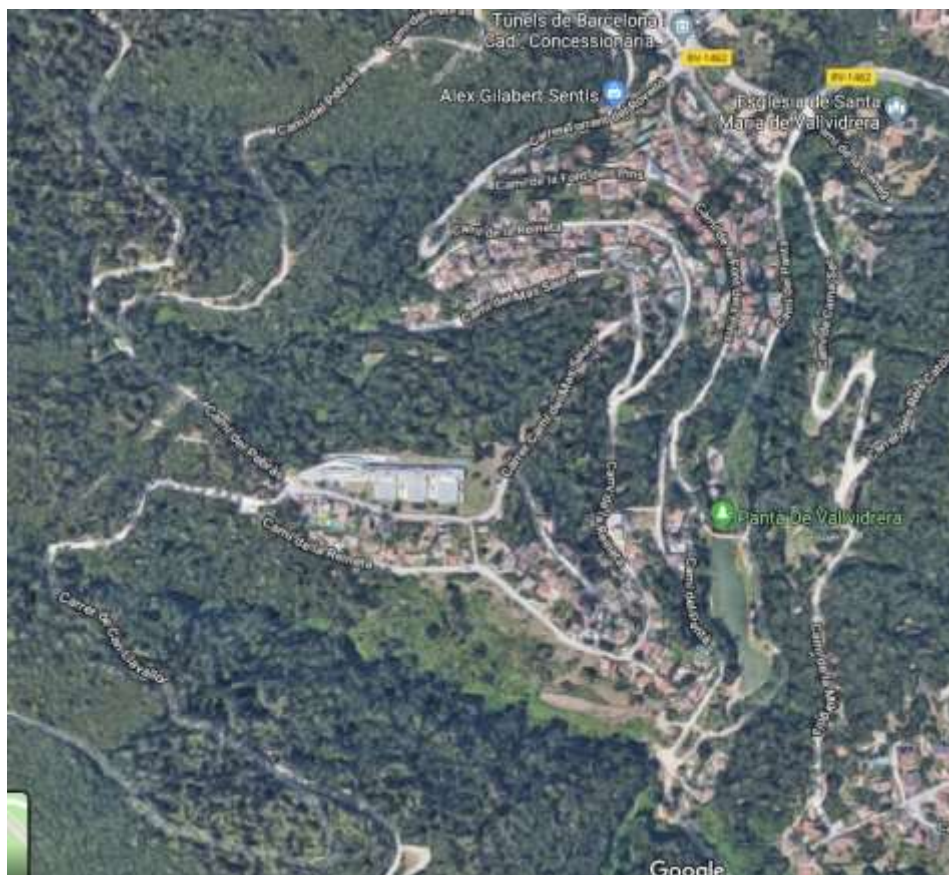
**Projectes de ciència ciutadana**







# L'ASSOCIACIÓ DE VEÏNS I VEÏNES DE SANTA MARIA VALLVIDRERA-MAS SAURÓ



# L'ASSOCIACIÓ DE VEÏNS I VEÏNES DE SANTA MARIA VALLVIDRERA-MAS SAURÓ

L'Associació de Veïns es va crear el 1997. El seu precedent va ser una Associació de propietaris (1.965) que va promoure la legalització de les parcel·les, que actualment són 160.

El nombre de socis és de 50. Hi ha un grup de whatsapp per a temes que afecten directament el barri, amb 88 participants.

Està organitzada en comissions. La **Comissió verda** (2 coordinadores) s'encarrega de promoure i realitzar projectes mediambientals i de patrimoni. Dins de la Comissió hi ha dos grups d'apadrinament:

- **font de la Mina del Mas Sauró** (10 persones)
  - **forn de calç** (11 persones)
- (9 persones estan en els **dos grups**)

A **principis d'any** amb el CPNSC s'acorda un **pla de treball** i calendari d'actuacions i es comunica als integrants.

Pel que fa a altres temes, s'informa per whatsapp amb suficient antelació, demanant la participació.





## PROGRAMES DE PARTICIPACIÓ CIUTADANA I VOLUNTARIAT 2019

### ENTITATS, ASSOCIACIONS...

**Programa Col·laborem amb el Parc**

ACTUACIONS  
PUNTUALS

PROJECTES

Apadrinaments  
de zona ★

Seguiments  
temàtics

**Projectes de participació en la gestió (al voltat d'una temàtica)**



- Projecte de participació en l'erradicació de l'ailant. ★
- Projecte de la riera de Vallvidrera.
- Projecte d'arranjament de les fonts.
- Control i seguiment de la distribució de plantes exòtiques invasores. ★
- *Alimentem Collserola*
- ...

**Projectes de ciència ciutadana**

# L'ASSOCIACIÓ DE VEÏNS I VEÏNES DE SANTA MARIA VALLVIDRERA-MAS SAURÓ

## ❖ PROGRAMA COL·LABOREM AMB EL PARC

Apadrinament de la zona del barri de Mas Sauró.  
Projecte de col·laboració

- Recerca d'informació sobre els diferents elements que hi ha a la zona de Mas Sauró: basses, bòbila, forn de calç, antigues construccions (cases dels treballadors del pantà?),...

- Recuperació de la font de la Mina de Mas Sauró: recinte i camí d'accés.

- Recuperació del forn de calç i espais associats: pedreres, ...



# L'ASSOCIACIÓ DE VEÏNS I VEÏNES DE SANTA MARIA VALLVIDRERA-MAS SAURÓ

## ❖ PROJECTES DE PARTICIPACIÓ EN LA GESTIÓ (al voltat d'una temàtica)

1. Projecte de participació en l'erradicació de l'ailant

2. Distribució i control de plantes exòtiques invasores

## ❖ PARTICIPACIÓ EN LA TAULA D'ENTITATS COL-LABORADORES DEL PN



## 1. Projecte de participació en l'erradicació de l'ailant

- S'inicia el **2014**, a proposta de l' **AVV de Sta. Maria de Vallvidrera- Mas Sauró**.
- **2015**: S'hi sumen l'AVIP del Mas Guimbau i Can Castellví, i l'AVV El Sanatori (El Rectorat). S'interessa la AV. La Floresta. En fa difusió l'AVV de Vallvidrera.
- **2016**: S'hi sumen L'AiGA de Sol i Aire, l'AVP la Floresta i l'A. El Mussol.
- **2017**: S'hi suma l'AVV Can Cortès i l'E. Pare Damià.
- **2018**: S'hi suma l'IS Rubió i Tudurí, la F. Collserola i l'E. Montserrat.

### SENSIBILITZACIÓ DIVULGACIÓ

- Presentacions del tema i del projecte
- Porta a porta + Díptic



**MAPATGE**  
parcel·les públiques i privades  
(estiu-octubre)



**TRACTAMENT**  
tardor (CPNSC)



**TALA DELS ARBRES**



**VALORACIÓ**  
(juny/juliol 2020)





# CAMPANYA 2018

## MAPATGE

parcel·les privades i públiques  
(estiu-octubre)

- ✓ Zona Santa Maria de Vallvidrera i Mas Sauró
- ✓ Zona del Rectorat
- ✓ Zona Mas Guimbau
- ✓ Zona Vallvidrera
- ✓ Zona Sol i Aire
- ✓ Zona Can Cortès







# L'ASSOCIACIÓ DE VEÏNS I VEÏNES DE SANTA MARIA VALLVIDRERA-MAS SAURÓ

**ALTRES: Promoció de plantes de jardí autòctones, foment dels ocells, les papallones, mural de Mas Sauró.**



## Apropar els ocells



Hi ha ocells que s'ajunten en grups i altres que són solitaris. Alguns són molt comuns i altres són molt rars. Els ocells són animals molt interessants i que ens ajuden a conèixer el nostre entorn.

Les condicions ideals per apropar els ocells són: un espai amb arbres i arbusts, un espai amb vegetació baixa i una font d'aigua.

Per apropar els ocells, cal tenir en compte:
 

- La ubicació: el jardí ha de tenir arbres i arbusts que ofereixin refugi als ocells.
- L'alimentació: cal tenir disponibles fonts d'alimentació com ara fruites, insectes i sèrps.
- L'aigua: cal tenir disponible una font d'aigua per als ocells.

En tenir un jardí amb ocells, podem contribuir a la conservació dels ocells i a la biodiversitat del nostre entorn.

**Parc de Collserola**

## Un jardí per a les papallones diürnes

(papallones)

Les papallones són insectes molt interessants i que ens ajuden a conèixer el nostre entorn. Els jardins per a les papallones diürnes són jardins que ofereixen refugi i alimentació a aquestes insectes.

Per crear un jardí per a les papallones diürnes, cal tenir en compte:
 

- La ubicació: el jardí ha de tenir arbres i arbusts que ofereixin refugi a les papallones.
- L'alimentació: cal tenir disponibles fonts d'alimentació com ara plantes riques en nèctar i pol·len.
- L'aigua: cal tenir disponible una font d'aigua per a les papallones.



ou  
eruga  
crisal·la  
adult

La cria d'una papallona diürna és un procés molt interessant i que ens ajuda a conèixer el nostre entorn. Els jardins per a les papallones diürnes són jardins que ofereixen refugi i alimentació a aquestes insectes.

En tenir un jardí per a les papallones diürnes, podem contribuir a la conservació dels insectes i a la biodiversitat del nostre entorn.

**Parc de Collserola**

# L'ASSOCIACIÓ DE VEÏNS I VEÏNES DE SANTA MARIA VALLVIDRERA-MAS SAURÓ

## VALORACIÓ DE LA PARTICIPACIÓ

Tenim, sentim...

- . **CONEIXEMENT** del nostre patrimoni natural i històric.
- . **CONSCIÈNCIA** de la necessitat de protegir-lo.
- . **APROPAMENT** a la tasca dels tècnic@ del Consorci.
- . **CONFIANÇA** en què les nostres propostes seran escoltades, estudiades, i tutelades si s'escau. I que en rebrem d'engrescadores.
- . **SEGURETAT** de què, acompanyats per professionals, les nostres actuacions seran les adequades; i se'ns facilitaran els mitjans necessaris.
- . **TRANQUIL·LITAT** en rebre els efectes d'una bona organització.
- . **AGRAÏMENT** per tot això i per compartir amb nosaltres la passió per Collserola.





# CONSORCI DEL PN DE LA SERRA DE COLLSEROLA

## VALORACIÓ

La col·laboració i el treball conjunt amb entitats com l'AVV de Santa Maria de Vallvidrera-Mas Sauró és valorada de **molt positiva** perquè permet:

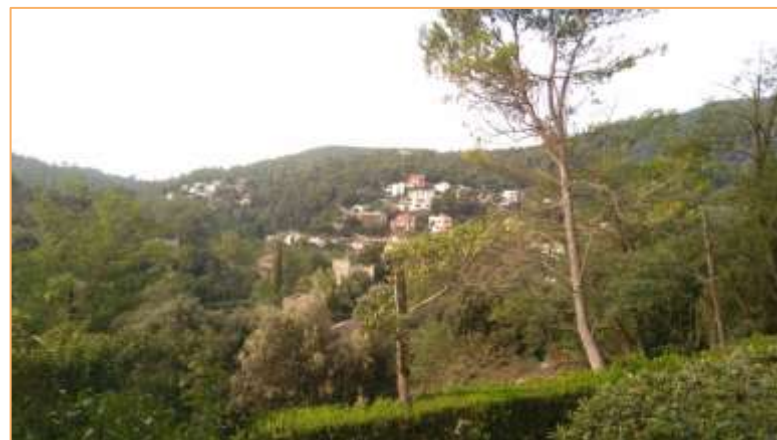
- ✓ Sumar i compartir coneixement, capacitats, habilitats, esforços i entusiasme a la gestió del territori compartit.
- ✓ “Humanitzar” la gestió, compartir-la, ...
- ✓ Contrastar punts de vista, opinions, d'interessos,...



**MILLORAR I  
CONSERVAR  
AQUESTA ZONA DEL  
PARC NATURAL DE  
COLLSEROLA**



**FER  
PARC**





# La participació de la comunitat en la conservació del PN de la Serra de Collserola

Canet de Mar, 14 de novembre de 2019

