



EUROPARC

Turisme Sostenible en
Espais Protegits

BO PER ALS

PARCS

BO PER A LES

PERSONES



Diputació
Barcelona



Generalitat
de Catalunya

EUROPARC.ORG/SUSTAINABLE-TOURISM

#EUROPARCSUSTAINABLEDESTINATIONS



EUROPARC.ORG/SUSTAINABLE-TOURISM [#EUROPARCSUSTAINABLEDESTINATIONS](https://EUROPARC.ORG/SUSTAINABLE-TOURISM)

El turisme és un negoci en expansió i un dels principals motors de l'economia rural a Europa. No obstant això,

el turisme sostenible inclou el concepte de realitzar una visita turística a un lloc i intentar que el seu impacte sobre el medi ambient, la societat i l'economia sigui únicament positiu.

La Federació EUROPARC es dedica a la defensa pràctica de la naturalesa i del desenvolupament sostenible. Treballa per millorar la gestió dels espais naturals protegits d'Europa mitjançant la cooperació internacional, l'intercanvi d'idees i d'experiència, i la influència política.

EUROPARC reconeix des de fa molt temps la necessitat de protegir tant la terra com a les persones que l'habiten i treballen.

Actualment, els parcs estan sota pressió com a conseqüència de les visites turístiques als terrenys que administren.

A més, els parcs tenen l'oportunitat i la possibilitat d'exercir de catalitzadors per aconseguir la sostenibilitat i canvis en l'estil de vida a nivell tant local com a regional i nacional.

El 1993, EUROPARC va publicar l'informe "Loving them to death", en el qual es va fer la primera crida per a la promoció del turisme sostenible en els espais naturals protegits d'Europa.

Posteriorment, el 1995, EUROPARC va prendre la iniciativa de crear la Carta Europea de Turisme Sostenible en Espais Naturals Protegits.

La Carta Europea de Turisme Sostenible en Espais Naturals Protegits (CETS) és una eina pràctica de gestió, de treball amb empreses i parts interessades, que promou els espais naturals protegits com

**DESTINACIONS DE
TURISME SOSTENIBLE.**



A TOTS ENS AGRADEN ELS PARCS!

El nostre famós paisatge
sovint són una de les raons
més citades pels turistes
per visitar Europa.

La CETS promou les Destinacions Sostenibles a través d'una planificació efectiva, estructures de gestió i processos participatius amb la finalitat de garantir que els visitants puguin gaudir dels parcs d'una manera més sostenible...

A person is seen from behind, sitting in a wooden canoe on a calm river. They are wearing a dark jacket with reflective blue stripes and a black backpack with a blue circular logo. A red paddle is visible to the right. The sun is setting in the distance, creating a golden glow and reflecting on the water. The sky is filled with soft, white clouds. The background shows a line of trees and reeds along the riverbank.

EL TEU VIATGE

A UNA DESTINACIÓ SOSTENIBLE

Creiem que el **turisme sostenible és una actitud**, una decisió conscient de treballar, viure i gaudir de les vacances d'una manera diferent. En ser conscients de l'efecte que tenen les nostres decisions sobre el medi ambient, la cultura i l'economia locals podem modificar les nostres conductes d'una manera positiva.

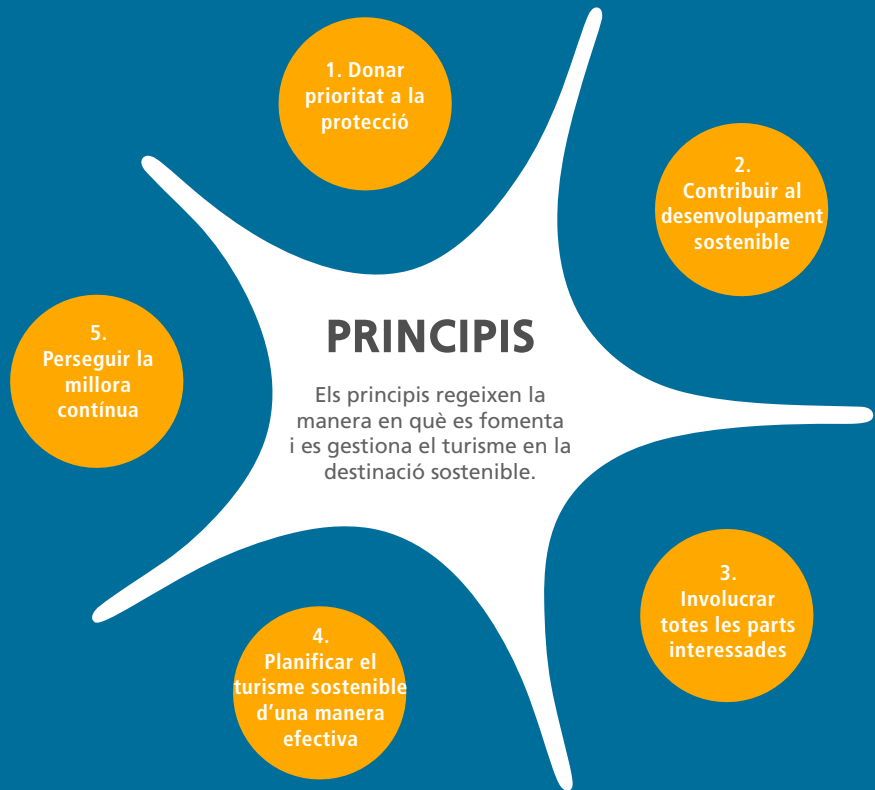
Amb ànim de servir d'inspiració per a aquest canvi, EUROPARC ha creat el vídeo **Un viatge sostenible**, que es pot veure en espanyol, alemany, italià, francès i anglès. Està disponible en: europarc.org/sustainable-tourism

La **Carta Europea de Turisme Sostenible en Espais Naturals Protegits** està reconeguda a tot el món com un model de gestió del turisme sostenible.

És d'acord amb les directrius internacionals sobre *Diversitat Biològica i Desenvolupament del Turisme*, els *Criteris Globals de Turisme Sostenible per a destinacions turístiques*, la *política sobre turisme de la Comissió Europea* i la seva prioritat de «promoure el desenvolupament d'un turisme sostenible, responsable i de qualitat», i contribueix a la consecució de diversos *Objectius de Desenvolupament Sostenible*.

El principal element de la Carta és el de **treballar en col·laboració amb totes les parts interessades** pertinents per desenvolupar una estratègia comuna de turisme sostenible i un pla d'acció sobre la base d'una anàlisi exhaustiva de la situació.

La metodologia inclou un conjunt de cinc principis que defineixen i reconeixen les millors pràctiques en el desenvolupament i la gestió del turisme sostenible als paisatges més preuats d'Europa.



La Carta Europea de Turisme Sostenible en Espais Naturals Protegits és una **eina de gestió pràctica** que permet als espais protegits, les seves comunitats i empreses treballar junts per fomentar el turisme d'una manera sostenible.

Això garanteix que la sostenibilitat estigui integrada a tot el sector turístic de l'espai en qüestió. Per tant, **el procés contemplat a la Carta consta de tres elements** que permeten a les empreses, els serveis i les agències de viatges compartir objectius comuns per al seu espai protegit.



FASE II EMPRESSES ADHERIDES

Es dirigeix a les empreses turístiques locals i sostenibles que operin dins de la Destinació Sostenible.

europarc.org/sustainable-business-partners

FASE I DESTINACIONS SOSTENIBLES

La **primera part, i també la més important, es relaciona amb les destinacions sostenibles**, en particular amb la zona al voltant d'un **espai natural protegit**.

L'acreditació d'espai natural protegit es concedeix a l'autoritat de l'esmentat espai i abasta una àrea de la Carta que pot ser més àmplia que l'espai natural protegit designat oficialment.

europarc.org/become-a-sustainable-destination



FASE III AGÈNCIES DE VIATGES SOSTENIBLES


Es dirigeix a les agències de viatges i operadors turístics que portin visitants als espais naturals protegits i que desitgin contribuir al foment sostenible de la destinació.

europarc.org/sustainable-tour-operators

VISIÓ

«El turisme sostenible en els espais naturals protegits europeus ofereix una experiència valuosa i de qualitat, protegeix els valors naturals i culturals, recolza l'activitat econòmica local i la qualitat de vida, i és econòmicament viable».

*Parc del Garraf, d'Olèrdola i del Foix
Catalunya © Oriol Clavera*



**“EL TURISME
SOSTENIBLE DE
QUALITAT SERÀ
BO PER ALS PARCS
I BO PER A LES
PERSONES”**

Formar part de la CETS aporta:

BENEFICIS PER A LES EMPRESES ADHERIDES I LES AGÈNCIES DE VIATGES

SOSTENIBILITAT I COOPERACIÓ

- Facilita una col·laboració més estreta amb les autoritats de l'espai protegit.
- Reforça la sostenibilitat dels productes i serveis.
- Incrementa la satisfacció del visitant.
- Permet aconseguir beneficis mediambientals, econòmics i socials quantificables.
- Contribueix directament a la protecció i la gestió sostenible del patrimoni natural i cultural.

VISIBILITAT I PROMOCIÓ

- Dret a utilitzar els logotips de la Carta per a empreses adherides i agències de viatges.
- Figurar en el lloc web d'EUROPARC i en la xarxa de destinacions sostenibles.
- Possibilitat de presentar candidatures als premis STAR, uns guardons especials d'EUROPARC per a empreses adherides i agències de viatges que es concedeixen al Parlament Europeu.
- Reconeixement i promoció a nivell nacional i europeu.

NETWORKING I CAPACITACIÓ

- Accés a la Xarxa Europea de Destinacions Sostenibles per al foment de noves oportunitats comercials.
- Contacte amb altres empreses del sector del turisme sostenible.
- Possibilitat de participar en projectes i finançament.
- Adquisició de nous coneixements mitjançant la participació en les Trobades de la Xarxa de la Carta.
- Participació en oportunitats de formació i màrqueting.
- Accés a la «biblioteca» EUROPARC de formació i eines en línia sobre turisme sostenible.

Descobreixi la xarxa de Destinacions Sostenibles EUROPARC en:

EUROPARC.ORG/NETWORK-SUSTAINABLE-DESTINATIONS

Si desitja més informació sobre com iniciar un VIATGE SOSTENIBLE, pot posar-se en contacte a través de:

The EUROPARC Federation
sustainabletourism@europarc.org



Tel: +49 941 59935980
Waffnergasse 6, 93047
Regensburg, Germany



**Diputació
Barcelona**



EUROPARC
Turisme Sostenible en
Espais Protegits



**Generalitat
de Catalunya**

EUROPARC.ORG/SUSTAINABLE-TOURISM
#EUROPARCSUSTAINABLEDESTINATIONS

Destinació sostenible transfronterera **Alpi Marittime Nature Park (IT)**
Mercantour National Park (FR) © Francesco Tomasini



**Produït amb la contribució del
Programa LIFE de la Unió Europea. La
responsabilitat de la informació i punts
de vista expressats en aquesta publicació
recau exclusivament en els autors.*