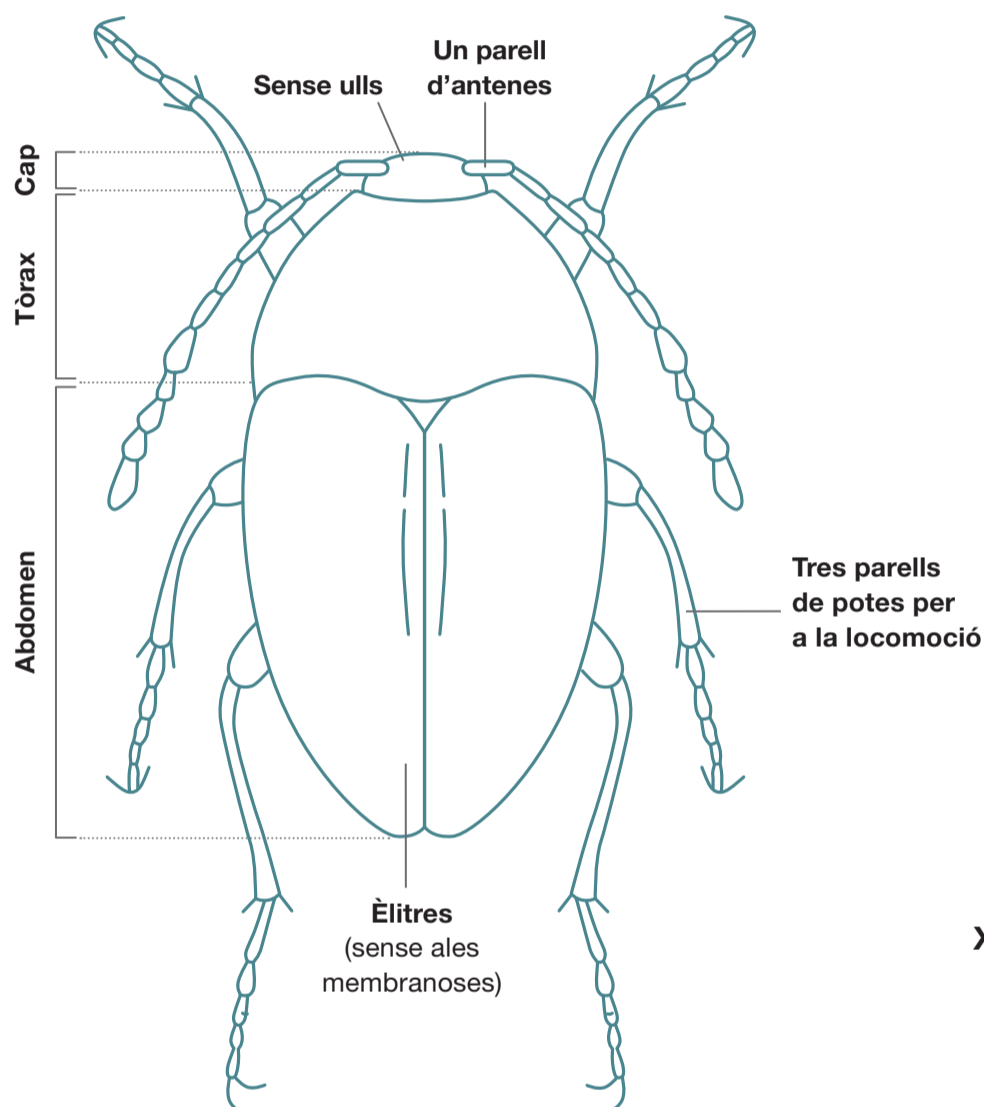


# Un escarabat exclusiu

La fauna subterrània o hipogea presenta una sèrie d'adaptacions morfològiques com la tendència a l'anoftàlmia (pèrdua d'ulls), la despigmentació i l'allargament dels apèndixs. També presenta interessants adaptacions fisiològiques com la reducció de descendència o l'alentiment del metabolisme.

L'alt grau d'adaptació d'aquestes espècies, però, les fa molt vulnerables als canvis del medi, sobretot per la pressió antròpica. Les seves àrees de distribució són molt reduïdes, tractant-se sovint d'endemismes i/o d'espècies relictas.



Mida real 2mm

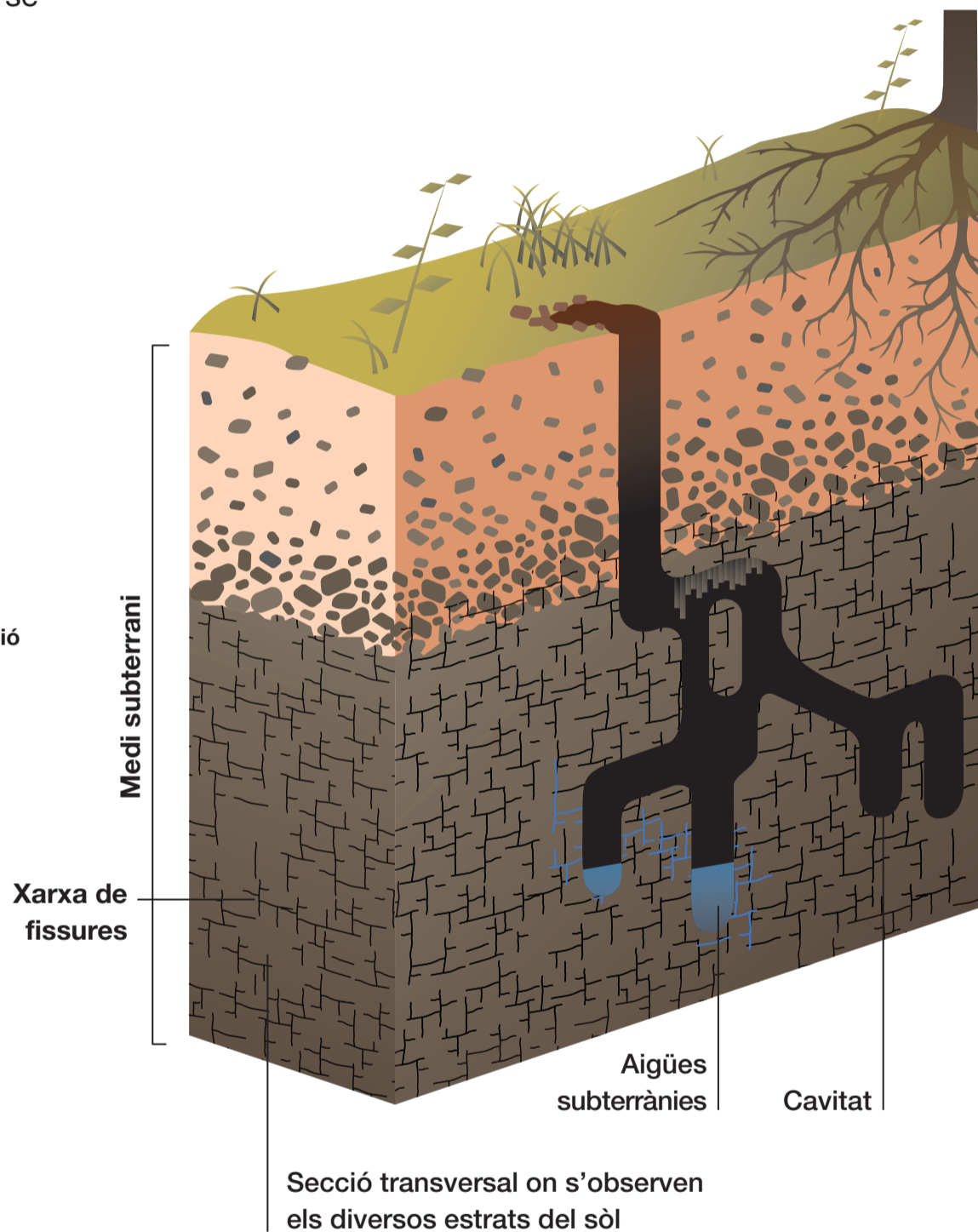
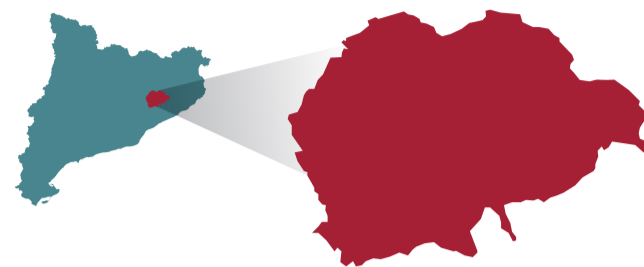
## Insecta. Coleoptera. Leiodidae

*Parvospeonomus canyellesi* (Lagar, 1974)

Escarabat estrictament troglòbi, amb adaptacions tant morfològiques com fisiològiques a la vida hipogea.

*P. canyellesi* és endèmic del massís del Montseny, amb una distribució restringida a un complex de cavitats en el municipi de Gualba. L'espècie figura a l'annex 4 de fauna estrictament protegida del Pla d'Espais d'Interès Natural i considerada com espècie amenaçada a Catalunya amb categoria de vulnerable segons la Institució Catalana d'Història Natural. Com totes les espècies del grup al que pertany, és una espècie saproxilòfaga.

Catalunya Parc Natural i Reserva de la Biosfera del Montseny



L'hàbitat hipogeu és un espai molt fràgil on regna el silenci i la foscor absoluta. Hi som benvinguts sempre que respectem la vida d'aquests ambients que amaguen veritables tresors biològics.