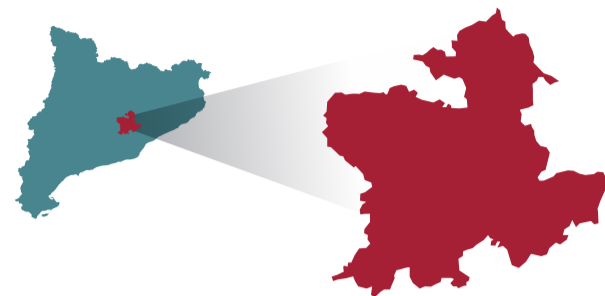


Un isòpode aquàtic arcaic

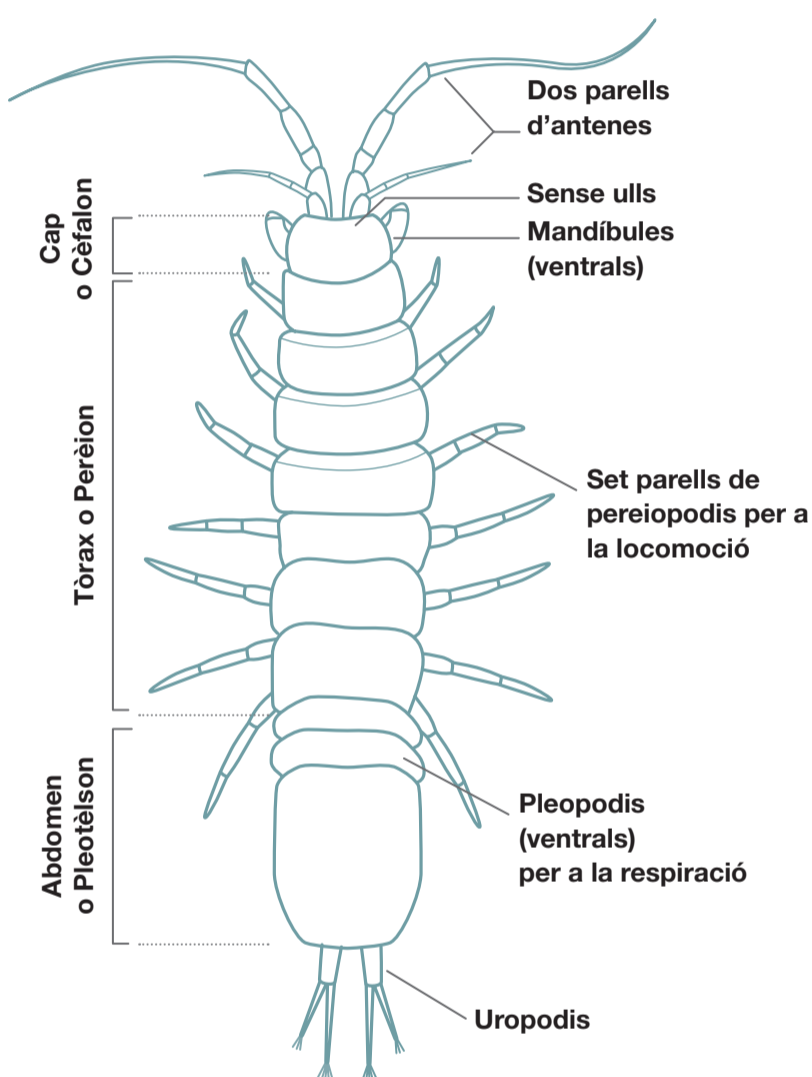
Catalunya

Parc Natural Sant Llorenç del Munt i l'Obac

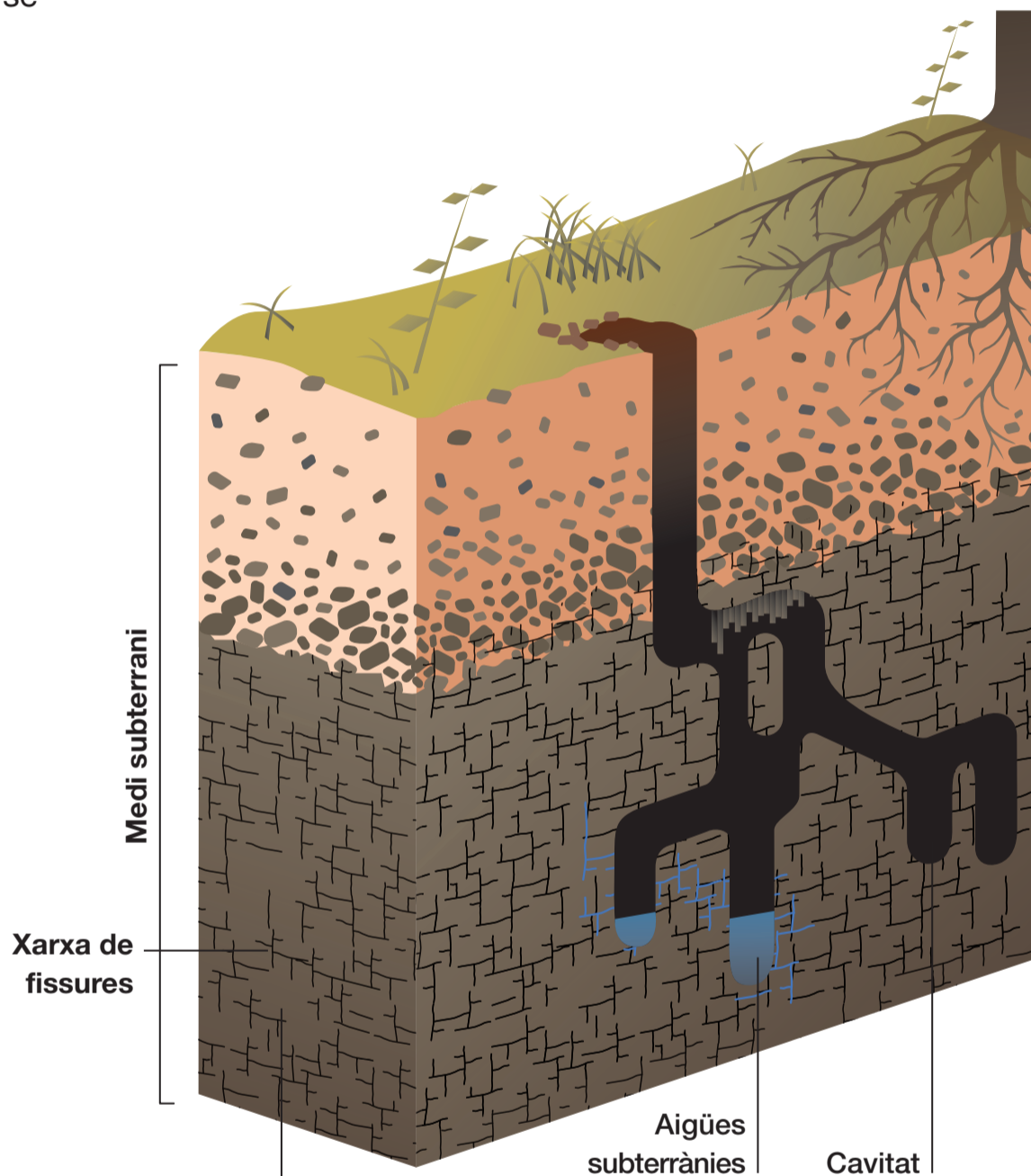


La fauna subterrània o hipogea presenta una sèrie d'adaptacions morfològiques com la tendència a l'anoftàlmia (pèrdua d'ulls), la despigmentació i l'allargament dels apèndixs. També presenta interessants adaptacions fisiològiques com la reducció de descendència o l'alentiment del metabolisme.

L'alt grau d'adaptació d'aquestes espècies, però, les fa molt vulnerables als canvis del medi, sobretot per la pressió antròpica. Les seves àrees de distribució són molt reduïdes, tractant-se sovint d'endemismes i/o d'espècies relictas.



Mida real 7 mm



Secció transversal on s'observen els diversos estrats del sòl

Crustacea. Isopoda. Stenasellidae

Stenasellus virei Dollfus, 1898

Isòpode de vida aquàtica present a diverses cavitats des de la França meridional fins el nord-est ibèric.

Stenasellus habita en aigües subterrànies tranquil·les, amb un fons constituït per argila o llims on excaven per trobar aliment. Espècie depredadora i sapròfaga, amb una gran resistència a l'escassetat d'aliment. L'espècie figura a l'annex 4 de fauna estrictament protegida del Pla d'Espais d'Interès Natural i al text normatiu del Parc Natural de Sant Llorenç del Munt i de l'Obac.

L'hàbitat hipogeu és un espai molt fràgil on regna el silenci i la foscor absoluta. Hi som benvinguts sempre que respectem la vida d'aquests ambients que amaguen veritables tresors biològics.